

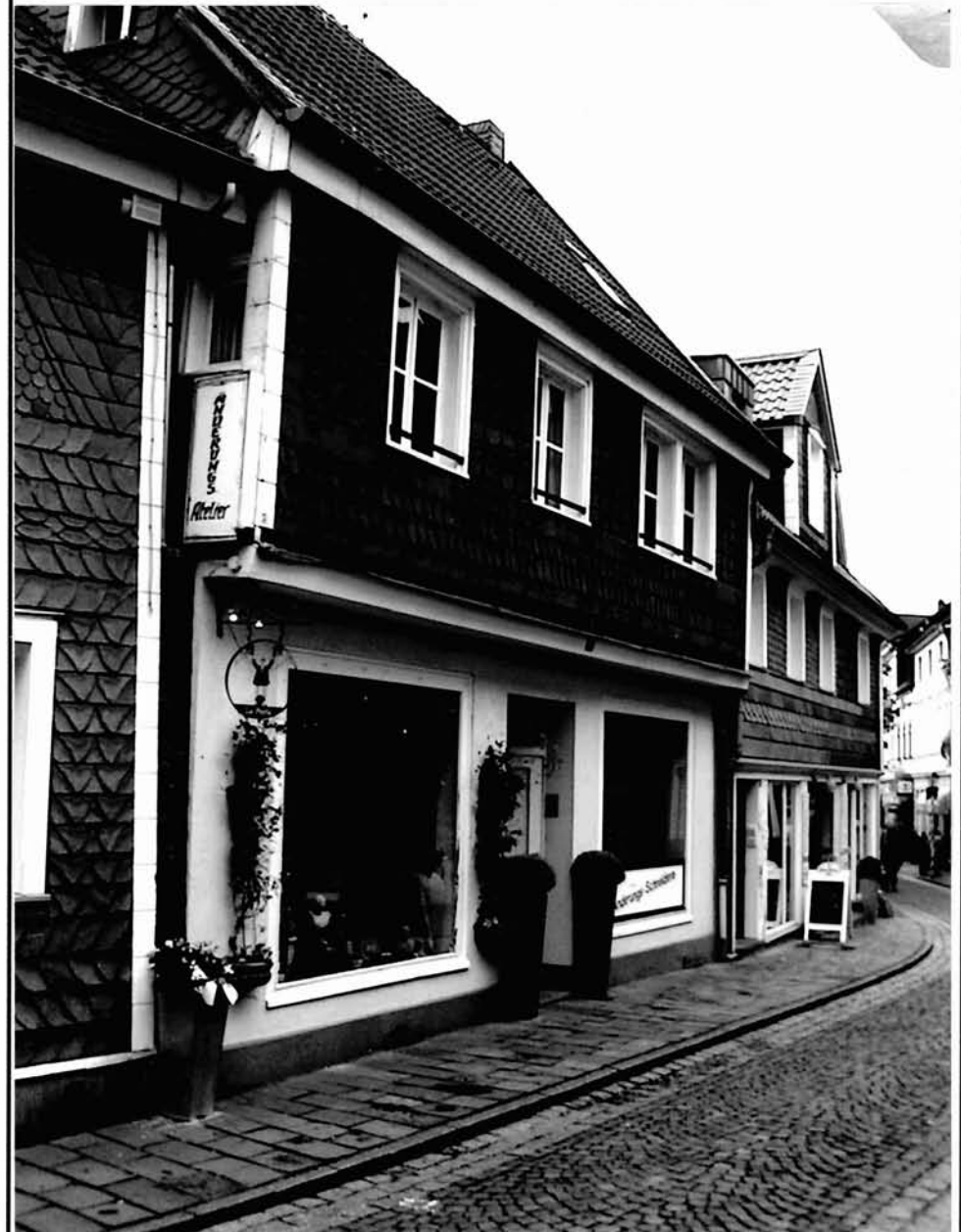
Denkmalliste Stadt Essen

STADT
ESSEN

Lagebezeichnung Hauptstr. 115		
Stadtbezirk IX	Stadtteil Kettwig (49)	Gemarkung Kettwig
Lfd. Nr. 928	Datum * 29.10.2002 i.A. <i>Krämer</i>	Flur-Flurstücke(e) 65 - 14
Art des Denkmals Baudenkmal		Kurzbeschreibung Wohn- und Geschäftshaus
Darstellung der wesentlichen Merkmale des Denkmals		
<p>Das verschieferte zweigeschossige Fachwerkhaus mit neueren massiven Teilen steht im historischen Zentrum Kettwigs. Im Urkataster von 1821 verzeichnet besteht es aus Bauteilen, die u.U. schon im 18. Jahrhundert bis in die jüngere Vergangenheit hineinreichen. Konstruktion und Grundrissdisposition blieben im Ober- und Dachgeschoss erhalten. Auf einen großen Umbau um 1900 gehen Treppenhaus und Fußbodenkacheln zurück. Schaufenster und Ladenräume sind noch jünger.</p> <p>Die Zugehörigkeit des Gebäudes zur historischen Bebauung Kettwigs, die in ihrer Gesamtheit ihre Aussagekraft aus der Summe der Einzelbauten bezieht, ist für den Denkmalwert entscheidend. Seinen Eigenwert erhält das Gebäude durch die vorhandene Originalsubstanz an Konstruktion und Ausstattung, wobei die Relikte späterer Umbauphasen aufgrund wechselnder Nutzungen geeignet sind, die ehemals vorwiegend kleingewerbliche Struktur des Ortes anschaulich werden zu lassen. Das wird zusätzlich durch das Vorhandensein zweier, gut ausgestatteter Keller, die mindestens in das 18. Jahrhundert zurückreichen, verdeutlicht.</p> <p>Das Gebäude ist aus o.g. Gründen bedeutend für die Geschichte des Menschen und für die Entwicklung der Arbeits- und Produktionsverhältnisse, für seine Erhaltung und Nutzung liegen wissenschaftliche und städtebauliche Gründe vor.</p>		

* Bezirksvertretung IX

Foto



Gründe für die Erhaltung und Nutzung

vgl. „Darstellung der wesentlichen Merkmale“

Planungs- und Baurecht

Denkmalbereich Kettwig
Sanierungsgebiet Altstadt Kettwig

Hinweise auf Sachakten

Hinweise auf Inventare, Literatur, Archivquellen etc.

Biecker, Johannes; Nelles, Irene; Popke,
Ilsetraut: Analyse der historischen Stadt-
gestalt Kettwig, Essen 1992.

Heimat- und Verkehrsverein Kettwig e.V.
(Hg.): Baudenkmäler in Kettwig, I. Teil:
Altstadt, Essen 1984, S. 44.

Fortschreibungen

Lageplan

