



Denkmalliste Stadt Essen

Untere Denkmalbehörde - St.A. 65 -

Strasse /Nr. Katernberger Straße, Am Handwerkerpark, Bullmannau, Gelsenkirchener Straße, Arendahls Wiese/Großwesterkamp, usw.

Stadtbezirk VI	Stadtteil Stoppenberg/Katernberg	Gemarkung Stoppenberg/Katernberg	
Lfd.-Nr. 911	Eintr.-Datum 10.06.00 <i>i. V. R</i>	Flur siehe Anlage	Flurstück siehe Anlage
Art des Denkmals Baudenkmal		Kurzbeschreibung Zeche Zollverein *	

Darstellung der wesentlichen Merkmale des Denkmals

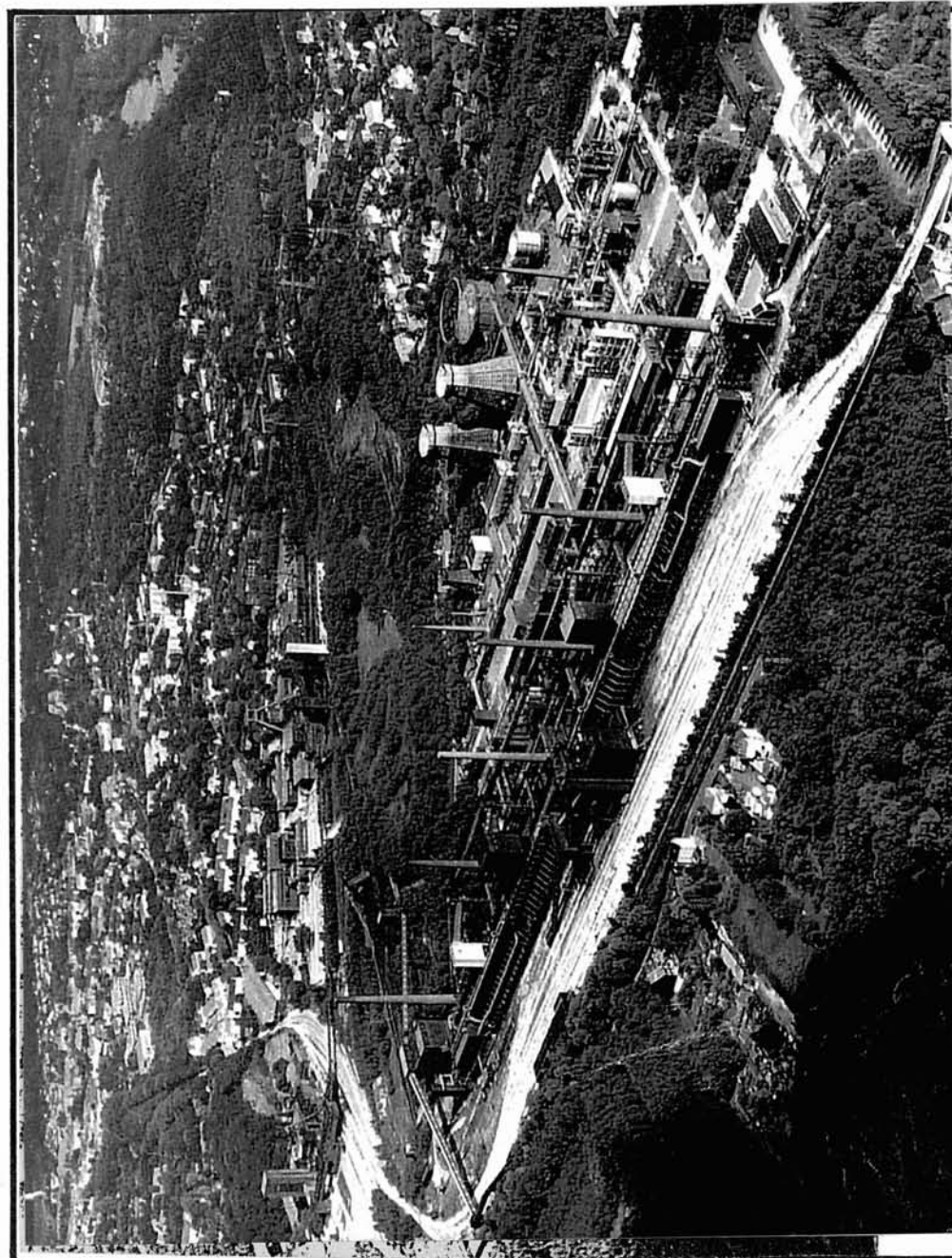
siehe beiliegende Eintragungsverfügung der Bezirksregierung Düsseldorf vom 04.05.2000

*

- A Schachanlage 1/2/8
- B Schachanlage 12
- C Kokerei Zollverein
- D Schachanlage 3/7/10
- E Schachanlage 4/5/11
- ("Triple Z")

Die Schachanlage 12 (B) sowie die Schachanlage 3/7/10 (D) -außer der Fahrradhalle- sind bereits seit dem 02.01.1989 in die Denkmalliste mit den lfd. Nr. 360 und 361 eingetragen. Die Eintragungen sind bestandskräftig. Durch die Zusammenfassung aller Zollvereinanlagen zu einem Gesamtdenkmal müssen die Eintragungen mit den lfd. Nr. 360 und 361 gelöscht werden.

Hist. Ausstattungsstücke



Das/Die umseitig genannte/n Objekt/e
ist/sind ein

- Baudenkmal i.S. des § 2 (1 und 2) DSchG,
 Bodendenkmal i. S. d. § 2 (und 5) DSchG.
da es/sie bedeutend ist/sind für
- die Geschichte des Menschen
 - Städte und Siedlungen
 - die Entwicklung der Arbeits- und
Produktionsverhältnisse

Die Erhaltung und Nutzung des
Baudenkmal / ~~Bodendenkmal~~ liegt aus

- künstlerischen
 - wissenschaftlichen
 - volkskundlichen
 - städtebaulichen
- Gründen im öffentlichen Interesse

Fortschreibung (Änderung, Ergänzung,
Löschung) dieser Eintragung am:

Hinweise auf
Literatur, Quellen, Dokumentationen

Lageplan u. a. Darstellungen

siehe Anlagen 1-6 der Eintragungsverfügung der
Bezirkregierung Düsseldorf von 04.05.2000