



Denkmalliste Stadt Essen

Untere Denkmalbehörde - St.A. 65 -

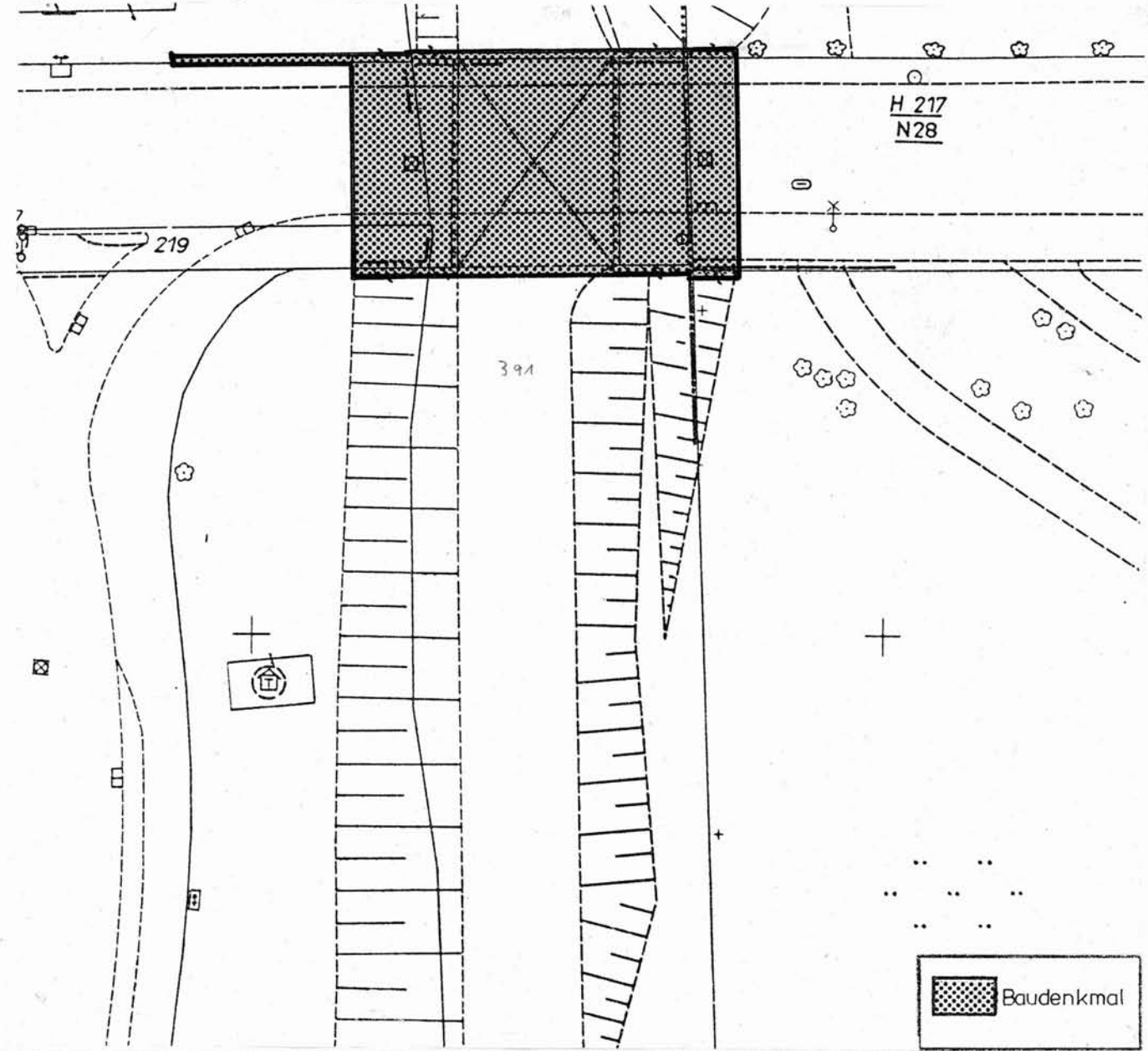
Strasse / Nr. Moltkestraße			
Stadtbezirk <u>I</u>	Stadtteil Huttrop	Gemarkung Essen u. Huttrop	
Lfd.-Nr. <u>900</u>	Eintr.-Datum <u>(BV I)</u> <u>24.11.1998</u> <i>LA Decker</i>	Flur s. Rs.	Flurstück s. Rs.
Art des Denkmals Baudenkmal		Kurzbeschreibung Brücke über die S-Bahn	
Darstellung der wesentlichen Merkmale des Denkmals nach 1910: Brüstung mit Brückenpfeilern in Werkstein, die Brüstung mit leicht vorkragenden Rechteckfeldern, die Brückenpfeiler mit horizontalen Fugen gegliedert und mit Aufsätzen figürlicher Reliefs.			
Hist. Ausstattungsstücke			

Foto



Flur	Flurstück
60	166/149/218/219
61	151/389
39	124/137
15	1139

Lageplan u. a. Darstellungen 1:500



Das (Die) umseitig genannte(r) Objekt(e) ist (sind) ein
 Baudenkmal(e) i. S. des § 2(1u.2) DSchG,
 Bodendenkmal(e) i. S. des § 2(1u.5) DSchG,
 da es (sie) bedeutend ist (sind) für

- die Geschichte des Menschen
- Städte und Siedlungen
- die Entwicklung der Arbeits- und Produktionsverhältnisse

Die Erhaltung und Nutzung des(r) Baudenkmal(e) /
 Bodendenkmal(e) liegt aus

- künstlerischen
 - wissenschaftlichen
 - volkskundlichen
 - städtebaulichen
- Gründen im öffentlichen Interesse

Hinweise auf Inventare, Literatur, Archivquellen,
 Zeichnungen, Fotos, Karten u. a.

Gutachterliche Stellungnahme des Land-
 schafatsverbandes Rheinland vom 28.08.1995
 in der Baudenkmalakte.