



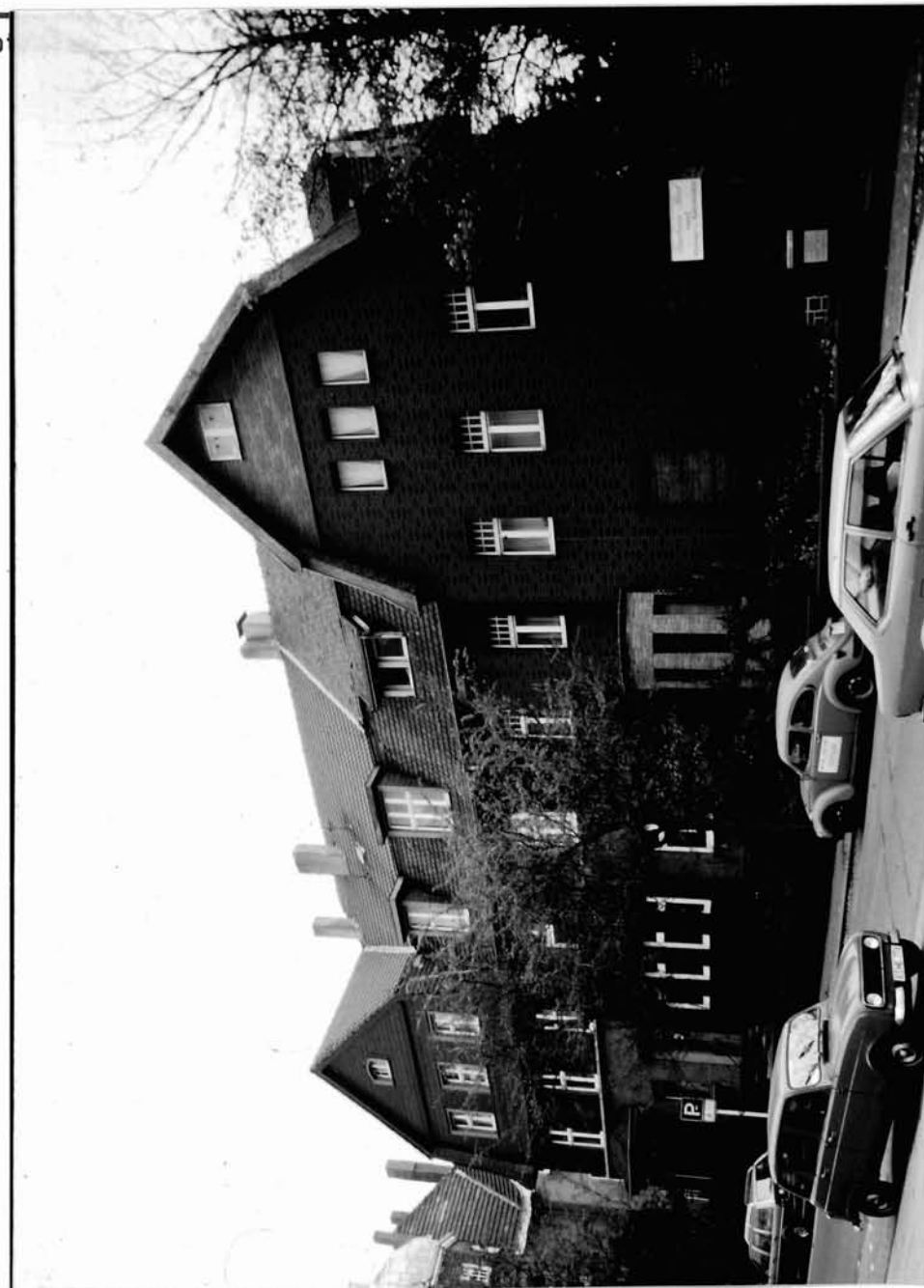
Denkmalliste Stadt Essen

Untere Denkmalbehörde - St. A. 65 -

65 - 155 06.82 ●

Strasse / Nr.			
Kamblickweg 6			
Stadtbezirk	Stadtteil	Gemarkung	
VII	Kray (35)	Kray	
Lfd.-Nr.	Eintr.-Datum	Flur	Flurstück
895	11. 11. 1987 BV VII Kramer	11	65
Art des Denkmals		Kurzbeschreibung	
Baudenkmal		Wohnhaus	
Darstellung der wesentlichen Merkmale des Denkmals nach dem Text aus dem Sammelantrag des Landschaftsverbandes Rheinland			
1908, Architekt Beckmann;			
Hälfte eines Doppelhauses mit Mansarddach, übergiebelter Seitenrisalit, straßenseitig erdgeschossiger Erker auf Halbkreisgrundriß, an der Seitenfassade ein weiterer übergiebelter Risalit, in den der Eingang führt; das Haus hat einen Backsteinsockel und ist im übrigen völlig mit Eternit verkleidet, es sind einige sehr schöne originalverglaste Fenster erhalten, und zwar im EG-Erker, in einem Fenster neben dem Erker, die Oberlichter der weiteren EG-Fenster sowie im Risalit an der Seitenfassade, in dem sich vermutlich das Treppenhaus befindet.			
Hist. Ausstattungsstücke			

Fo



Das (Die) umseitig genannte(n) Objekt(e) ist (sind) ein

Baudenkmal(e) i. S. des § 2 (1 u. 2) DSchG,

Bodendenkmal(e) i. S. des § 2 (1 u. 5) DSchG,

da es (sie) bedeutend ist (sind) für

die Geschichte des Menschen

Städte und Siedlungen

die Entwicklung der Arbeits- und Produktionsverhältnisse

Die Erhaltung und Nutzung des(r) Baudenkmal(e) /

Bodendenkmal(e) liegt aus

künstlerischen

wissenschaftlichen

volkskundlichen

städtebaulichen

Gründen im öffentlichen Interesse

Planungs- und Baurecht

Hinweise auf Sachakten

Hinweise auf Inventare, Literatur, Archivquellen,
Zeichnungen, Fotos, Karten u. a.

Lageplan u. a. Darstellungen Maßstab 1:1000

