



# Denkmalliste Stadt Essen

Untere Denkmalbehörde - St.A. 65 -

Blatt 1

65 - 155 06.82 ●

Strasse / Nr. Kirchfeldstr. 16-22

Stadtbezirk IX	Stadtteil Kettwig (49)	Gemarkung Kettwig	
Lfd.-Nr. 88	Eintr.-Datum 14.02.1985	Flur 64	Flurstück 452

Art des Denkmals Baudenkmal	Kurzbeschreibung sog. "Kaiserhof"
--------------------------------	--------------------------------------

## Darstellung der wesentlichen Merkmale des Denkmals

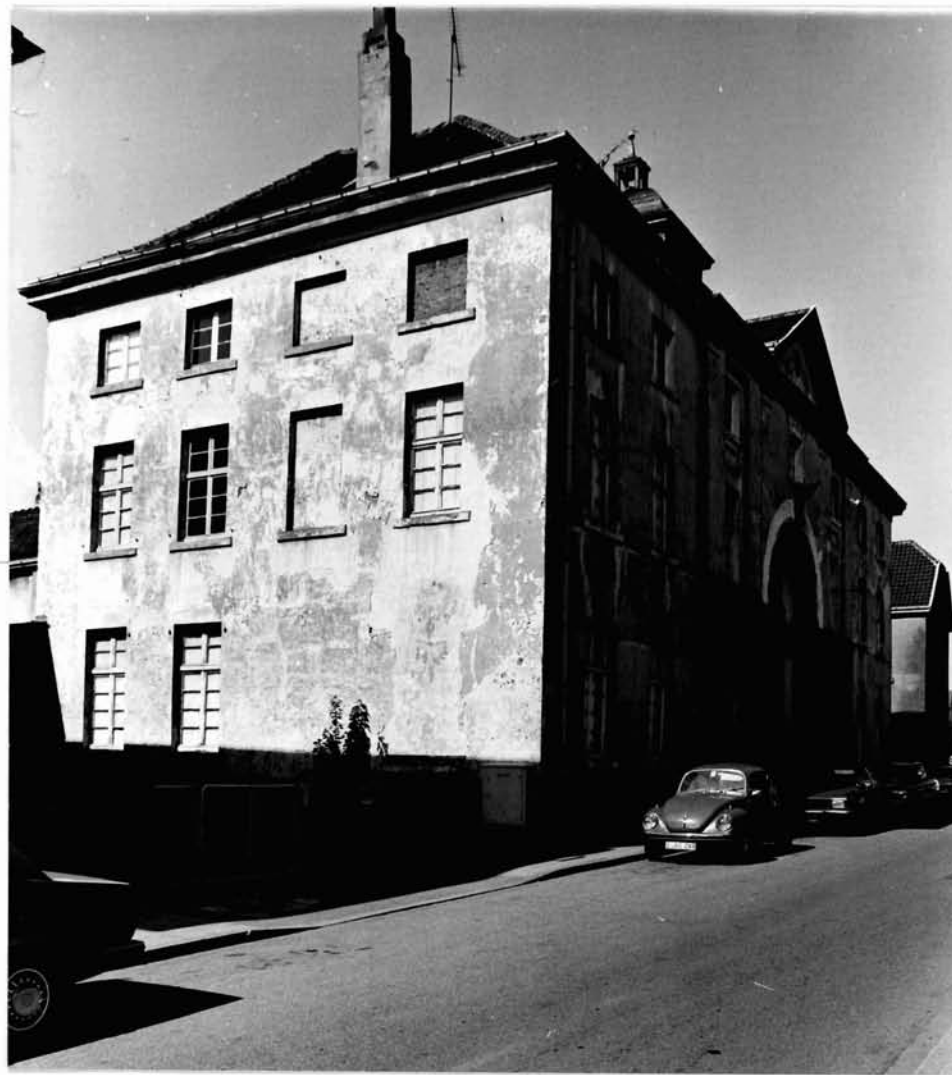
Dieses klassizistische ehemalige Fabrikantenwohnhaus wurde 1799/1800 als repräsentativer zur Straße gelegener Teil der heute nicht mehr erhaltenen Gesamtanlage einer Textilmanufaktur erbaut. Bauherr war Gottfried Wilhelm Scheidt. Von den sieben Fensterachsen der Straßenseite sind drei risalitartig vorgezogen. Die Mittelachse des Risalites ist durch den Dreiecksgiebel mit rundem Fenster überfangen, hat ein zweigeschossiges, eingetieftes, rundbogiges Feld, in dem sich der Eingang mit dem originalen Türblatt und Oberlicht befindet.

Dieses seltene Beispiel klassizistischer Baukunst im Rheinland ist das erste repräsentative Zeugnis der Unternehmertätigkeit im Kettwiger Textilgewerbe.

Die rückwärtigen um einen Innenhof gelegenen ehemaligen Manufakturgebäude wurden 1984 abgebrochen und durch eine Wohn -

Hist. Ausstattungstücke

Foto(s)



Das (~~Die~~) umseitig genannte(n) Objekt(e) ist (~~sind~~) ein

Baudenkmal(~~e~~) i. S. des § 2 (1 u. 2) DSchG,  
 Bodendenkmal(e) i. S. des § 2 (1 u. 5) DSchG,  
da es (~~sie~~) bedeutend ist (~~sind~~) für

- die Geschichte des Menschen
- Städte und Siedlungen
- die Entwicklung der Arbeits- und Produktionsverhältnisse

Die Erhaltung und Nutzung des (~~er~~) Baudenkmal(~~e~~) /  
Bodendenkmal(e) liegt aus

- künstlerischen
  - wissenschaftlichen
  - volkskundlichen
  - städtebaulichen
- Gründen im öffentlichen Interesse

Planungs- und Baurecht

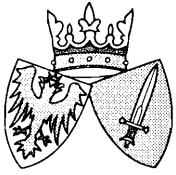
Hinweise auf Sachakten

Hinweise auf Inventare, Literatur, Archivquellen,  
Zeichnungen, Fotos, Karten u. a.

### Lageplan u. a. Darstellungen



Maßstab 1 : 1000



# Denkmalliste Stadt Essen

Untere Denkmalbehörde - St. A. 65 -

Blatt 2

65 - 155 06.82

Strasse / Nr. Kirchfeldstr. 16-22			
Stadtbezirk IX	Stadtteil Kettwig	Gemarkung Kettwig	
Lfd.-Nr. 88	Eintr.-Datum 14.02.85	Flur LA. Boel	Flurstück
Art des Denkmals Baudenkmal		Kurzbeschreibung sog. "Kaiserhof"	
<b>Darstellung der wesentlichen Merkmale des Denkmals</b> <u>Fortsetzung Kaiserhof</u> bebauung mit ähnlicher städtebaulicher Grundform ersetzt.  Das ehemalige Fabrikantenwohnhaus hat als Beleg der vorindustriellen Textilherstellung in Kettwig Bedeutung für die Entwicklung der Arbeits- und Produktionsverhältnisse und die Ortsgeschichte. Wegen den stilistischen und typologischen Besonderheiten sprechen künstlerische und baugeschichtliche (wissenschaftliche) Gründe für eine Erhaltung und Nutzung des Gebäudes.			
Hist. Ausstattungsstücke			

Foto(s)