



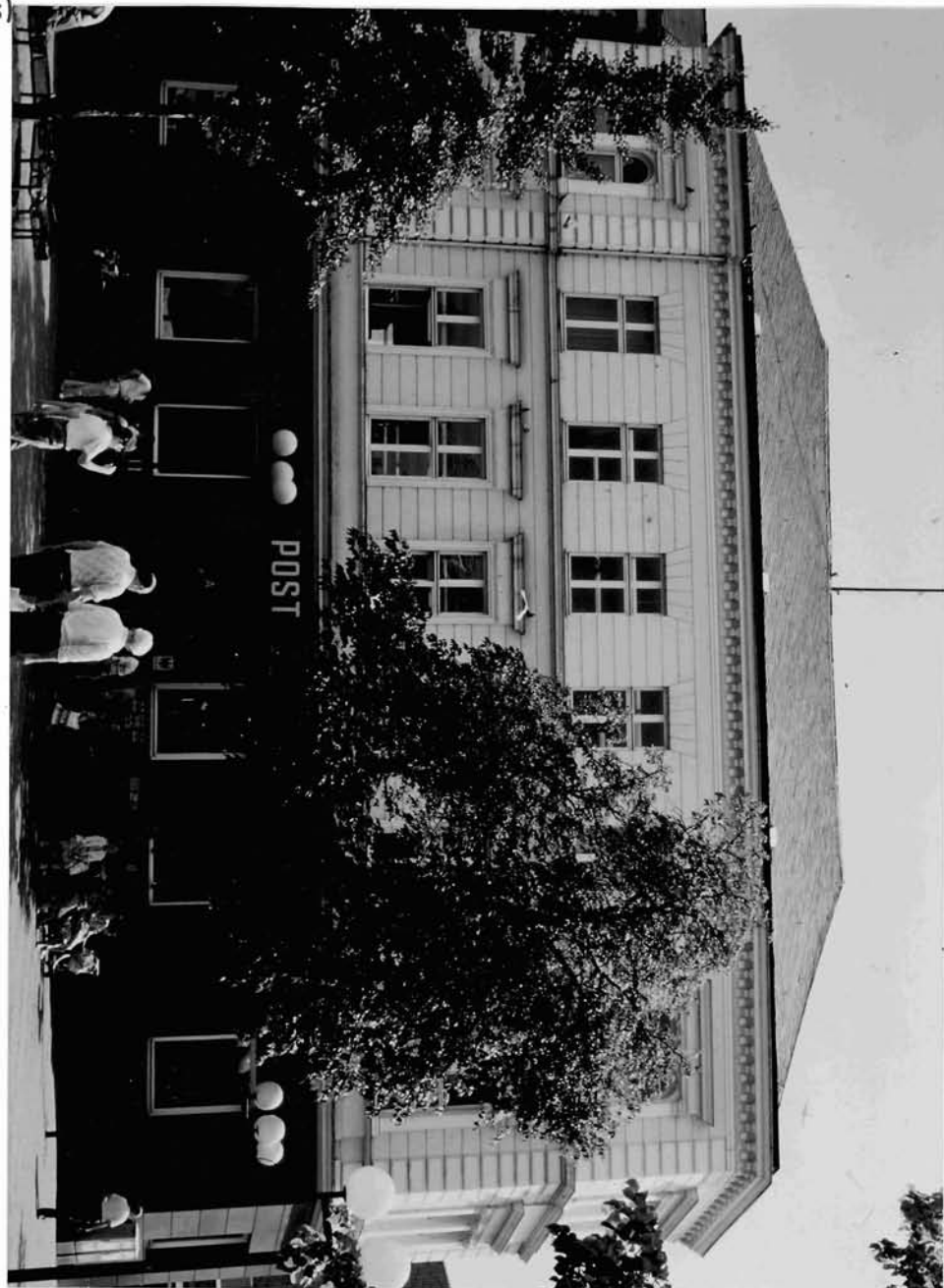
# Denkmalliste Stadt Essen

Untere Denkmalbehörde - St. A. 65 -

65 - 155 06.82 ●

<b>Strasse / Nr.</b> Grendplatz 1			
<b>Stadtbezirk</b> VII	<b>Stadtteil</b> Steele (34)	<b>Gemarkung</b> Steele	
<b>Lfd.-Nr.</b> 840	<b>Eintr.- Datum</b> 07.03.1995	<b>Flur</b> 13	<b>Flurstück</b> 287
<b>Art des Denkmals</b> Baudenkmal		<b>Kurzbeschreibung</b> Post	
<b>Darstellung der wesentlichen Merkmale des Denkmals</b> Das 1874 errichtete IIIgeschossige Verwaltungsgebäude wurde auf einem Eckgrundstück am Grendplatz errichtet. Die Hauptfassade des unterkellerten Putzbaus ist zum Grendplatz symmetrisch mit 7 Achsen aufgebaut, wobei die jeweils äußeren Achsen repräsentativ als Eckrisalit hervorgehoben sind. Das Walmdach wurde über einem stark profilierten Konsoltraufgebälk errichtet. Die vierachsige Fassadenseite - Grendtor - weist eine gleichartige Risalitausbildung auf und hebt dadurch die Betonung der Ecksituation besonders hervor. Das Gebäude weist eine für die Gründerzeit typische Architektur öffentl. Gebäude auf: Quaderbänder, unterbrochen von durchlaufenden Sohlbankgesimsen verschiedener Breite, als Grundfolie für die stark plastische Rahmung der Fenster mit ihren kräftigen Abschlußgebälken im 1. OG und vor allem in den risalitartig hervortretenden Achsen. Im letzteren setzen Zwillingsfenster - im 1. OG in den üblichen hoch rechteckigen Ausformungen und im 2. OG als rundbogige Öffnungen - zusätzliche Akzente.			
<b>Hist. Ausstattungsstücke</b>			

Foto(s)



Das (Die) umseitig genannte(n) Objekt(e) ist (sind)  
ein Baudenkmal(e) i. S. des § 201, 2) DSchG, da es (sie)  
bedeutend ist (sind) für

- die Geschichte des Menschen
- Städte und Siedlungen
- die Entwicklung der Arbeits- und  
Produktionsverhältnisse

Die Erhaltung und Nutzung des(r) Baudenkmal(s)  
liegt aus

- künstlerischen
- wissenschaftlichen
- volkskundlichen
- städtebaulichen

Gründen im öffentlichen Interesse.

Planungs- und Baurecht

Hinweise auf Sachakten

Hinweise auf Inventare, Literatur, Archivquellen,  
Zeichnungen, Fotos, Karten u.a.

Lageplan u. a. Darstellungen Maßstab 1:1000

