



Denkmalliste Stadt Essen

Untere Denkmalbehörde - St.A. 65 -

65 - 155 06.82 ●

Strasse / Nr.

In der Borbeck 42/44

Stadtbezirk IX	Stadtteil Heidhausen (30)	Gemarkung Heidhausen		
Lfd.-Nr. 808	Eintr.-Datum 10.03.94	D.A. <i>Feder</i>	Flur 42	Flurstück 38

Art des Denkmals

Baudenkmal

Kurzbeschreibung

Bauernhaus

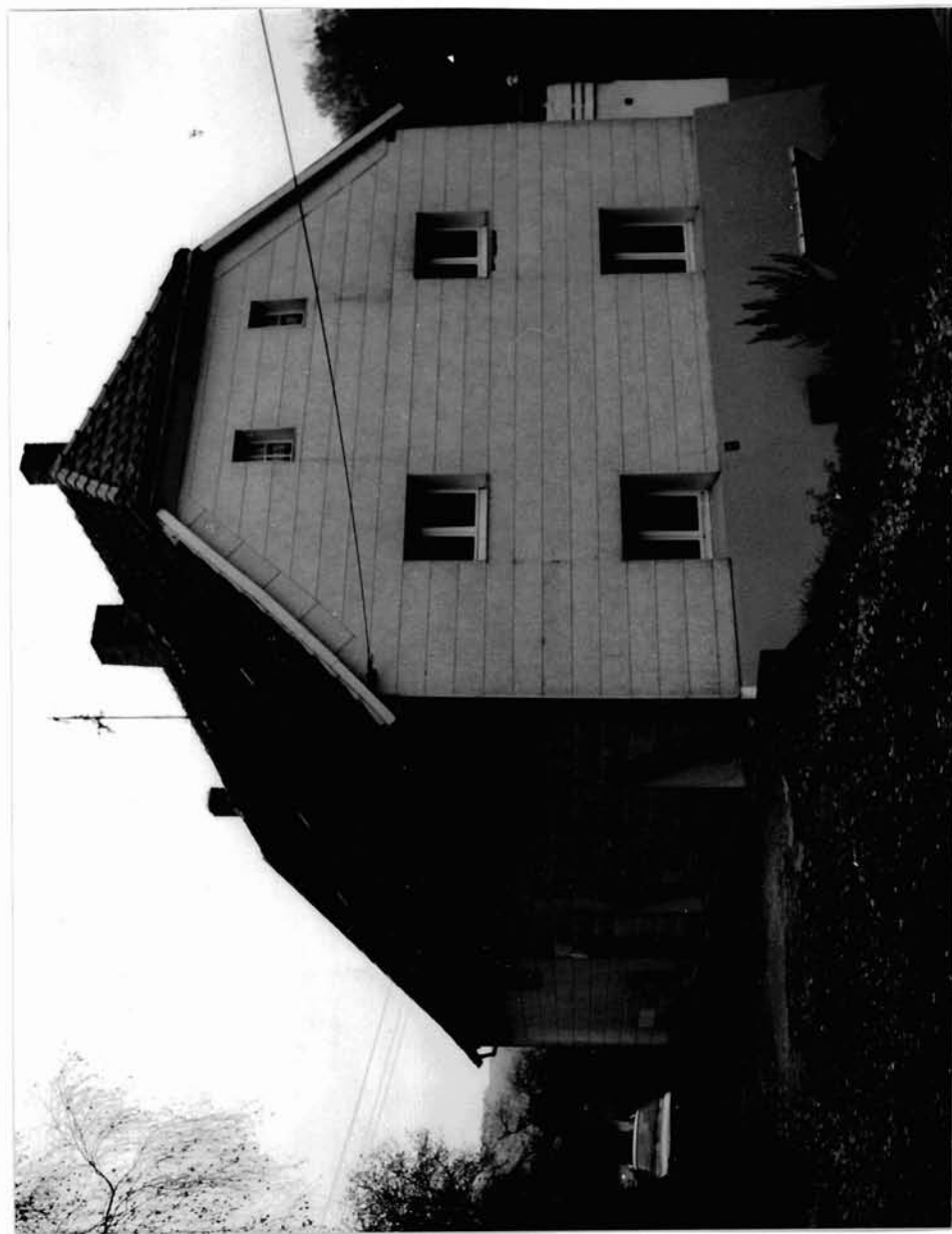
Darstellung der wesentlichen Merkmale des Denkmals nach dem Text aus dem Sammelantrag des Landschaftsverbandes Rheinland

Bäuerliches Fachwerkhaus, inschriftlich datiert 1731. Ehemals Wohnstallhaus. In älterer heimatgeschichtlicher Literatur als "Leibzucht des früheren abteilichen Lehngutes "Alte Borbeck"" bezeichnet. Der Gebäudegruppe des ehem. Hofes Preutenborbeck (Alte Borbeck) zugehörig.

Zweigeschossiges Gebäude, in Hanglage. Ursprünglich im nördlichen Abschnitt ein Stallteil, in jüngerer Zeit zu Wohnzwecken umgebaut. Inschrift im hölzernen Türsturz über der Eingangstür: AN GOTTES SEGEN IST/ALLES GELEGEN/ANO 1731 + /DEN 20 IVNIVS. Langrechteckiger Grundriß. Sockelmauerwerk talseitig besonders hoch. Das Satteldach am Südgiebel mit Krüppelwalm. Die freiliegende Fachwerkkonstruktion an der östlichen Traufseite 13 Gefache lang, mit dreifacher Verriegelung, Kopfbändern über zwei Gefache hin sowie mit einigen Teilungshölzern. Im Erd- und Obergeschoß sparsame Belichtung durch etwa gefachgroße Fenster; Erd- und Obergeschoßfenster achsial aufeinander bezogen.

Hist. Ausstattungstücke

Foto(s)



Das (Die) umseitig genannte(n) Objekt(e) ist (sind) ein

- Baudenkmal(e) i. S. des § 2 (1 u. 2) DSchG,
- Bodendenkmal(e) i. S. des § 2 (1 u. 5) DSchG, da es (sie) bedeutend ist (sind) für
- die Geschichte des Menschen
- Städte und Siedlungen
- die Entwicklung der Arbeits- und Produktionsverhältnisse

Die Erhaltung und Nutzung des(-) Baudenkmal(e) / Bodendenkmal(e) liegt aus

- künstlerischen
 - wissenschaftlichen
 - volkskundlichen
 - städtebaulichen
- Gründen im öffentlichen Interesse

Planungs- und Baurecht

Hinweise auf Sachakten

Hinweise auf Inventare, Literatur, Archivquellen, Zeichnungen, Fotos, Karten u. a.

Lageplan u. a. Darstellungen Maßstab 1 : 1 000

