



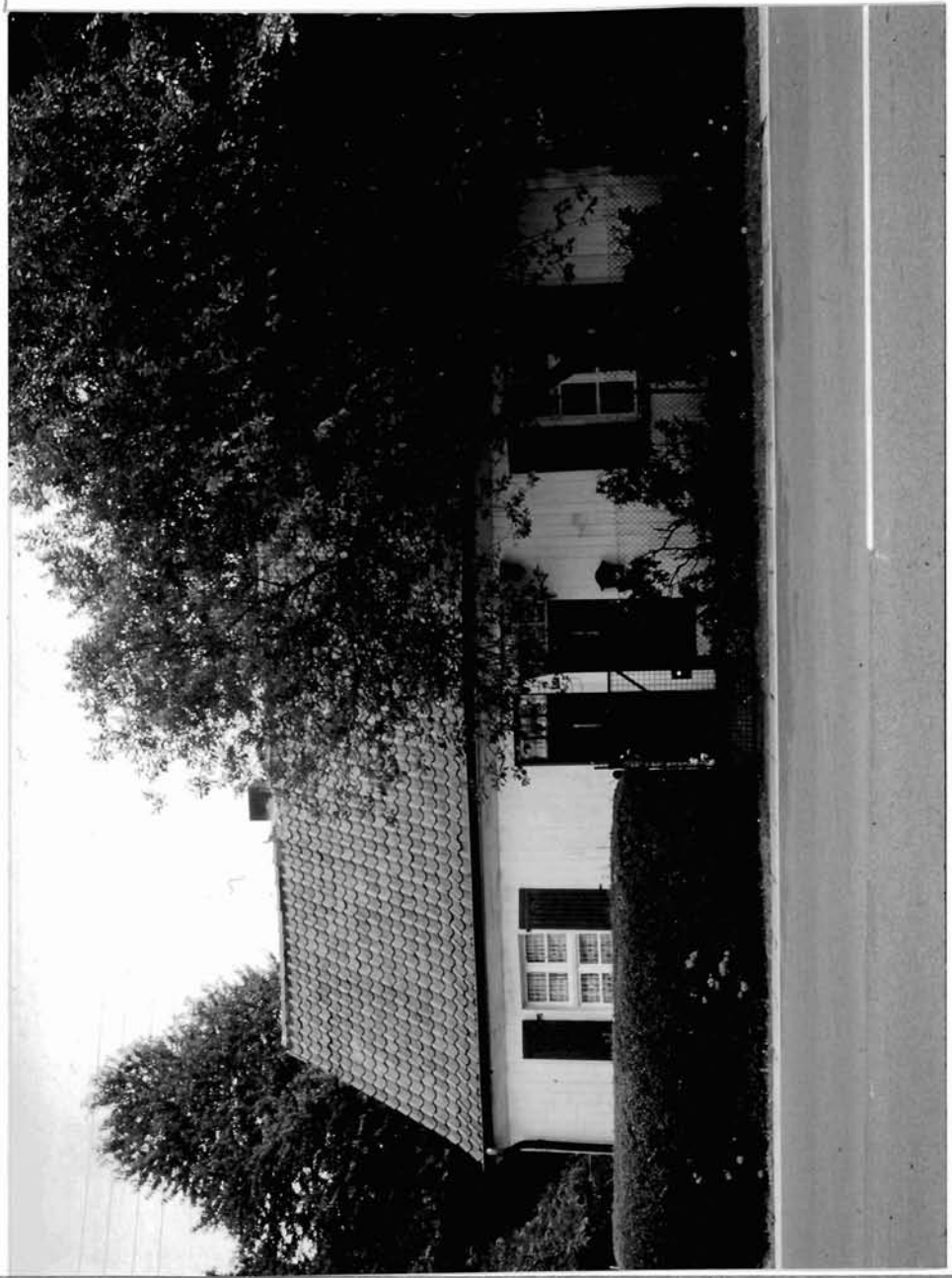
Denkmalliste Stadt Essen

Untere Denkmalbehörde - St.A. 65 -

65 - 155 06.82 ●

Strasse / Nr.				
Meisenburgstr. 151				
Stadtbezirk	Stadtteil	Gemarkung		
IX	Schuir (27)	Schuir		
Lfd.-Nr.	Eintr.- Datum	J.A.	Flur	Flurstück
804	10.03.84	Beber	13	17
Art des Denkmals		Kurzbeschreibung		
Baudenkmal		Fachwerkhaus		
Darstellung der wesentlichen Merkmale des Denkmals nach dem Text aus dem Sammelantrag des Landschaftsverbandes Rheinland				
1. H. 19. Jh.;				
1-geschossiges kleines Fachwerkhaus, eine Traufseite verbrettert, eine Giebelseite verputzt, an der straßenseitigen Traufseite 2 nebeneinander liegende Eingänge (ev. ehm. Gesindehaus).				
Hist. Ausstattungstücke				

Foto(s)



Das (Die) umseitig genannte(n) Objekt(e) ist (sind) ein

- Baudenkmal(e) i. S. des § 2(1 u. 2) DSchG,
- Bodendenkmal(e) i. S. des § 2(1 u. 5) DSchG, da es (sind) bedeutend ist (sind) für
- die Geschichte des Menschen
- Städte und Siedlungen
- die Entwicklung der Arbeits- und Produktionsverhältnisse

Die Erhaltung und Nutzung des (des) Baudenkmal(s) / Bodendenkmal(s) liegt aus

- künstlerischen
 - wissenschaftlichen
 - volkskundlichen
 - städtebaulichen
- Gründen im öffentlichen Interesse

Planungs- und Baurecht

Hinweise auf Sachakten

Hinweise auf Inventare, Literatur, Archivquellen, Zeichnungen, Fotos, Karten u. a.

Lageplan u. a. Darstellungen M 1:1000

