



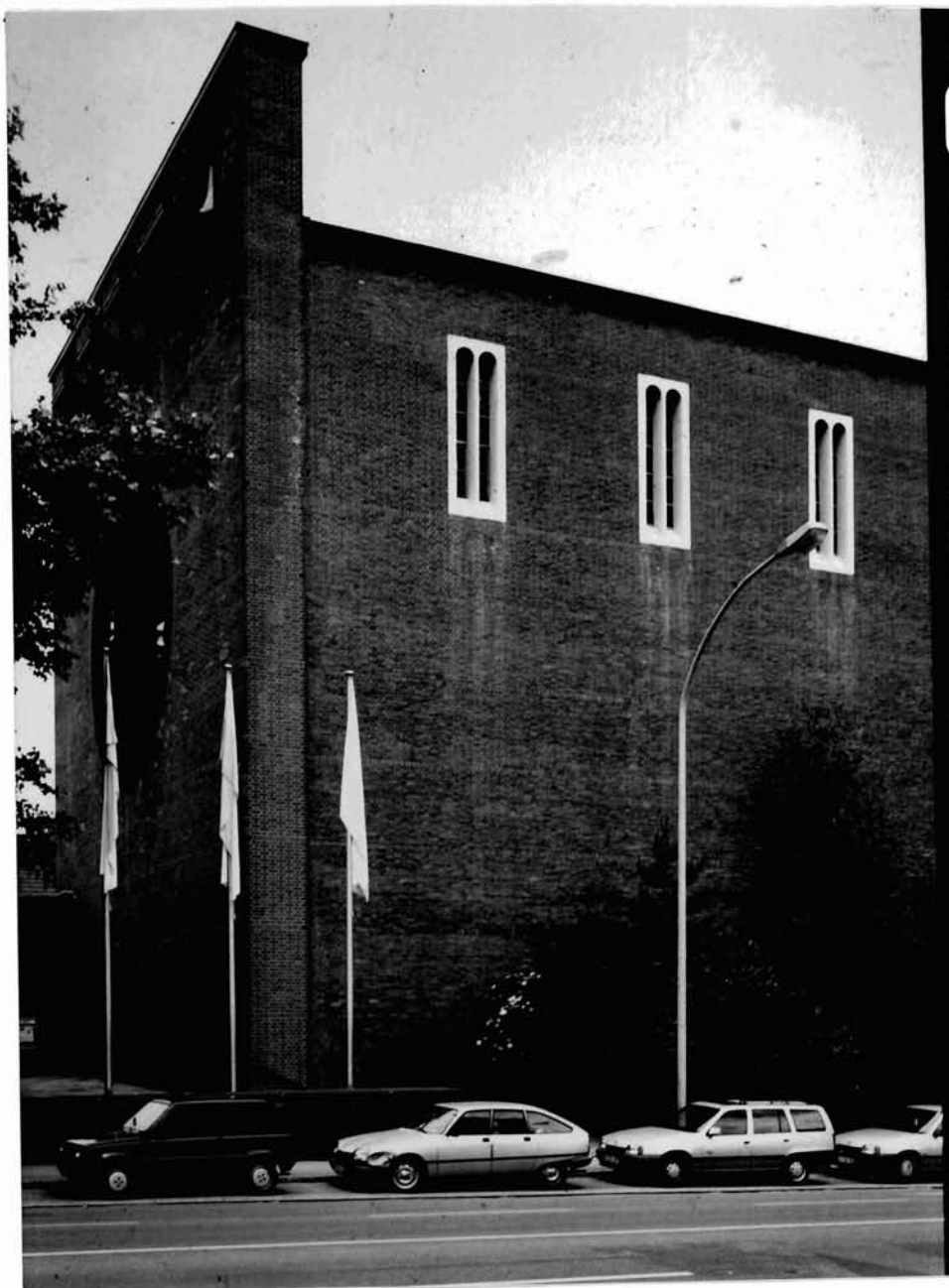
Denkmalliste Stadt Essen

Untere Denkmalbehörde - St.A. 65 -

65 - 155 06.82 ●

Strasse /Nr. Rellinghauser Straße 87 (St. Engelbert)			
Stadtbezirk I	Stadtteil Südviertel (05)	Gemarkung Essen	
Lfd.-Nr. 787	Eintr.-Datum 09.12.83	Flur 56	Flurstück 159
Art des Denkmals Baudenkmal		Kurzbeschreibung Saalkirche	
Darstellung der wesentlichen Merkmale des Denkmals nach dem Text aus dem Sammelantrag des Landschaftverbandes Rheinland 1934/35 erbaut; Architekt Dominikus Böhm, Saalkirche mit geradem geschlossenen Querhaus und im Osten angefügter Halbkreisapsis, im Norden ein niedriges vorgelagertes Seitenschiff, das im Westen in einen Anbau überteht; die Westseite ist die Haupteingangsseite, über einem mittleren großen und zwei kleinen Seitenportalen befindet sich eine Rosette aus Werkstein, am Langhaus rundbogige Doppelfenster, Querhaus u. Apsis durch langgestreckte Fensterbänder vertikal gliedert. "Kath. Pfarrkirche St. Engelbert in der Kronprinzenstraße. Monumentale flachgedeckte Backsteinbasilika mit Westbau und östlichem Querschiff, an das sich eine halbkreisförmige durchfensterte Apsis anschließt; 1934/36 von Dominikus Böhm. Nach Kriegszerstörung bis 1955 ohne Turmaufsätze des Westbaus wiederhergestellt."			
Hist. Ausstattungsstücke			

Fo



Planungs- und Baurecht

Bebauungsplan

Hinweise auf Sachakten

Hinweise auf Inventare, Literatur, Archivquellen,
Zeichnungen, Fotos, Karten u. a.

Lageplan u. a. Darstellungen : Maßstab 1: 1000

