



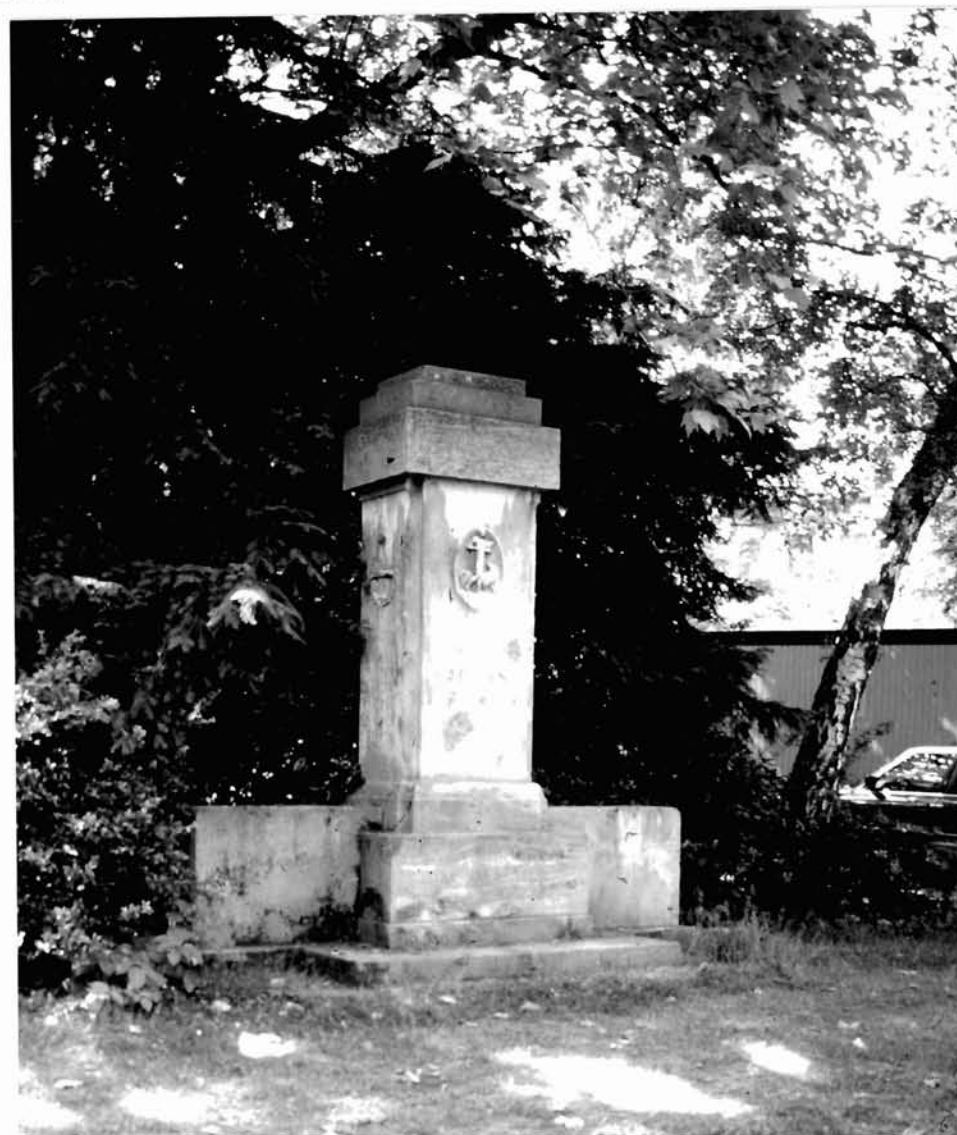
# Denkmalliste Stadt Essen

Untere Denkmalbehörde - St. A. 65 -

65 - 155 06.82 ●

<b>Strasse / Nr.</b> Kronprinzenstr. (gegenüber Nr. 35)			
<b>Stadtbezirk</b> I	<b>Stadtteil</b> Südviertel (05)	<b>Gemarkung</b> Essen	
<b>Lfd.-Nr.</b> 785	<b>Eintr.-Datum</b> 08.12.93	<b>Flur</b> 60	<b>Flurstück</b> 235
<b>Art des Denkmals</b> Baudenkmal		<b>Kurzbeschreibung</b> Kriegerdenkmal	
<b>Darstellung der wesentlichen Merkmale des Denkmals</b> nach dem Text aus dem Sammelantrag des Landschaftverbandes Rheinland  1917 inschriftlich datiert; Kriegerdenkmal aus Tuff, gestufter Sockel darauf Pfeiler mit Reliefs und Schwertern und einem Wappenrelief des stiftenden Männerchors Sangsouchi; Denkmal für die Gefallenen der beiden Weltkriege.			
<b>Hist. Ausstattungstücke</b>			

Foto(s)



Das (Die) umseitig genannte(n) Objekt(e) ist (sind) ein

Baudenkmal(e) i. S. des § 2 (1 u. 2) DSchG,

Bodendenkmal(e) i. S. des § 2 (1 u. 5) DSchG,  
da es (sie) bedeutend ist (sind) für

die Geschichte des Menschen

Städte und Siedlungen

die Entwicklung der Arbeits- und Produktionsverhältnisse

Die Erhaltung und Nutzung des(r) Baudenkmal(e) /  
Bodendenkmal(e) liegt aus

künstlerischen

wissenschaftlichen

volkskundlichen

städtebaulichen

Gründen im öffentlichen Interesse

Planungs- und Baurecht

Hinweise auf Sachakten

Hinweise auf Inventare, Literatur, Archivquellen,  
Zeichnungen, Fotos, Karten u. a.

Lageplan u. a. Darstellungen : Maßstab 1: 1000

