

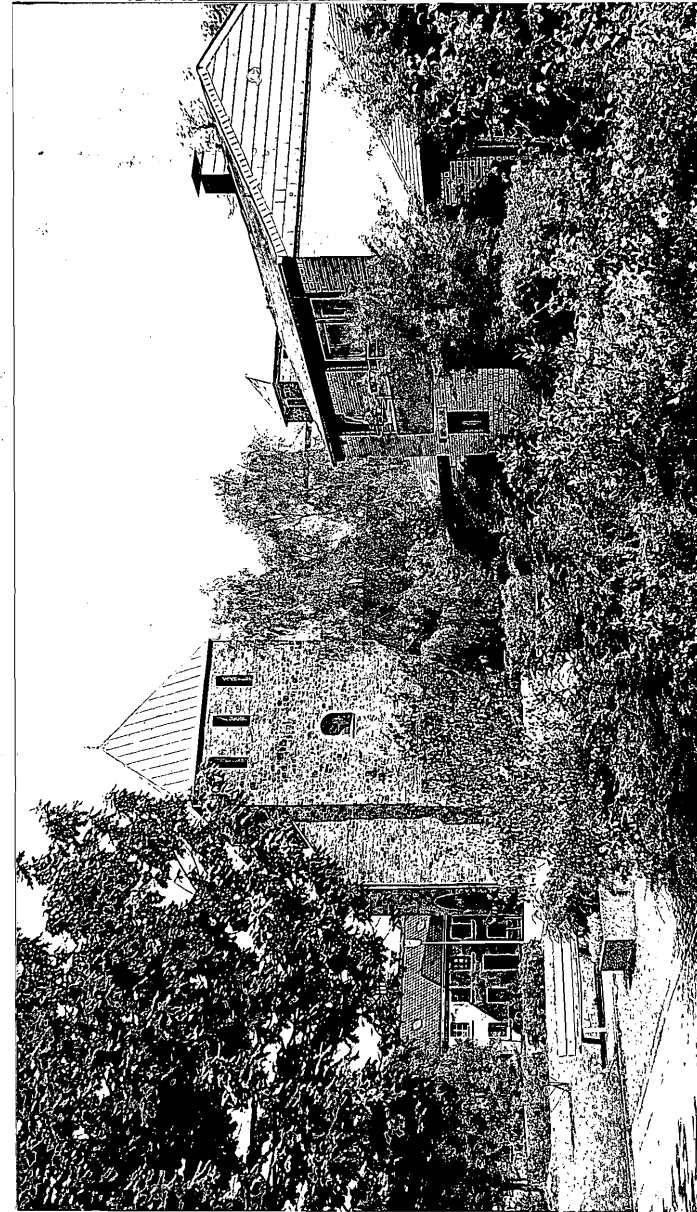
Denkmalliste Stadt Essen

Untere Denkmalbehörde - St. A. 65 -

65 - 155 06.82

Strasse / Nr. Luziusstraße			
Stadtbezirk IX	Stadtteil Werden (29)	Gemarkung Werden	
Lfd.-Nr. 78	Eintr.-Datum 14.02.1985 <i>LA. Bree</i>	Flur 7	Flurstück 186
Art des Denkmals Baudenkmal		Kurzbeschreibung Kath. Kirche St. Luzius	
Darstellung der wesentlichen Merkmale des Denkmals Sie ist in mehreren Bauperioden entstanden: Ein Saalbau mit Chorquadrat und Apsis ab 995; ein dreischiffiges Langhaus mit Stützenwechsel und Neben- chören geweiht 1063; als letztes gegen Ende des 11. Jh. der mächtige Westbau. 1960 wurde die dreischiffige Basilika in originaler Form wieder hergestellt. Baugeschichtlich von höchstem Interesse ist die ty- pisch ottonische dreigeschossige Gliederung der Chor- wände. In einigen Nischen blieb Wandmalerei erhal- ten: monumentale Einzelgestalten von Heiligen und Äbten. Die Kirche ist ein Zeugnis für die mittelalterli- che Siedlungsgeschichte Werdens und somit bedeutend für die Stadtgeschichte. Wegen ihrer architektonischen und bildnerischen Qualität sprechen wiss. u. künstl. Gründe für ihre Erhaltung und Nutzung.			
Hist. Ausstattungsstücke			

Foto(s)



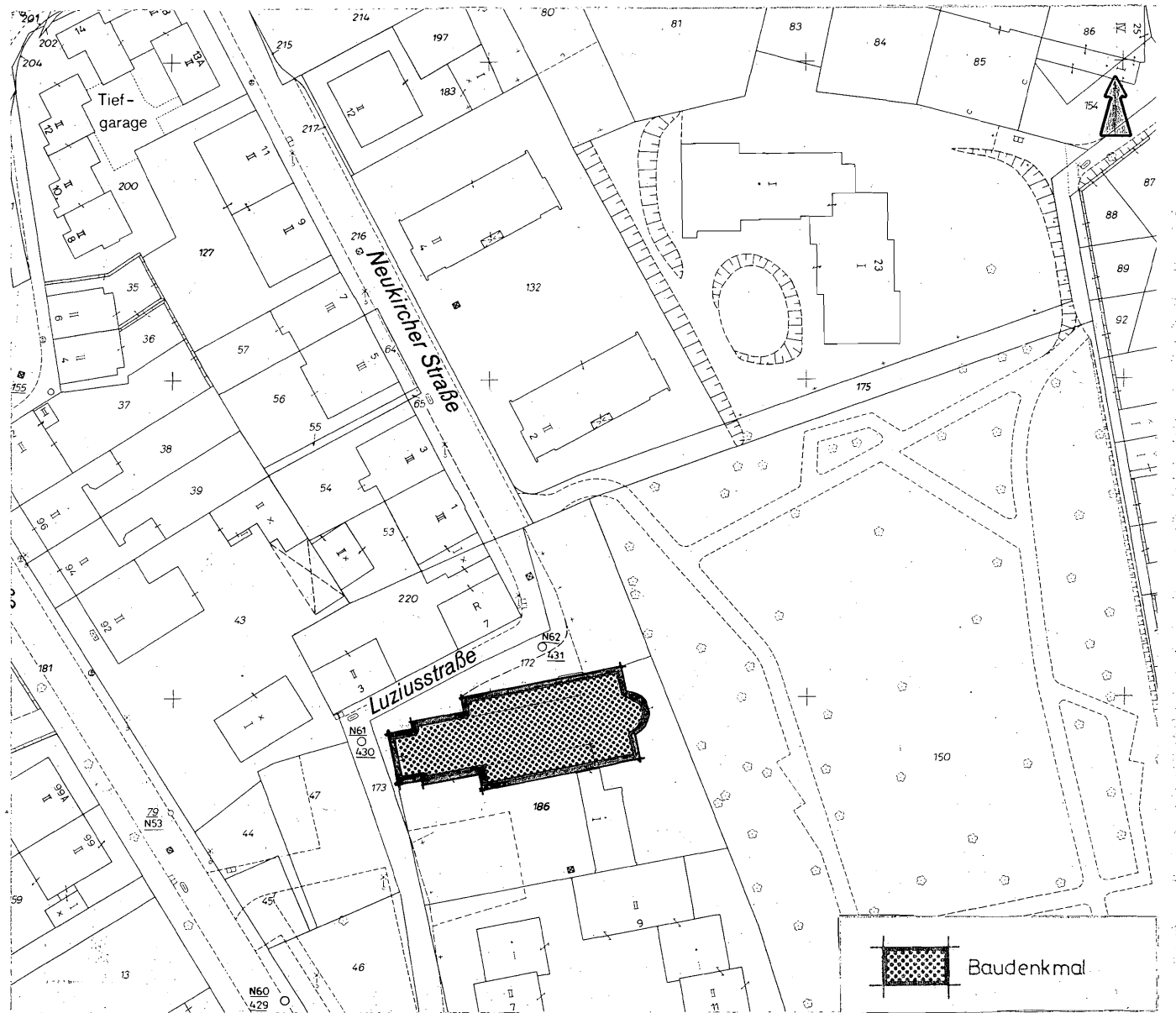
Planungs- und Baurecht

Bebauungsplan

Hinweise auf Sachakten

Hinweise auf Inventare, Literatur, Archivquellen,
Zeichnungen, Fotos, Karten u.a.

Lageplan u.a. Darstellungen



MASSTAB 1:1000