



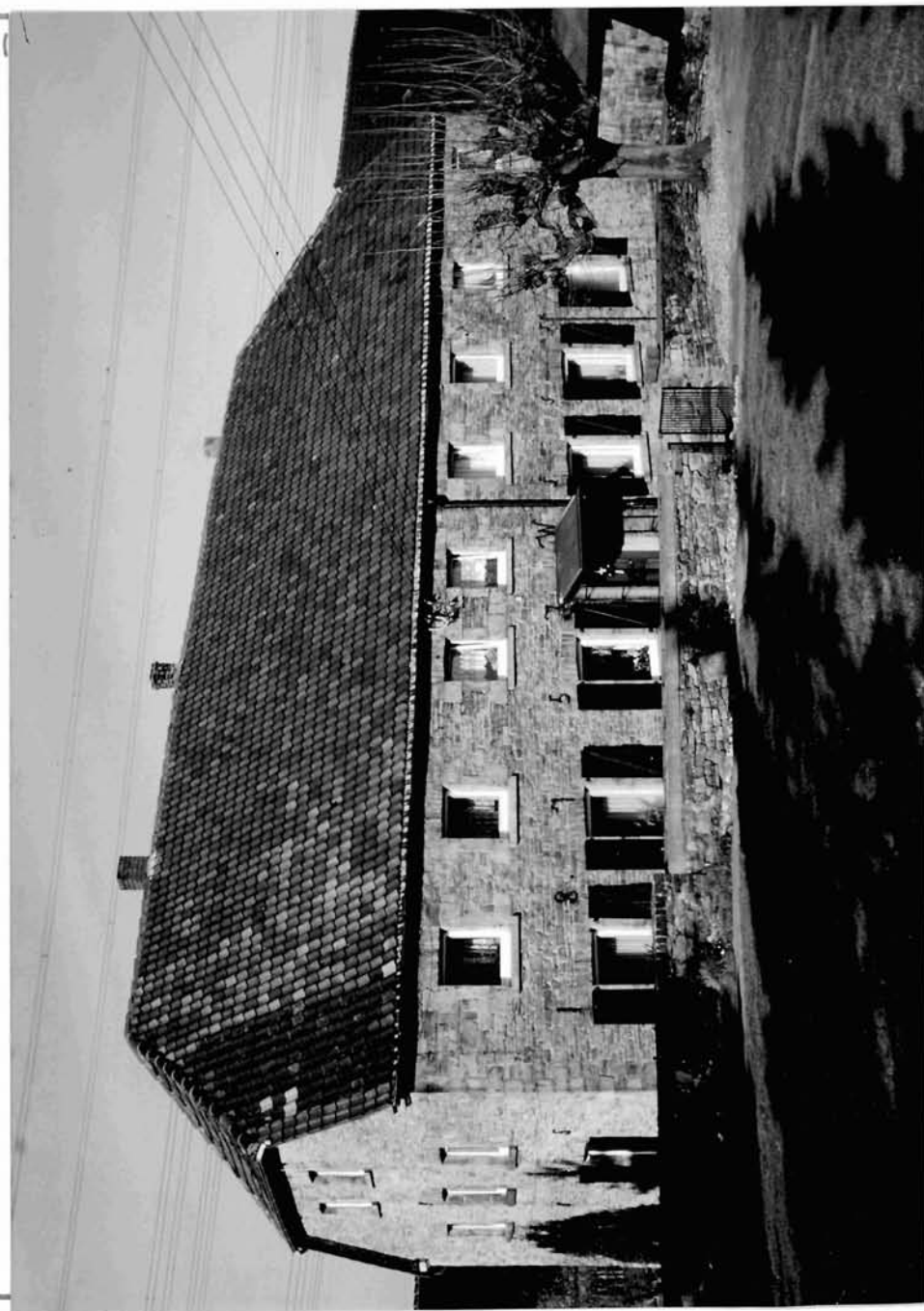
# Denkmalliste Stadt Essen

Untere Denkmalbehörde - St. A. 65 -

65 - 155 06.82 ●

Strasse / Nr. Ludscheidtstr. 145			
Stadtbezirk VIII	Stadtteil Kupferdreh (32)	Gemarkung Kupferdreh	
Lfd.-Nr. 750	Eintr.-Datum 14.11.1991	Flur 42	Flurstück 69
Art des Denkmals Baudenkmal		Kurzbeschreibung sog. Ludtscheidthof	
Darstellung der wesentlichen Merkmale des Denkmals nach dem überarbeiteten Text aus dem Sammelantrag des Landschaftsverbandes Rheinland			
1875 inschriftlich datiert, in Teilen älter, Vierkanthofanlage			
2-geschossiges Wohnhaus, auf langgestreckt rechteckigem Grundriß, eine Traufseite Fachwerk; durchlaufende Ständer im Fachwerkteil, über dem Eingang zwei Andreaskreuze, die zweite Traufseite scheint 1875 einheitlich erneuert worden zu sein; ein Giebel mit Fenstern in unregelmäßiger Anordnung unterscheidet sich deutlich im Mauerwerk, er ist offensichtlich älter (18. Jh.) anschließend ein Bruchstein-Wirtschaftsgebäude des 19. Jhs. sowie im Winkel fortgesetzt eine Scheune.			
Durch beeinträchtigende Veränderungen im 3. Flügel zählt dieser Gebäudeteil nicht zum Schutzzumfang.			
Hist. Ausstattungstücke			

Foto



Das (Die) umseitig genannte(n) Objekt(e) ist (sind) ein

- Baudenkmal(e) i. S. des § 2(1 u. 2) DSchG,
- Bodendenkmal(e) i. S. des § 2(1 u. 5) DSchG, da es (sie) bedeutend ist (sind) für

- die Geschichte des Menschen
- Städte und Siedlungen
- die Entwicklung der Arbeits- und Produktionsverhältnisse

Die Erhaltung und Nutzung des(der) Baudenkmal(e)s/  
~~Bodendenkmal(e)s~~ liegt aus

- künstlerischen
  - wissenschaftlichen
  - volkskundlichen
  - städtebaulichen
- Gründen im öffentlichen Interesse

Planungs- und Baurecht

Hinweise auf Sachakten

Hinweise auf Inventare, Literatur, Archivquellen,  
Zeichnungen, Fotos, Karten u. a.

Lageplan u. a. Darstellungen Maßstab 1:1000

