

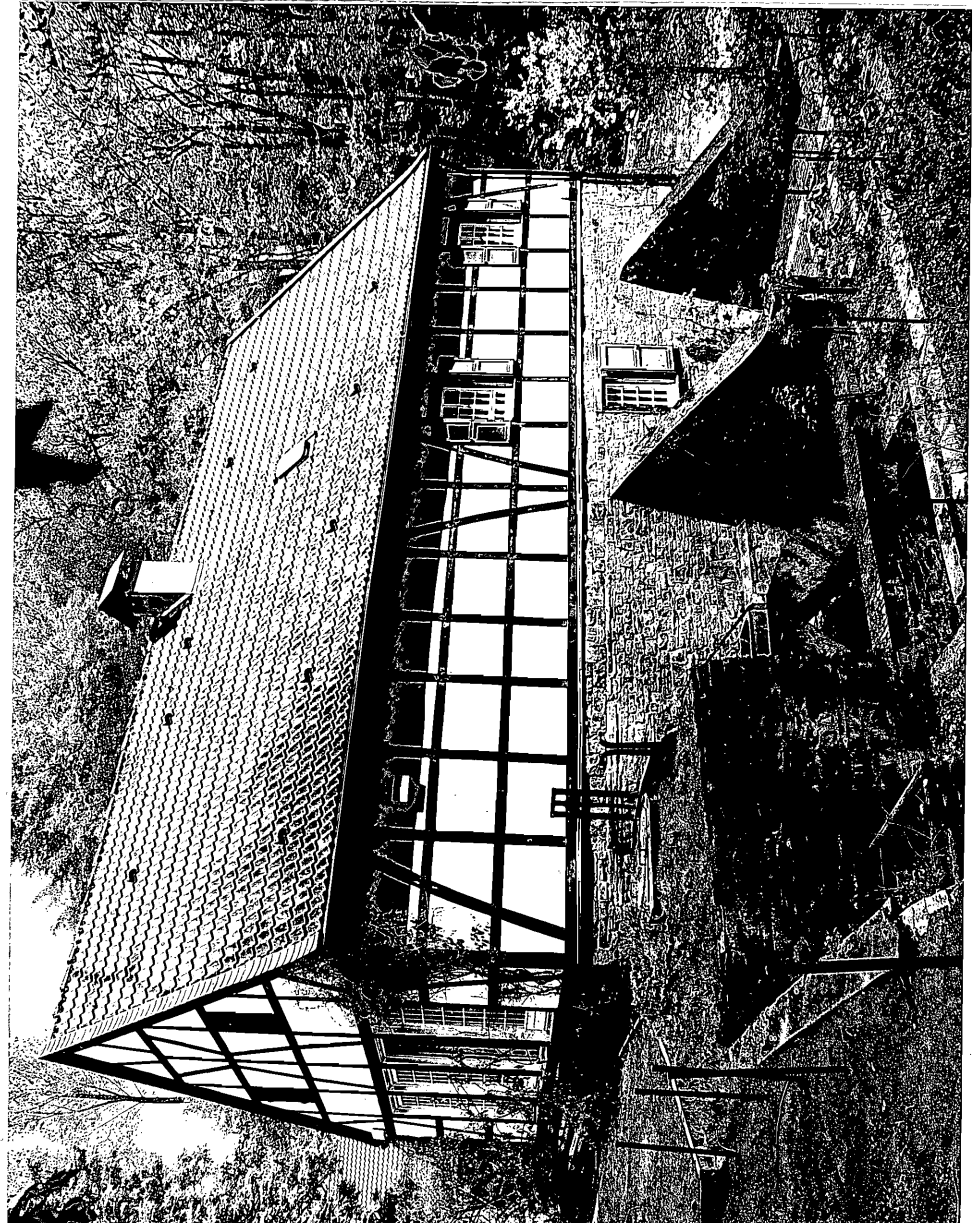
Denkmalliste Stadt Essen

Untere Denkmalbehörde - St.A. 65 -

65 - 155 06.82

Strasse /Nr.			
Ruthertal 2			
Stadtbezirk	Stadtteil	Gemarkung	
IX	Schuir (27)	Schuir	
Lfd.-Nr.	Eintr.-Datum	Flur	Flurstück
69	14.02.1985 <i>1.A. Bee</i>	7	29
Art des Denkmals		Kurzbeschreibung	
Baudenkmal		Ruthermühle	
Darstellung der wesentlichen Merkmale des Denkmals			
<p>Die Wassermühle wurde 1822 erbaut. Das Untergeschoß in Bruchstein enthält noch das Mahlwerk aus der ersten Hälfte des 19.Jh. mit Kegelrädergetriebe und Hilfsgetriebe mit Dampfmaschinenantrieb. Die Mechanik ist noch funktionstüchtig.</p> <p>Zur Wassermühle gehört noch die original erhaltene Zulaufregelung mit Stauteich.</p> <p>Da das Gebäude 1969 neu errichtet wurde, bezieht sich der Umfang des Schutzes nur auf die original erhaltenen Teile des Objekts, wie Mühlentechnik (Mahlwerk, Transmission, Mühlrad, Gräben mit Teich und bewegliches Zubehör), das Untergeschoß in seinen Umfassungsmauern sowie den Gewölbekeller.</p> <p>Als Dokument der mechanisierten Mahltechnik in der frühindustriellen Epoche sind diese Teile der Wassermühle bedeutend für die Entwicklung der Arbeits- u. Produktionsverhältnisse. Als technikgeschichtliches Forschungsobjekt sind sie aus wissenschaftlichen Gründen erhaltens- und nutzenswert.</p>			
Hist. Ausstattungsstücke			

Foto(s)



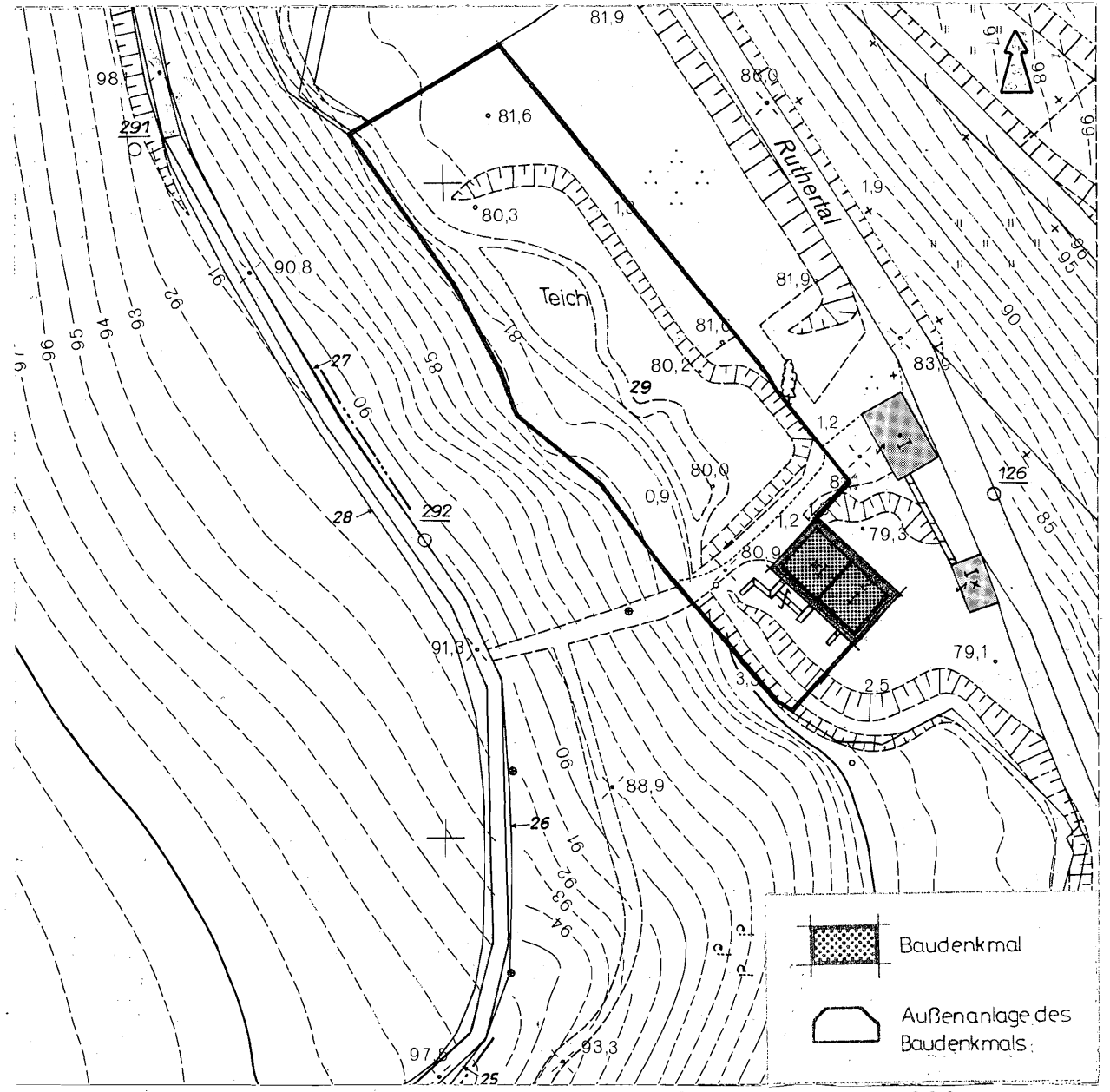
Planungs- und Baurecht

Bebauungsplan

Hinweise auf Sachakten

Hinweise auf Inventare, Literatur, Archivquellen,
Zeichnungen, Fotos, Karten u.a.

Lageplan u. a. Darstellungen



Masstab 1 : 1 000