



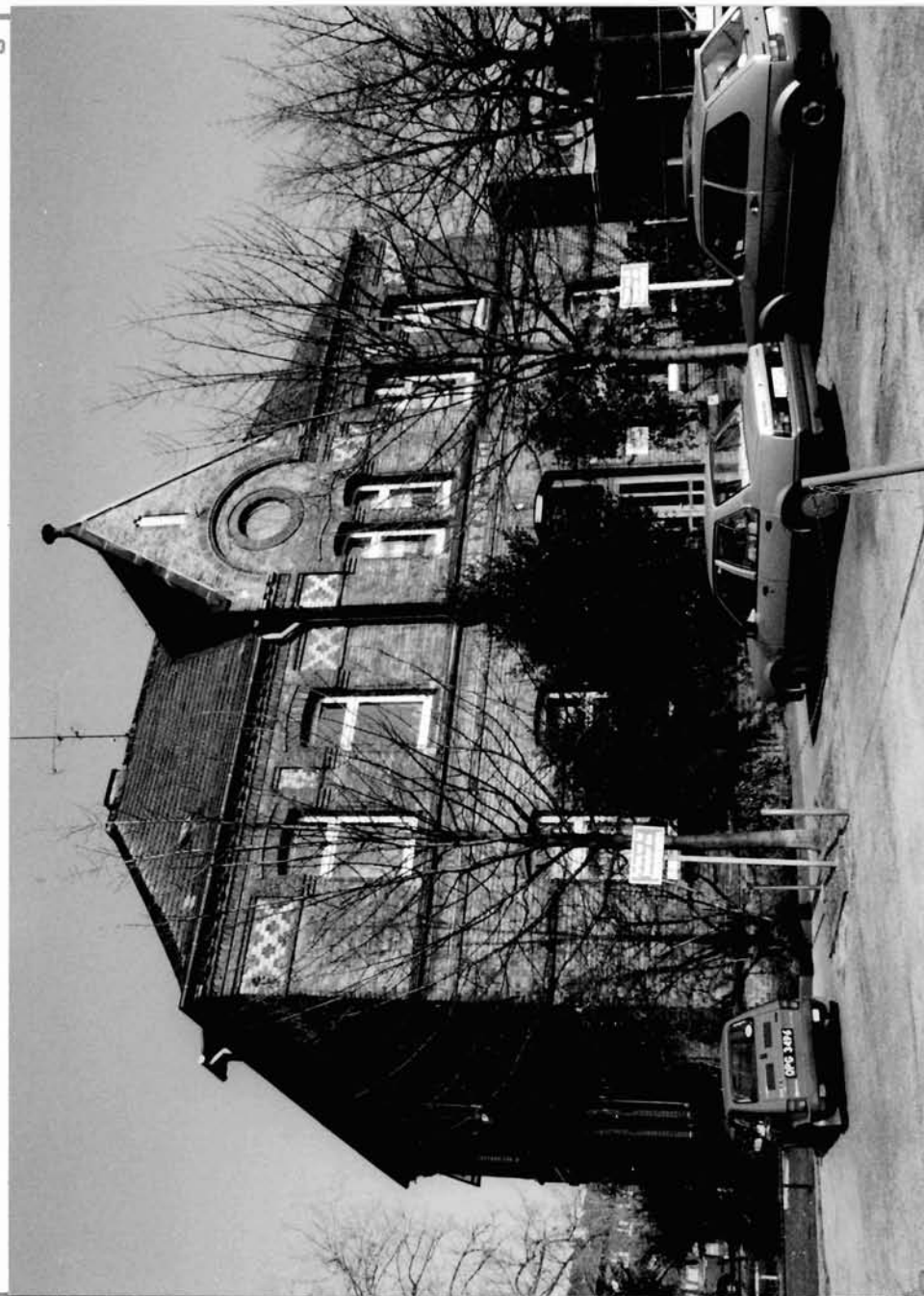
Denkmalliste Stadt Essen

Untere Denkmalbehörde - St.A. 65 -

65 - 155 06.82 ●

Strasse / Nr. Goldschmidtstr. 112			
Stadtbezirk I	Stadtteil Nordviertel (03)	Gemarkung Essen	
Lfd.-Nr. 684	Eintr.-Datum 14.11.1991	Flur 24	Flurstück 80/81
Art des Denkmals Baudenkmal		Kurzbeschreibung Schlachthof-Verwaltungsgebäude	
Darstellung der wesentlichen Merkmale des Denkmals 1883-84, Eröffnung 29.01.1884. Verwaltungsgebäude des Schlachthofes (erbaut 1883-85, spätere Ergänzungen und Umbauten) der damaligen Stadt Essen. Große Inschrift über dem Haupteingang "VERWALTUNG". Zweigeschossiger, fünfschiger Massivbau auf annähernd quadratischem Grundriß. Gelblich verklindert. Mit Walm-dach. Vorder- und rückseitig Risalit in der Mittelachse. Gesimse und Frieße als dominierende Gliederungen. Frieße in Klinker und Ornamentfliesen, Mittelflurtyp, dreiraum-tief.			
Hist. Ausstattungsstücke			

Foto



Das (Die) umseitig genannte(n) Objekt(e) ist (sind) ein

- Baudenkmal(e) i. S. des § 2 (1 u. 2) DSchG,
- Bodendenkmal(e) i. S. des § 2 (1 u. 5) DSchG, da es (sie) bedeutend ist (sind) für
- die Geschichte des Menschen
- Städte und Siedlungen
- die Entwicklung der Arbeits- und Produktionsverhältnisse

Die Erhaltung und Nutzung des(-) Baudenkmal(e) / Bodendenkmal(e) liegt aus

- künstlerischen
 - wissenschaftlichen
 - volkskundlichen
 - städtebaulichen
- Gründen im öffentlichen Interesse

Planungs- und Baurecht

Hinweise auf Sachakten

Hinweise auf Inventare, Literatur, Archivquellen, Zeichnungen, Fotos, Karten u. a.

Lageplan u. a. Darstellungen Maßstab 1:1000

