



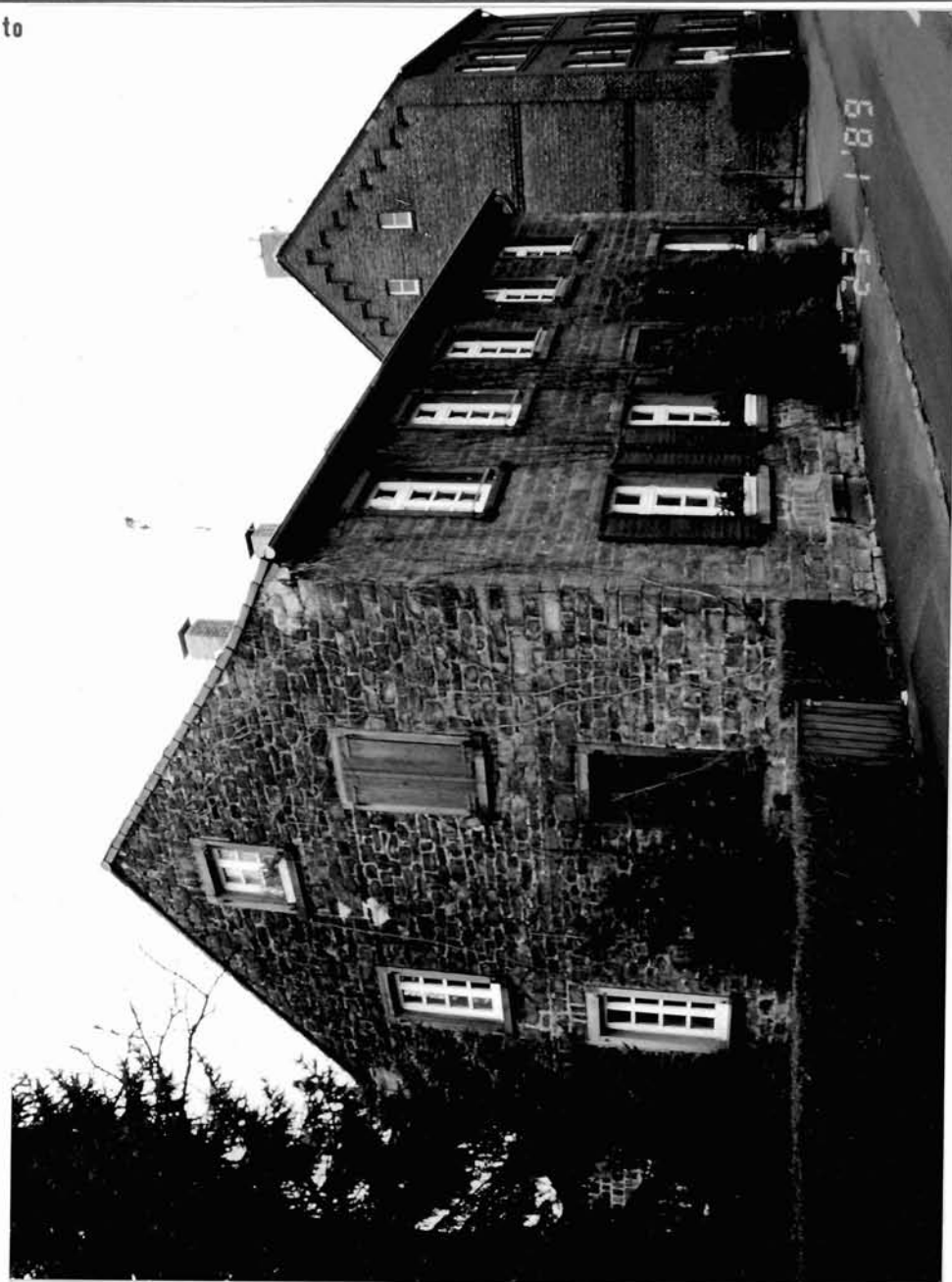
# Denkmalliste Stadt Essen

Untere Denkmalbehörde - St.A. 65 -

65 - 155 06.82 ●

<b>Strasse / Nr.</b> Lanfermannfähre 76			
<b>Stadtbezirk</b> VIII	<b>Stadtteil</b> Heisingen (31)	<b>Gemarkung</b> Heisingen	
<b>Lfd.-Nr.</b> 636	<b>Eintr.-Datum</b> 13.09.1990 <i>Krämer</i>	<b>Flur</b> 10	<b>Flurstücke</b> 101 und 640
<b>Art des Denkmals</b> Baudenkmal		<b>Kurzbeschreibung</b> Wohnhaus	
<b>Darstellung der wesentlichen Merkmale des Denkmals</b> nach dem Text aus dem Sammelantrag des Landschaftsverbandes Rheinland  1867 inschriftlich datiert;  2-geschossiges Hausteingebäude mit straßenseitig 5 Fensterachsen, freiliegende Kellerfenster; an der rückwärtigen 3-achsigen Traufseite niederer Hausteinanbau mit Pultdach; an dieser Stelle befand sich noch ein heute zugesetzter Eingang; straßenseitiger Haupteingang in der Mittelachse über Freitreppe mit Oberlicht und erneuertem Türblatt; Fenster mit Sandsteingewänden, Traufgesims mit Zahnschnitt; einige zugesetzte Fenster am Giebel; zugehörig Wirtschaftsgebäude Backstein, teilweise verändert.			
<b>Hist. Ausstattungstücke</b>			

Foto



Das (Bie) umseitig genannte(n) Objekt(e) ist (sind) ein

- Baudenkmal(e) i. S. des § 2(1 u. 2) DSchG,
- Bodendenkmal(e) i. S. des § 2(1 u. 5) DSchG, da es (sie) bedeutend ist (sind) für

- die Geschichte des Menschen
- Städte und Siedlungen
- die Entwicklung der Arbeits- und Produktionsverhältnisse

Die Erhaltung und Nutzung des (er) Baudenkmal(e) / Bodendenkmal(e) liegt aus

- künstlerischen
- wissenschaftlichen
- volkskundlichen
- städtebaulichen

Gründen im öffentlichen Interesse

Planungs- und Baurecht

Hinweise auf Sachakten

Hinweise auf Inventare, Literatur, Archivquellen, Zeichnungen, Fotos, Karten u. a.

### Lageplan u. a. Darstellungen Maßstab 1:1000

