



# Denkmalliste Stadt Essen

Untere Denkmalbehörde - St.A. 65 -

65 - 155 06.82 ●

Blatt 1

Strasse / Nr. Antonienallee 1-3				
Stadtbezirk VII	Stadtteil Horst	Gemarkung Horst		
Lfd.-Nr. 632	Eintr.-Datum 13.09.1990	<i>Krämer</i>	Flur 7	Flurstück 4
Art des Denkmals Baudenkmal		Kurzbeschreibung Villa Vogelsang		
<b>Darstellung der wesentlichen Merkmale des Denkmals</b> Villa Vogelsang 1840 bis 1850 erbaut, lt. Angabe der Bewohner, die Villa liegt auf den Höhen am nördlichen Ruhrufer in Horst, nahe bei der Fa. Vogelsang; sie ist 2-geschossig, auf rechteckigem Grundriß, verputzt mit Quaderung im EG, im Bereich der EG-Fensterbrüstung als Diamantierung, im OG durch Putznutzung horizontal gegliedert; das Walmdach verschwindet fast hinter dem ausladenden Kastengesims; Stockwerk und Sohlbankgesimse; an der dem Garten zugewandten Längsseite dreigeteilter Mitteleingang mit gliedernden Pfeilern, darüber eine Loggia mit kannelierten Säulen, Verdachung, gußeisernem originalem Gitter; zum Eingang führt eine geschwungene Kunststeintreppe mit Balustern, vermutlich Anfang 20. Jh. ersetzt, die Gitter der Fenster im Sockelbereich vermutlich ebenfalls Anfang 20. Jh.; seitlich des Eingangs bzw. der Loggia je 3 Fensterachsen; an der der Ruhr zugewandten Längsseite zwei 3-geschossige Ecktürme, an dieser Seite ist der Sockel soweit vorgezogen, daß im EG, im Bereich der Ecktürme eine Art Galerie entsteht, bzw. ein Balkon vor dem Mittelteil des Hauses				
Hist. Ausstattungsstücke				

Foto(s)



Das (~~Die~~) umseitig genannte(n) Objekt(e) ist (~~sind~~) ein Baudenkmal(e) i. S. des § 2(2) DSchG, da es (~~sie~~) bedeutend ist (~~sind~~) für

- die Geschichte des Menschen
- Städte und Siedlungen
- die Entwicklung der Arbeits- und Produktionsverhältnisse

Die Erhaltung und Nutzung des(~~r~~) Baudenkmal(s)~~(e)~~ liegt aus

- künstlerischen
- wissenschaftlichen
- volkskundlichen
- städtebaulichen

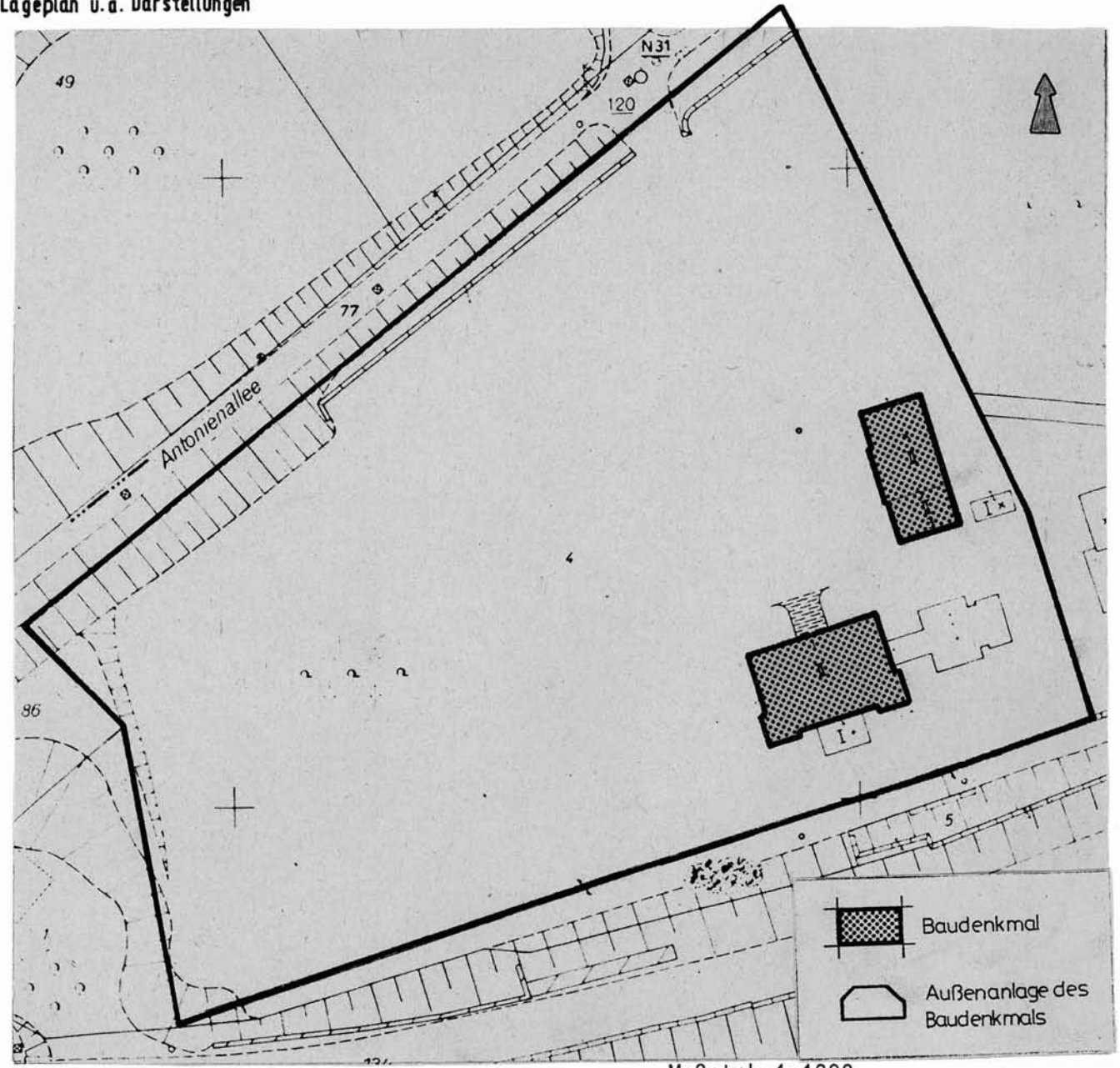
Gründen im öffentlichen Interesse.

Planungs- und Baurecht

Hinweise auf Sachakten

Hinweise auf Inventare, Literatur, Archivquellen, Zeichnungen, Fotos, Karten u.a

### Lageplan u. a. Darstellungen



Maßstab 1:1000



# Denkmalliste Stadt Essen

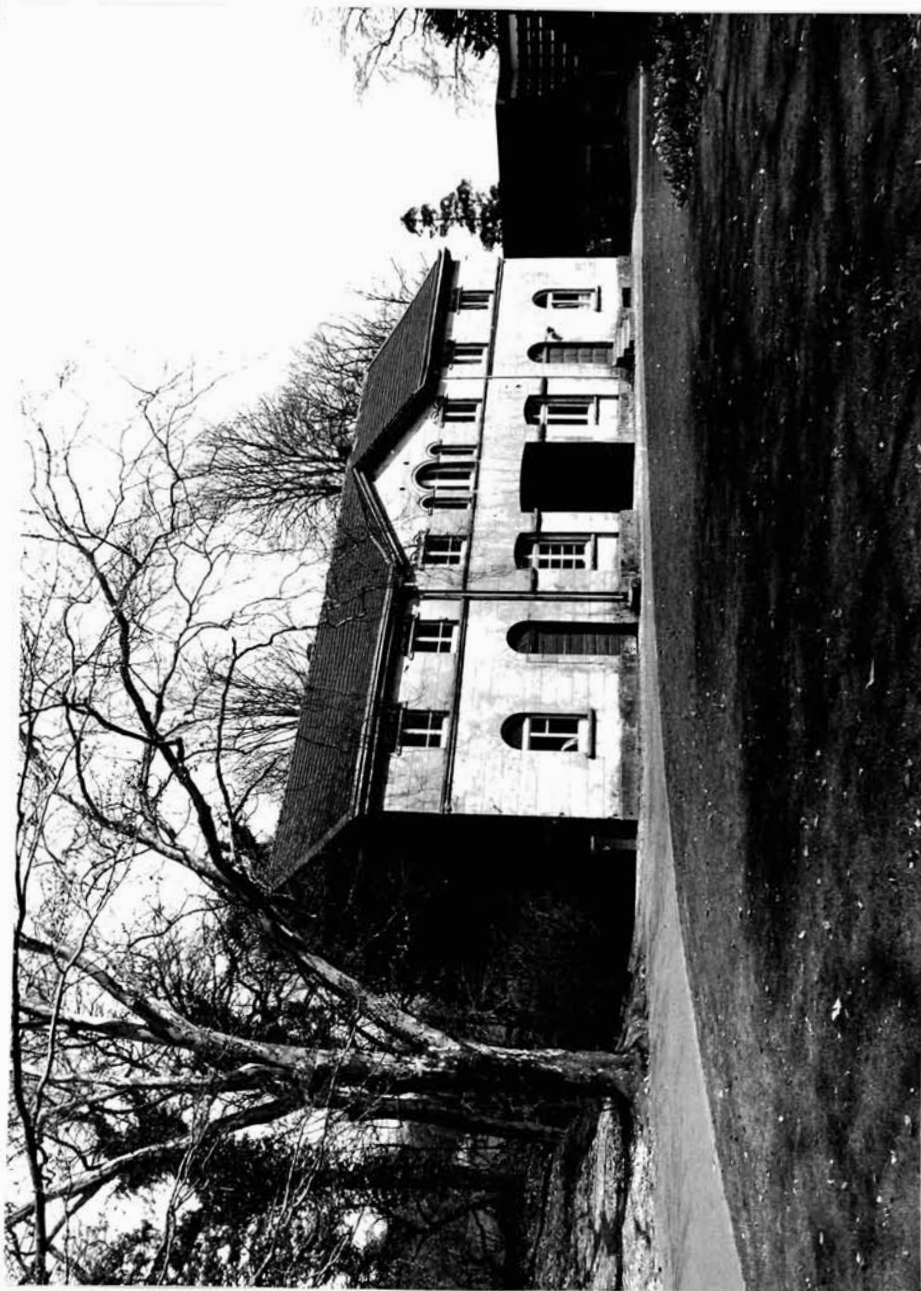
Untere Denkmalbehörde - St.A. 65 -

65 - 155 06.82 ●

Blatt 2

<b>Strasse / Nr.</b> Antonienallee 1-3				
<b>Stadtbezirk</b> VII	<b>Stadtteil</b> Horst		<b>Gemarkung</b> Horst	
<b>Lfd.-Nr.</b> 632	<b>Eintr.-Datum</b> 13.09.1990	<i>H.H.</i> Krämer	<b>Flur</b> 7	<b>Flurstück</b> 4
<b>Art des Denkmals</b> Baudenkmal		<b>Kurzbeschreibung</b> Villa Vogelsang		
<b>Darstellung der wesentlichen Merkmale des Denkmals</b> <p>zwischen den Türmen; Letzterer ist zu einem großen Teil modern überbaut; im OG sind an diesen Anbau angrenzend noch Teile eines Balkons mit Konsolen erkennbar; die Fenster sind im EG ohne Rahmung in die Wandfläche eingeschnitten, Fenster des OG mit profilierten Rahmen und Verdachungen, die Fenster der Ecktürme im 2. OG dreigeteilt mit Rundbögen und gliedern den Pfeilern, im Inneren Türen und einige reich stuckierte Räume (Ausgestaltung vermutlich um 1900?) vorhanden; zum Haus gehört ein großer Park mit altem Baumbestand sowie ein zweigeschossiges, langgestrecktes verputztes Gebäude, teils Remise, teil Wohngebäude, symmetrisch gegliedert, im leicht vorkragendem Mittelrisalit eine stichbogige Einfahrt, an den Risalit angrenzend je ein rundbogiger Eingang; die ehem. rundbogigen Zwillingsfenster im OG sind durch Rechteckfenster ersetzt worden, der Stuck wurde z.T. abgeschlagen; ehemals vorhandene Gitter an den Fenstern wurden entfernt; ehemals im Besitz des Dt. Roten Kreuzes als Kinderheilstätte</p>				
<b>Hist. Ausstattungstücke</b>				

Foto(s)



Das (Die) umseitig genannte(n) Objekt(e) ist (sind) ein

- Baudenkmal(e) i. S. des § 2(1 u. 2) DSchG,  
 Bodendenkmal(e) i. S. des § 2(1 u. 5) DSchG,  
da es (sie) bedeutend ist (sind) für

- die Geschichte des Menschen  
 Städte und Siedlungen  
 die Entwicklung der Arbeits- und Produktionsverhältnisse

Die Erhaltung und Nutzung des(r) Baudenkmal(e) /  
Bodendenkmal(e) liegt aus

- künstlerischen  
 wissenschaftlichen  
 volkskundlichen  
 städtebaulichen

Gründen im öffentlichen Interesse

---

Planungs- und Baurecht

---

Hinweise auf Sachakten

---

Hinweise auf Inventare, Literatur, Arch  
Zeichnungen, Fotos, Karten u. a.

### Lageplan u. a. Darstellungen