



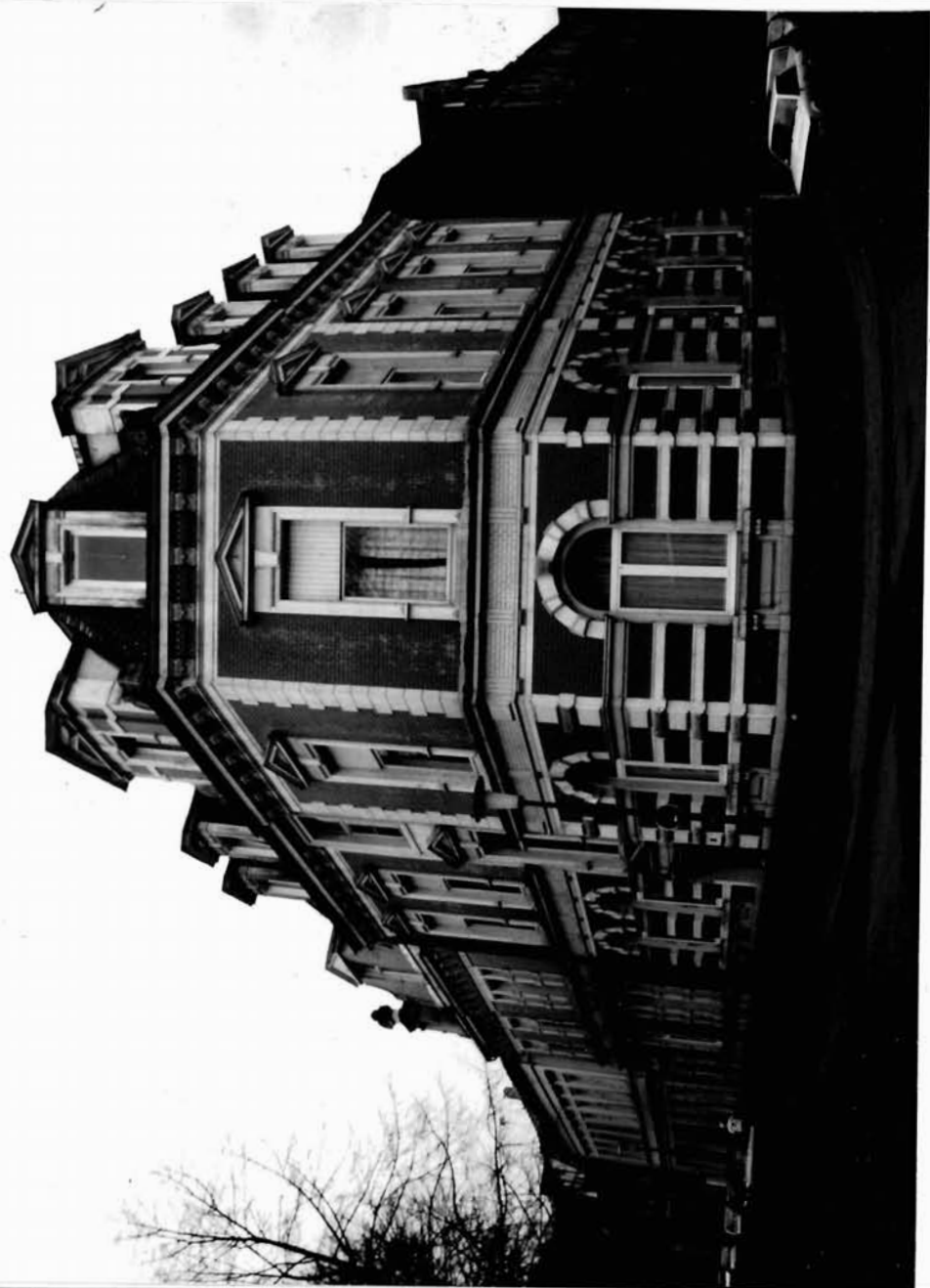
Denkmalliste Stadt Essen

Untere Denkmalbehörde - St.A. 65 -

65 - 155 06.82 ●

Strasse / Nr. Hünninghausenweg 31			
Stadtbezirk VII	Stadtteil Steele (34)	Gemarkung Steele	
Lfd.-Nr. 628	Eintr. - Datum 13.09.1990 <i>Flam</i>	Flur 14	Flurstück 125 266
Art des Denkmals Baudenkmal		Kurzbeschreibung Wohnhaus	
Darstellung der wesentlichen Merkmale des Denkmals Um 1900; 2-geschossiges Eckhaus, Backstein mit reichen Putzgliederungen, abgeschrägte Gebäudeecke; eine Reihe Dachgauben; Mitteleingang mit darüberliegenden, geschoßübergreifenden Treppenhausfenstern.			
Hist. Ausstattungstücke			

Foto



4743

Das (Die) umseitig genannte(n) Objekt(e) ist (sind) ein Baudenkmal(e) i. S. des § 2(1)DSchG, da es (sie) bedeutend ist (sind) für

- die Geschichte des Menschen
- Städte und Siedlungen
- die Entwicklung der Arbeits- und Produktionsverhältnisse

Die Erhaltung und Nutzung des(r) Baudenkmal(s) liegt aus

- künstlerischen
- wissenschaftlichen
- volkskundlichen
- städtebaulichen

Gründen im öffentlichen Interesse.

Planungs- und Baurecht

Hinweise auf Sachakten

Hinweise auf Inventare, Literatur, Archivquellen, Zeichnungen, Fotos, Karten u.a.

Lageplan u.a. Darstellungen Maßstab 1:1000

