



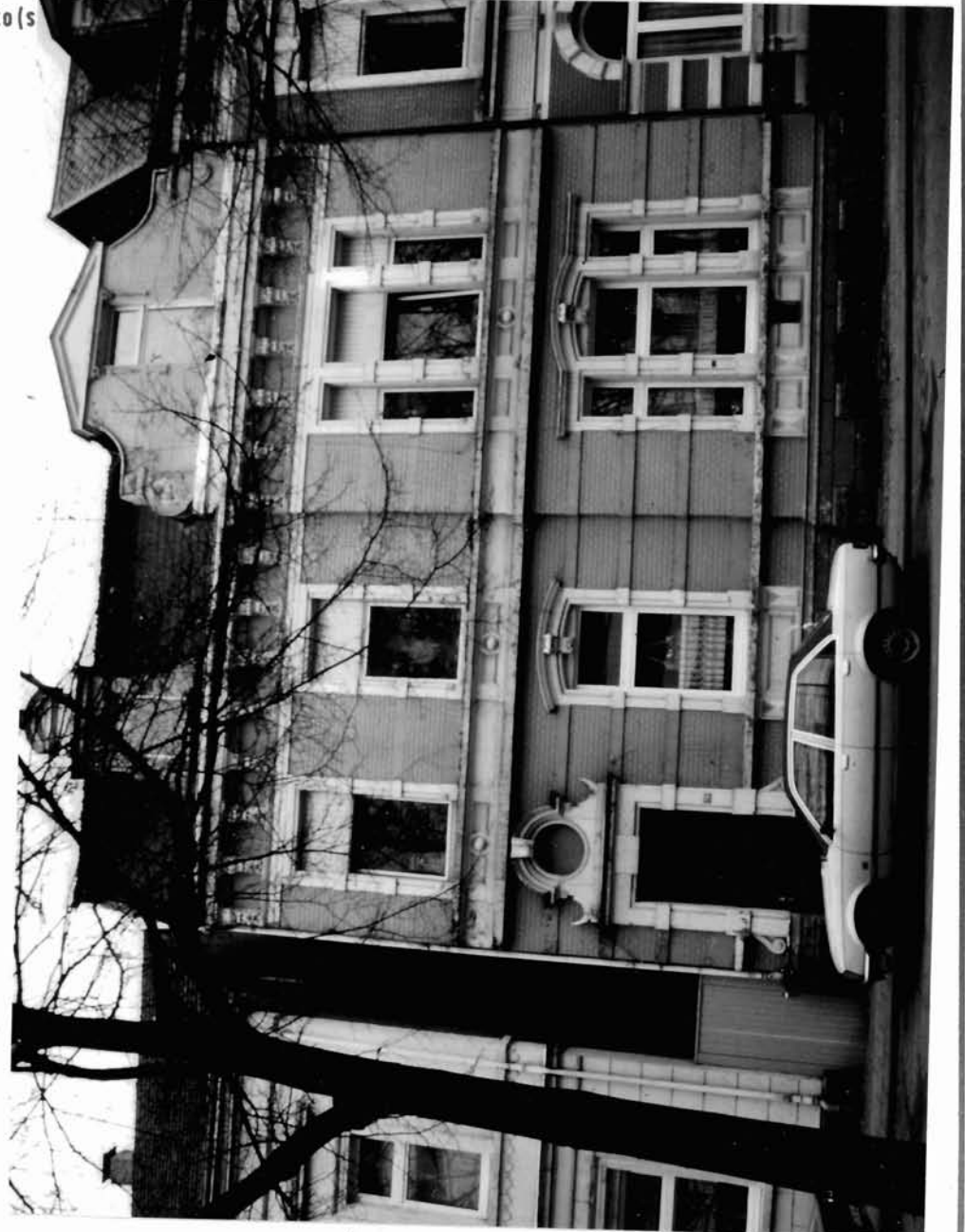
# Denkmalliste Stadt Essen

Untere Denkmalbehörde - St.A. 65 -

65 - 155 06.82 ●

<b>Strasse / Nr.</b> Hünninghausenweg 29			
<b>Stadtbezirk</b> VII	<b>Stadtteil</b> Steele (34)	<b>Gemarkung</b> Steele	
<b>Lfd.-Nr.</b> 627	<b>Eintr. - Datum</b> 13.09.1990	<b>Flur</b> 14	<b>Flurstück</b> 128
<b>Art des Denkmals</b> Baudenkmal		<b>Kurzbeschreibung</b> Wohnhaus	
<b>Darstellung der wesentlichen Merkmale des Denkmals</b> Um 1900; das verputzte, 2-geschossige Reihnhaus ist Teil des Denkmal- bereiches Hünninghausenweg; seitlicher, von Schweifgiebel überfangener Risalit; Fenster unterschiedlicher Formate mit profilierten Putzrahmen Dachgaube.			
<b>Hist. Ausstattungstücke</b>			

Foto(s)



Das (Die) umseitig genannte(n) Objekt(e) ist (sind) ein Baudenkmal(e) i. S. des § 2(1)DSchG, da es (sie) bedeutend ist (sind) für

- die Geschichte des Menschen
- Städte und Siedlungen
- die Entwicklung der Arbeits- und Produktionsverhältnisse

Die Erhaltung und Nutzung des(r) Baudenkmal(s) liegt aus

- künstlerischen
- wissenschaftlichen
- volkskundlichen
- städtebaulichen

Gründen im öffentlichen Interesse.

Planungs- und Baurecht

Hinweise auf Sachakten

Hinweise auf Inventare, Literatur, Archivquellen, Zeichnungen, Fotos, Karten u a

Lageplan u. a. Darstellungen Maßstab 1:1000

