



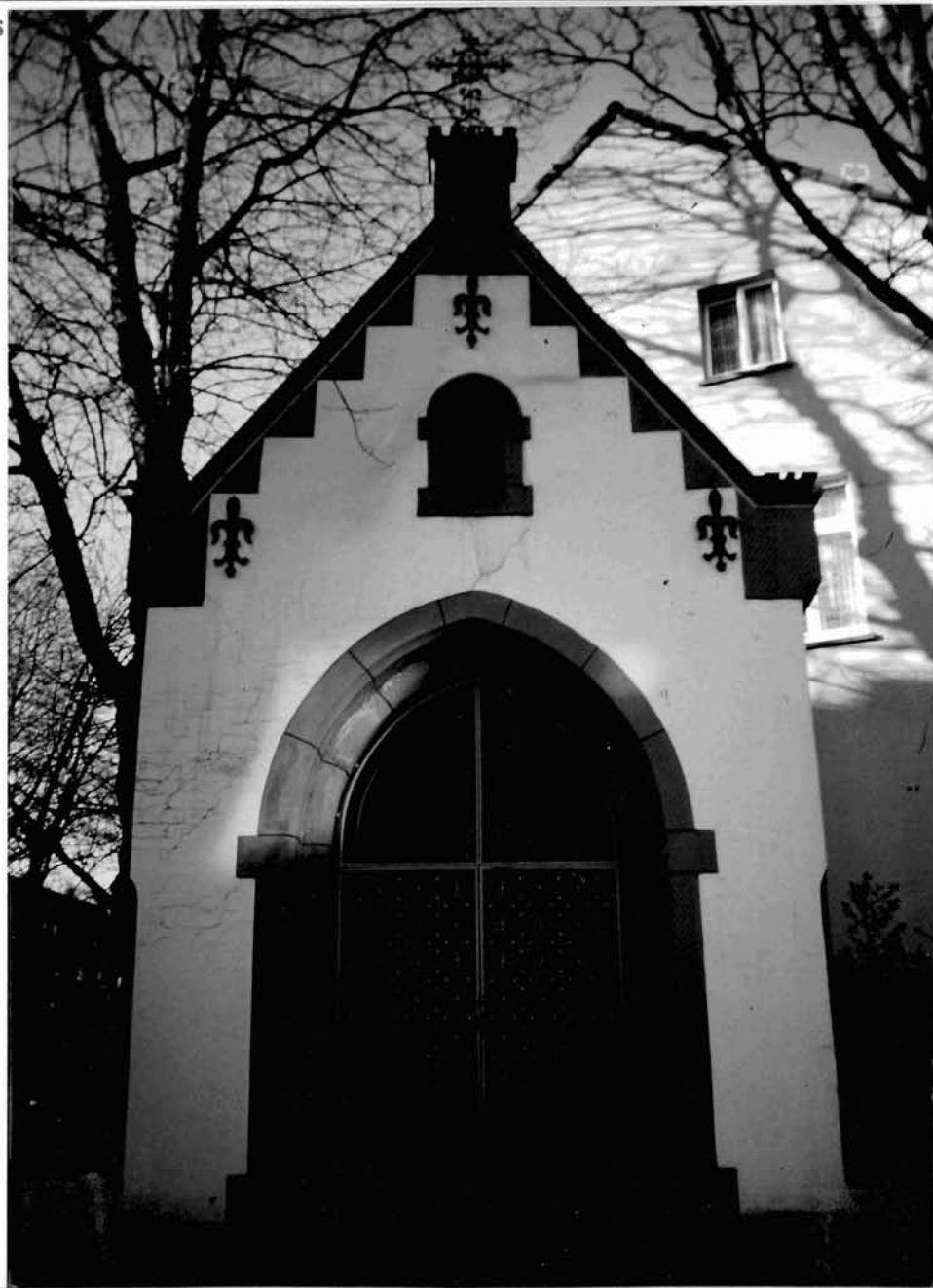
Denkmalliste Stadt Essen

Untere Denkmalbehörde - St. A. 65 -

65 - 155 06.82 ●

Strasse / Nr. Gerichtsstr. /Germaniastr.			
Stadtbezirk IV	Stadtteil Borbeck (21)	Gemarkung Borbeck	
Lfd.-Nr. 620	Eintr.- Datum 13.09.1990	Flur 11	Flurstück 129
Art des Denkmals Baudenkmal		Kurzbeschreibung Kapelle	
Darstellung der wesentlichen Merkmale des Denkmals nach dem Text aus dem Sammelantrag des Landschaftverbandes Rheinland E. 19. Jh.; massive und verputzte Kapelle, rückwärtig dreiseitig geschlossen, zur Straße mit großer spitzbogiger Öffnung; über dieser großen spitzbogigen Öffnung kleineres spitzbogiges Fenster, vom Treppengiebel überfangen, 3 weitere spitzbogige Fenster an der Rückseite, Fenster und Eingang mit Werksteingewände, Ankersplinte in Lilienform; im Innern originale Balkendecke, originaler Altar mit moderner Pietà.			
Hist. Ausstattungstücke			

Foto(s)



Das (~~Die~~) umseitig genannte(n) Objekt(e) ist (~~sind~~) ein

Baudenkmal(e) i. S. des § 2(1 u. 2) DSchG,

Bodendenkmal(e) i. S. des § 2(1 u. 5) DSchG,
da es (~~sie~~) bedeutend ist (~~sind~~) für

die Geschichte des Menschen

Städte und Siedlungen

die Entwicklung der Arbeits- und Produktionsverhältnisse

Die Erhaltung und Nutzung des (~~er~~) Baudenkmal(e) /
Bodendenkmal(e) liegt aus

künstlerischen

wissenschaftlichen

volkskundlichen

städtebaulichen

Gründen im öffentlichen Interesse

Planungs- und Baurecht

Hinweise auf Sachakten

Hinweise auf Inventare, Literatur, Archivquellen,
Zeichnungen, Fotos, Karten u. a.

Lageplan u. a. Darstellungen

Maßstab 1:1000

