



Denkmalliste Stadt Essen

Untere Denkmalbehörde - St.A. 65 -

Strasse / Nr.
Nierenhofer Straße 8/10

Stadtbezirk VIII
Stadtteil Kupferdreh (32)

Gemarkung
Kupferdreh

Lfd.-Nr. 60
Eintr.-Datum 14.02.1985

l.A. Balen

Flur 14

Flurstück
s. u.

Art des Denkmals
Baudenkmal

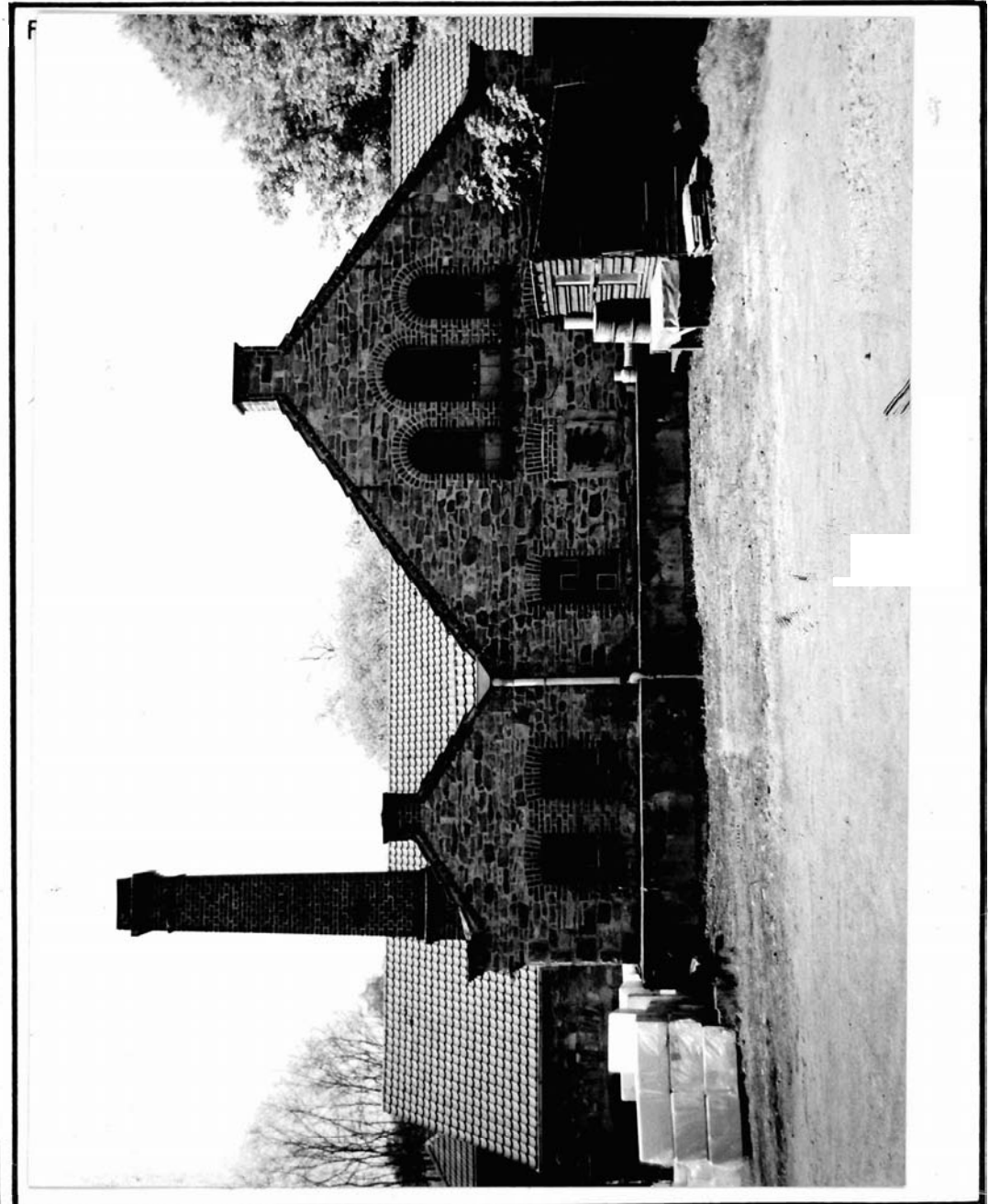
Kurzbeschreibung
Kupferhammer

Darstellung der wesentlichen Merkmale des Denkmals

Bezogen auf den Standort letzter Beleg dieses Verarbeitungszweiges. Produktions- und Wohnbauten nach Mitte des 19. Jh. errichtet, zugehörige Nebenbauten (Remise) ca. 1900. Die jetzt vorhandenen Gebäude setzen in anschaulicher Weise die Tradition der Produktionsstätten am Ort fort (bereits im 16. Jh. bestand ein kupferverarbeitender Betrieb an dieser Stelle). Das Ensemble dokumentiert die vorindustrielle mechanisierte Kupferverarbeitung und hat insofern Bedeutung für die Entwicklung der Arbeits- und Produktionsverhältnisse. Als Anschauungsobjekt und Gegenstand historischer Forschung ist das Ensemble aus wissenschaftlichen Gründen erhaltens- und nutzenswert.

Flurstücke: 55, 105, 161, 164, 178, 181, 203, 207, 208

Hist. Ausstattungsstücke



Das (~~Die~~) umseitig genannte(~~n~~) Objekt(~~e~~) ist (~~sind~~) ein
 Baudenkmal(~~e~~) i.S. des § 2(1u.2) DSchG,
 Bodendenkmal(~~e~~) i.S. des § 2(1u.5) DSchG,
da es (~~sie~~) bedeutend ist (~~sind~~) für

- die Geschichte des Menschen
- Städte und Siedlungen
- die Entwicklung der Arbeits- und Produktionsverhältnisse

Die Erhaltung und Nutzung des (~~es~~) Baudenkmal(~~e~~) /
Bodendenkmal(~~e~~) liegt aus

- künstlerischen
- wissenschaftlichen
- volkskundlichen
- städtebaulichen

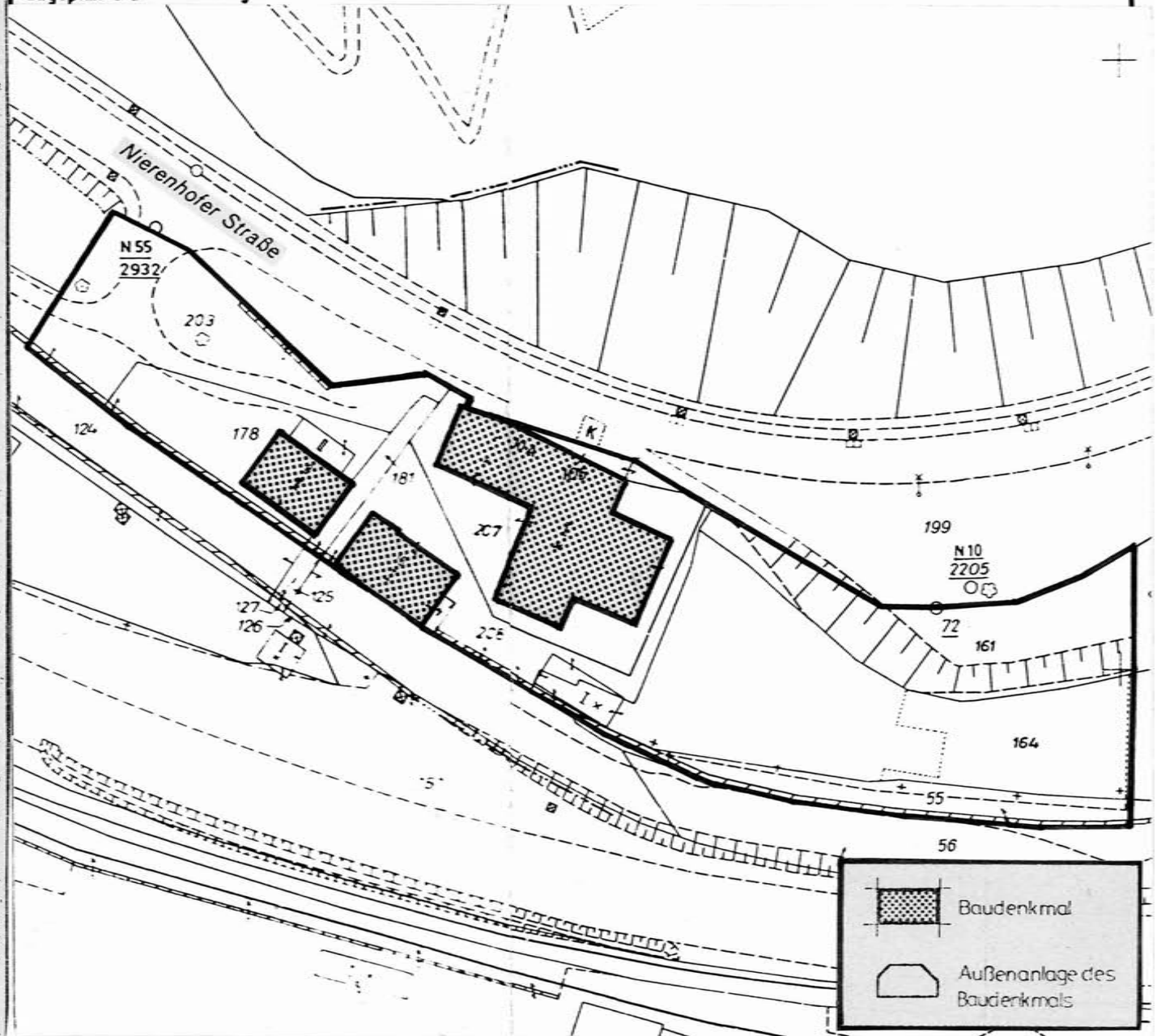
Gründen im öffentlichen Interesse

Planungs- und Baurecht

Hinweise auf Sachakten

Hinweise auf Inventare, Literatur, Archivquellen,
Zeichnungen, Fotos, Karten u. a.

Lageplan u. a. Darstellungen M 1:1000



| | |
|--|----------------------------|
| | Baudenkmal |
| | Außenanlage des Baudenkmal |