



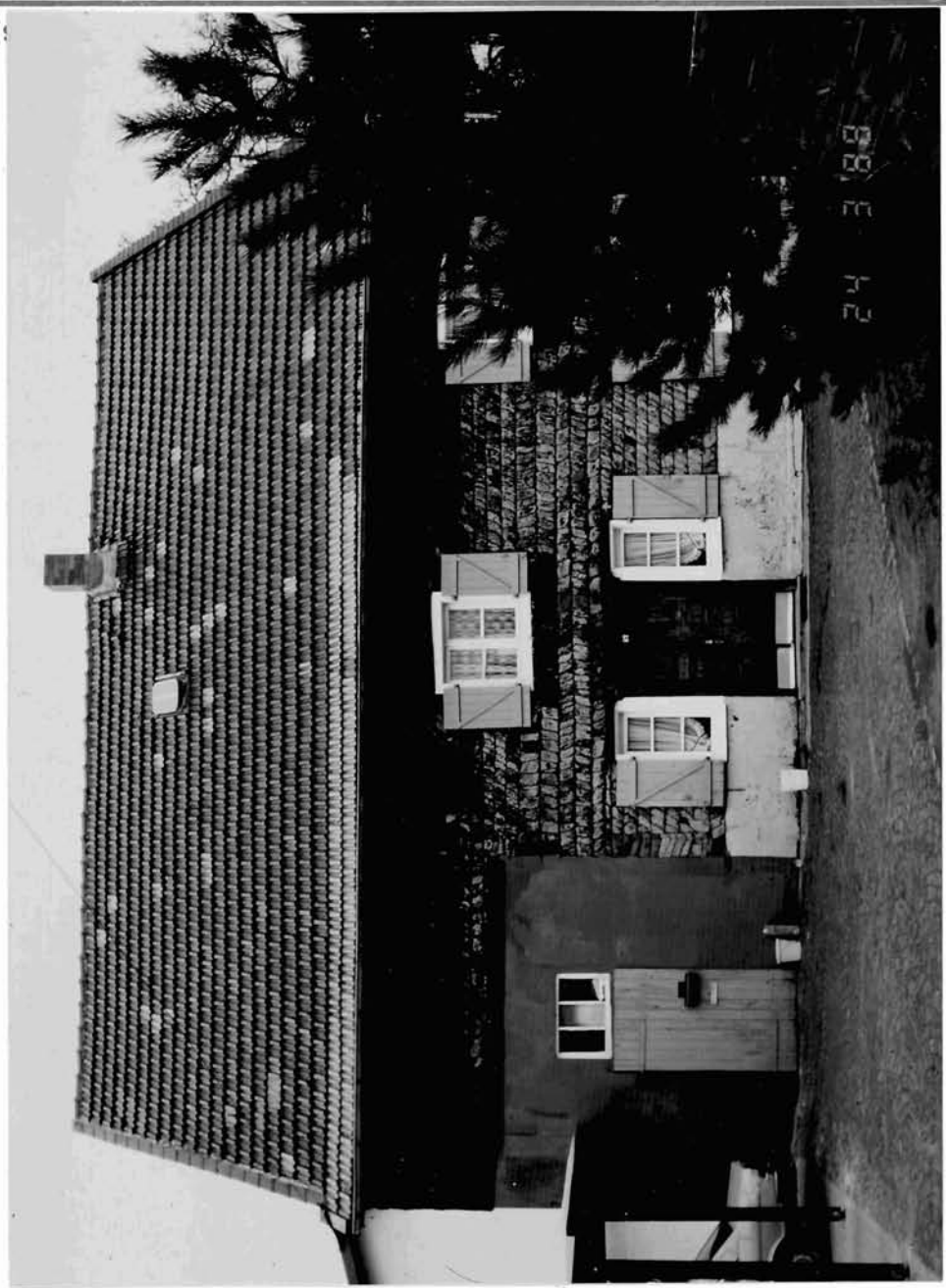
# Denkmalliste Stadt Essen

Untere Denkmalbehörde - St.A. 65 -

65 - 155 06.82 ●

Strasse / Nr. Hellweg 87			
Stadtbezirk VII	Stadtteil Freisenbruch (45)	Gemarkung Freisenbruch	
Lfd.-Nr. <b>570</b>	Eintr. - Datum <b>09.08.1990</b> <i>Hellweg</i>	Flur 2	Flurstück 5
Art des Denkmals Baudenkmal		Kurzbeschreibung Fachwerkhaus	
Darstellung der wesentlichen Merkmale des Denkmals  Anfang 19. Jahrhundert (evtl. mit älterem Kern);  2-geschossiges Fachwerkhaus, eine Traufseite und ein Giebdreieck verkleidet, eine Giebelseite mit späteren Anbauten; traufseitiger verbreiteter Eingang mit seitlichen Fenstern; die ehem. Einfahrt in den Stallteil ist bis auf einen kleinen Eingang zugemauert; Fachwerk in Ständerwandbauweise, das Dach ist angehoben und vermutlich erneuert, im Wohnbereich unterkellert.			
Hist. Ausstattungsstücke			

Foto(s)



Das (~~Die~~) umseitig genannte(~~n~~) Objekt(~~e~~) ist (~~sind~~) ein

- Baudenkmal(~~e~~) i. S. des § 2(1 u. 2) DSchG,
- Bodendenkmal(e) i. S. des § 2(1 u. 5) DSchG, da es(~~sie~~) bedeutend ist(~~sind~~) für
- die Geschichte des Menschen
- Städte und Siedlungen
- die Entwicklung der Arbeits- und Produktionsverhältnisse

Die Erhaltung und Nutzung des(~~n~~) Baudenkmal(~~e~~) / Bodendenkmal(~~e~~) liegt aus

- künstlerischen
  - wissenschaftlichen
  - volkskundlichen
  - städtebaulichen
- Gründen im öffentlichen Interesse

Planungs- und Baurecht

Hinweise auf Sachakten

Hinweise auf Inventare, Literatur, Archivquellen, Zeichnungen, Fotos, Karten u. a.

### Lageplan u. a. Darstellungen Maßstab 1:1000

