

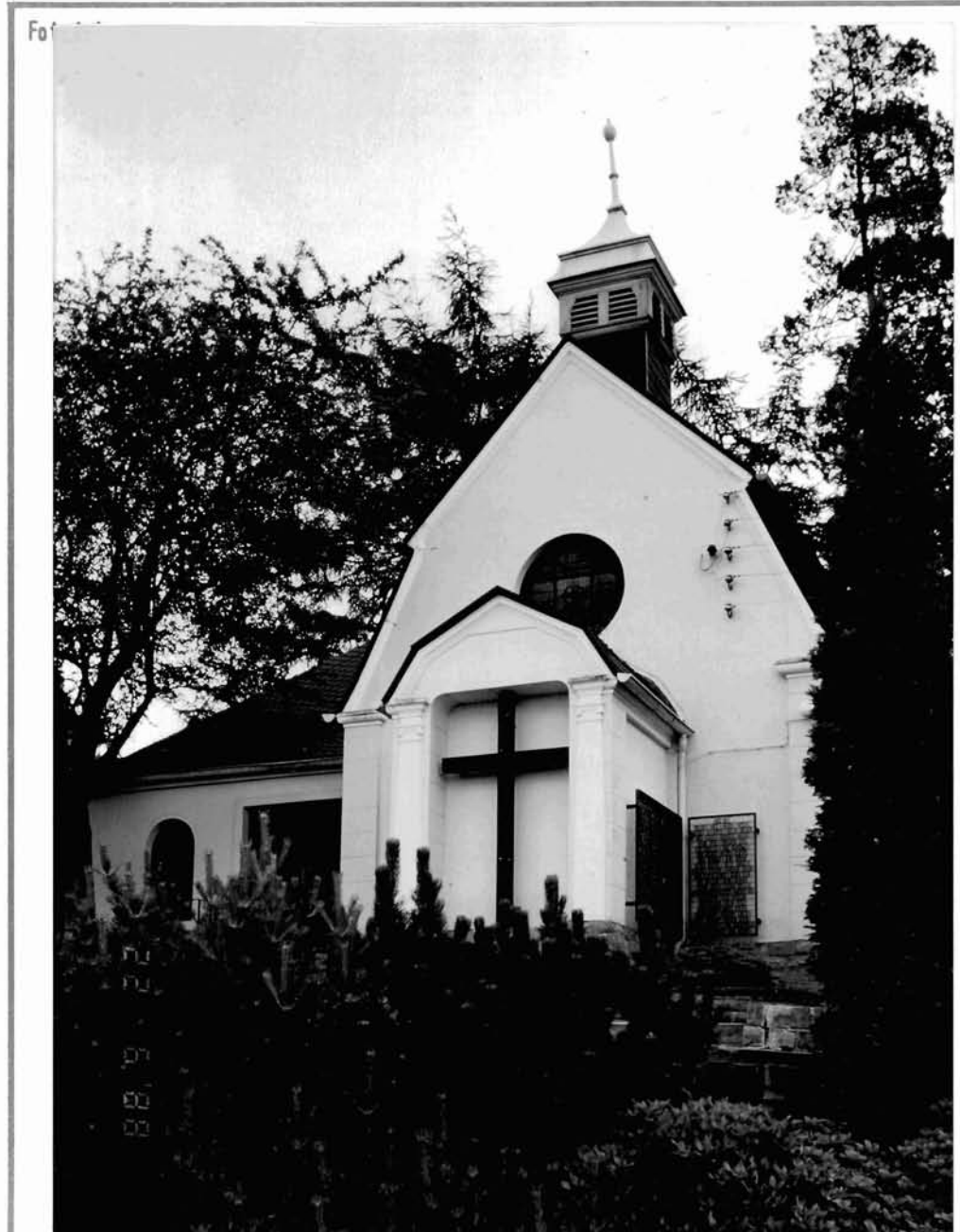


Denkmalliste Stadt Essen

Untere Denkmalbehörde - St. A. 65 -

65 - 155 06.82 ●

Strasse / Nr. Niederweniger Straße			
Stadtbezirk VIII	Stadtteil Kupferdreh (32)	Gemarkung Kupferdreh	
Lfd.-Nr. 545	Eintr.-Datum 23.11.1989	Flur Krämer 17	Flurstück 255
Art des Denkmals Baudenkmal		Kurzbeschreibung Friedhofskapelle	
Darstellung der wesentlichen Merkmale des Denkmals nach dem Text aus dem Sammelantrag des Landschaftsverbandes Rheinland Anfang 20. Jahrhundert; Kleine Friedhofskapelle, verputzt auf Bruchsteinsockel mit Mansardgiebel- dach; 5-seitiger 1-geschossiger Choranbau mit rundbogigen Fenstern und gliedernden Lisenen, an den Traufseiten rundbogige Fenster mit ori- ginaler Jugendstilverglasung, im Süden ein 1-geschossiger Anbau eben- falls mit Mansardgiebeldach und von Pilastern gerahmte Nische (ehem. Ein- gang) nahezu über die gesamte zweite Traufseite erstreckt sich ein 1- geschossiger verputzter späterer Anbau mit Walmdach, hier befindet sich ein breiter Eingang über Freitreppe.			
Hist. Ausstattungstücke			



Das (~~Sie~~) umseitig genannte(n) Objekt(e) ist (~~sind~~) ein

Baudenkmal(e) i. S. des § 2 (1 u. 2) DSchG,

Bodendenkmal(e) i. S. des § 2 (1 u. 5) DSchG,

da es (~~sie~~) bedeutend ist (~~sind~~) für

die Geschichte des Menschen

Städte und Siedlungen

die Entwicklung der Arbeits- und Produktionsverhältnisse

Die Erhaltung und Nutzung des(~~r~~) Baudenkmal(e) /
Bodendenkmal(e) liegt aus

künstlerischen

wissenschaftlichen

volkskundlichen

städtebaulichen

Gründen im öffentlichen Interesse

Planungs- und Baurecht

Hinweise auf Sachakten

Hinweise auf Inventare, Literatur, Archivquellen,
Zeichnungen, Fotos, Karten u. a.

Lageplan u. a. Darstellungen Maßstab 1:1000

