

# Denkmalliste Stadt Essen

Untere Denkmalbehörde - St. A. 65 -

65 - 155 06.82

*Blatt 1*

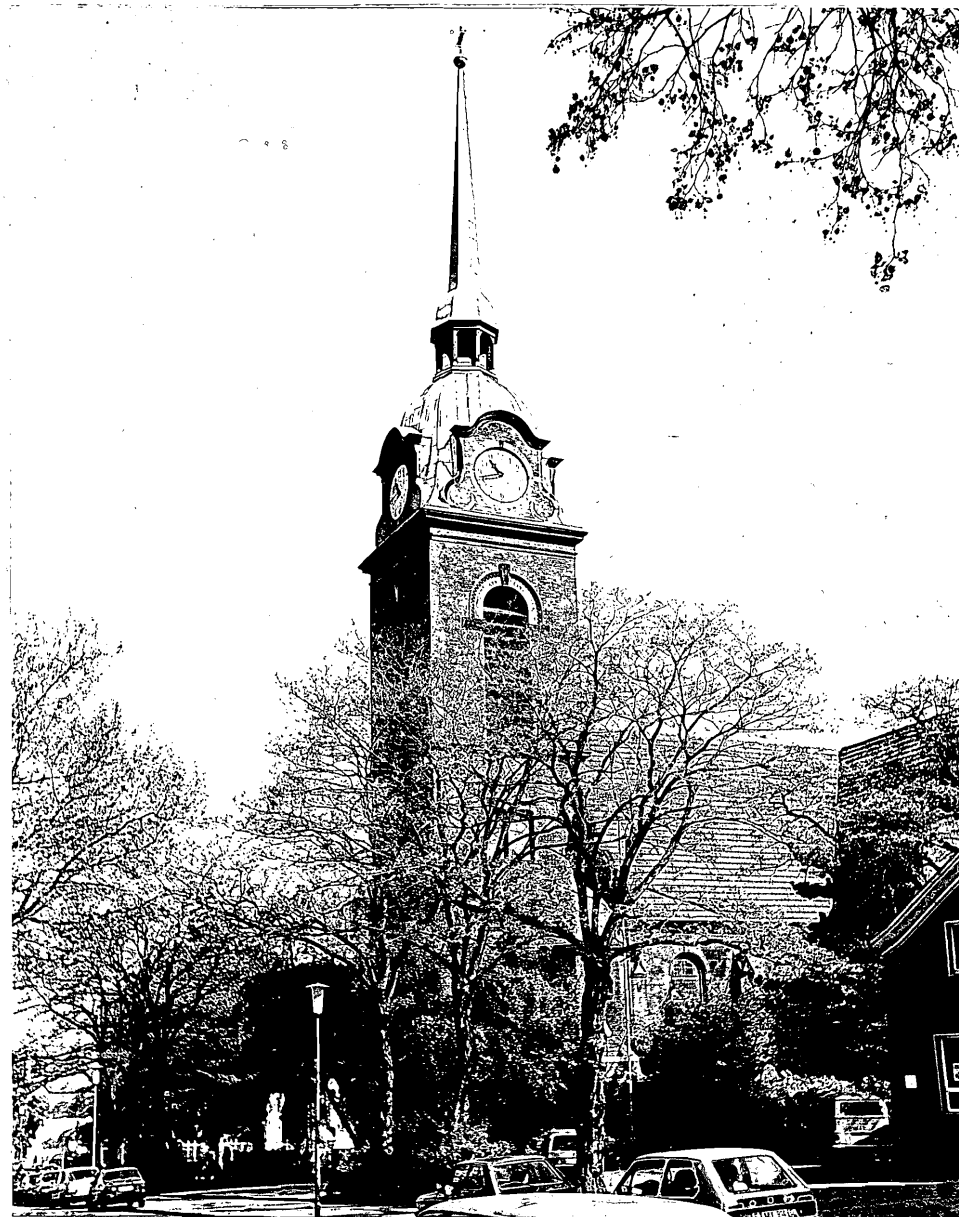
Strasse / Nr. Leither Straße 31			
Stadtbezirk VII	Stadtteil Kray (35)	Gemarkung Kray	
Lfd.-Nr. 53	Eintr. - Datum 14.02.1985	Flur 11	Flurstück 193
Art des Denkmals Baudenkmal		Kurzbeschreibung Evangelische Kirche	

## Darstellung der wesentlichen Merkmale des Denkmals

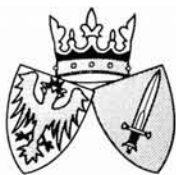
Der Kölner Architekt Reg.-Baumeister August Senz erbaute 1902/03 diese Predigtkirche in kreuzförmigem Grundriß mit Renaissanceformen am Portal und den Giebeln; der im Grundriß quadratische Turm besitzt eine reizvolle barockisierende Haube mit Uhrenschildern und spitzer Laterne. Die Fassade besteht aus Maschinenziegeln mit einzelnen Werksteinen aus Sandstein verziert. Interessant ist die Gruppierung der 4 Emporen wie auch der reichhaltig verzierte hängende Pfettendachstuhl im Innern. Die Kirche ist ein geschichtl. Hinweis auf die Gründung der evangelischen Kirchengemeinde von Kray Ende des 19. Jh. und hat insofern Bedeutung für die Geschichte von Kray und somit der Stadt Essen. Als für das Krayers Ortsbild stadtbildprägendes Bauwerk hat sie überdies Bedeutung für die Stadt Essen. Ihre hervorragende architektonische Qualität belegt die künstlerischen und wissenschaftlichen (baugeschichtlichen) Gründe für eine Erhaltung und Nutzung. Als Identifikationsmerkmal innerhalb des Ortsbildes ist sie auch aus städtebaulichen Gründe er-

Hist. Ausstattungsstücke

Foto(s)







# Denkmalliste Stadt Essen

Untere Denkmalbehörde - St. A. 65 -

65 - 155 06.82 ●

*Blatt 2*

Strasse / Nr. <i>Leither Str. 31</i>			
Stadtbezirk	Stadtteil	Gemarkung	
Lfd.-Nr. <i>53</i>	Eintr.- Datum <sup>i.A.</sup> <i>14. 02. 85</i> <i>Pöbe</i>	Flur	Flurstück
Art des Denkmals		Kurzbeschreibung	
<b>Darstellung der wesentlichen Merkmale des Denkmals</b>  <u>Fortsetzung Evangelische Kirche</u> <u>Leither Straße</u>  haltens- und nutzenswert.			
Hist. Ausstattungsstücke			

Foto(s)