

Denkmalliste Stadt Essen

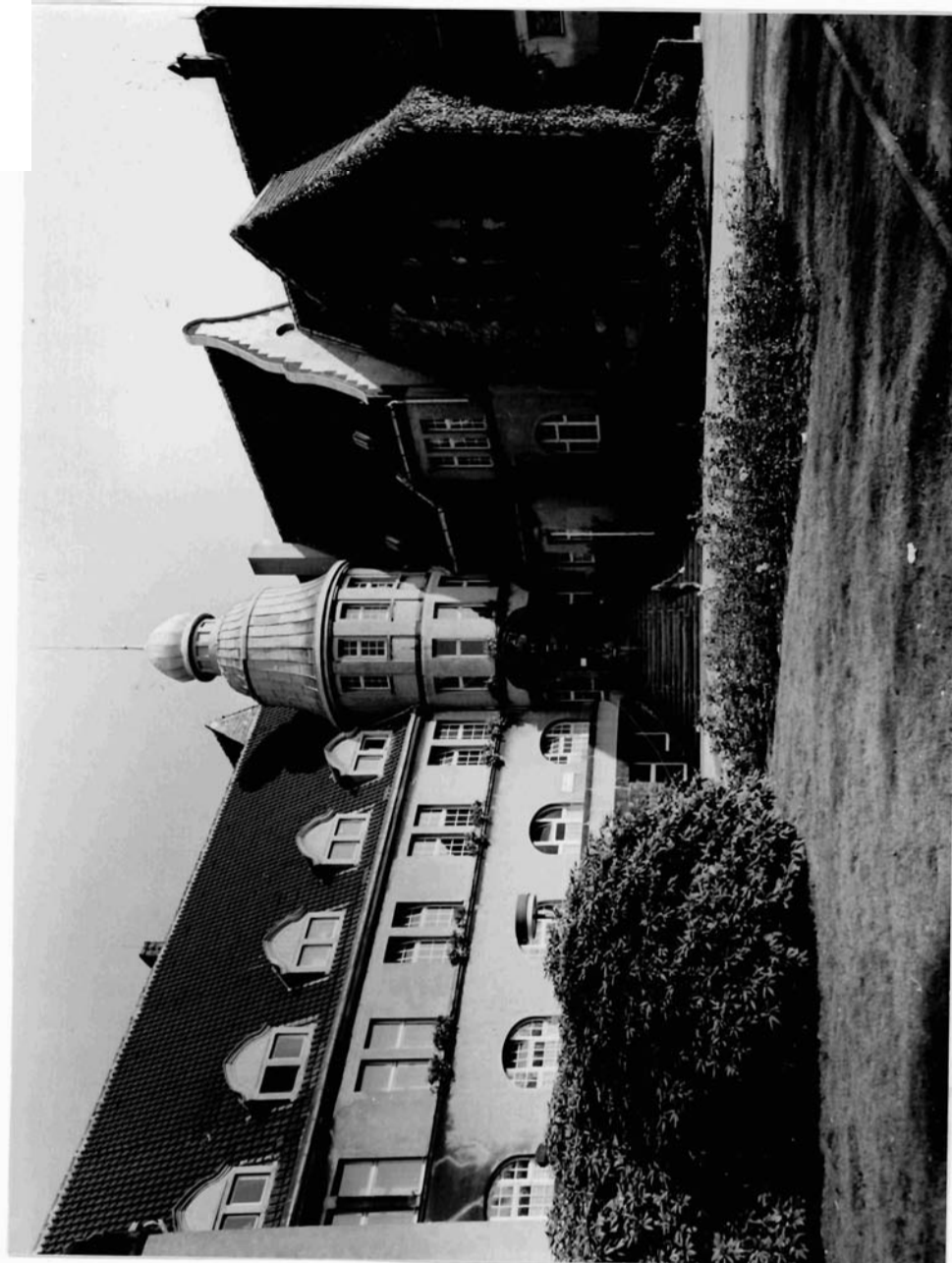
Untere Denkmalbehörde - St. A. 65 -

65 - 155 06.82 ●

3641

Strasse / Nr. Kamblickweg 27			
Stadtbezirk VII	Stadtteil Kray (35)	Gemarkung Kray	
Lfd.-Nr. 52	Eintr.-Datum 14.02.1985	Flur 11	Flurstück 73/77
Art des Denkmals Baudenkmal		Kurzbeschreibung Ehem. Rathaus Kray	
Darstellung der wesentlichen Merkmale des Denkmals Der von Otto Meeke, Metz 1907/1908 errichtete Rathausbau, in welchem nach dem II. Weltkrieg die erste Sitzung des Essener Stadtrates stattfand, ist ein zweigeschossiger, auf winkeligem Grundriß errichteter, qualitativvoller Putzbau mit einem im Innenwinkel errichteten, schiefergedeckten Turm mit glockenartiger Haube. Im Turm Eingangsportal, davor Freitreppe. Der am längeren Flügel anschließende Kopfbau sowie der Giebel des anderen Flügels mit Schweifgiebeln. Originale Fenster und Türen weitgehend erhalten. Im Inneren erhalten: Fliesen mit Jugendstildekor, Treppenanlage mit schmiedeeisernem Geländer, Türen und Zargen, hölzerne geschnitzte Wandvertäfelungen im Sitzungssaal und passende Schiebetür, Einbauschränke im Amtszimmer des Bürgermeisters. Das Gebäude repräsentiert die gemeindliche Selbstverwaltung von Kray bis zu seiner Eingemeindung in die Stadt Essen am 01.08.1929 und ist insofern bedeutend für die Geschichte von Kray und damit der Stadt Essen. Wegen seiner architektonischen Qualität sowohl des Äußeren			
Hist. Ausstattungsstücke			

Foto(s)



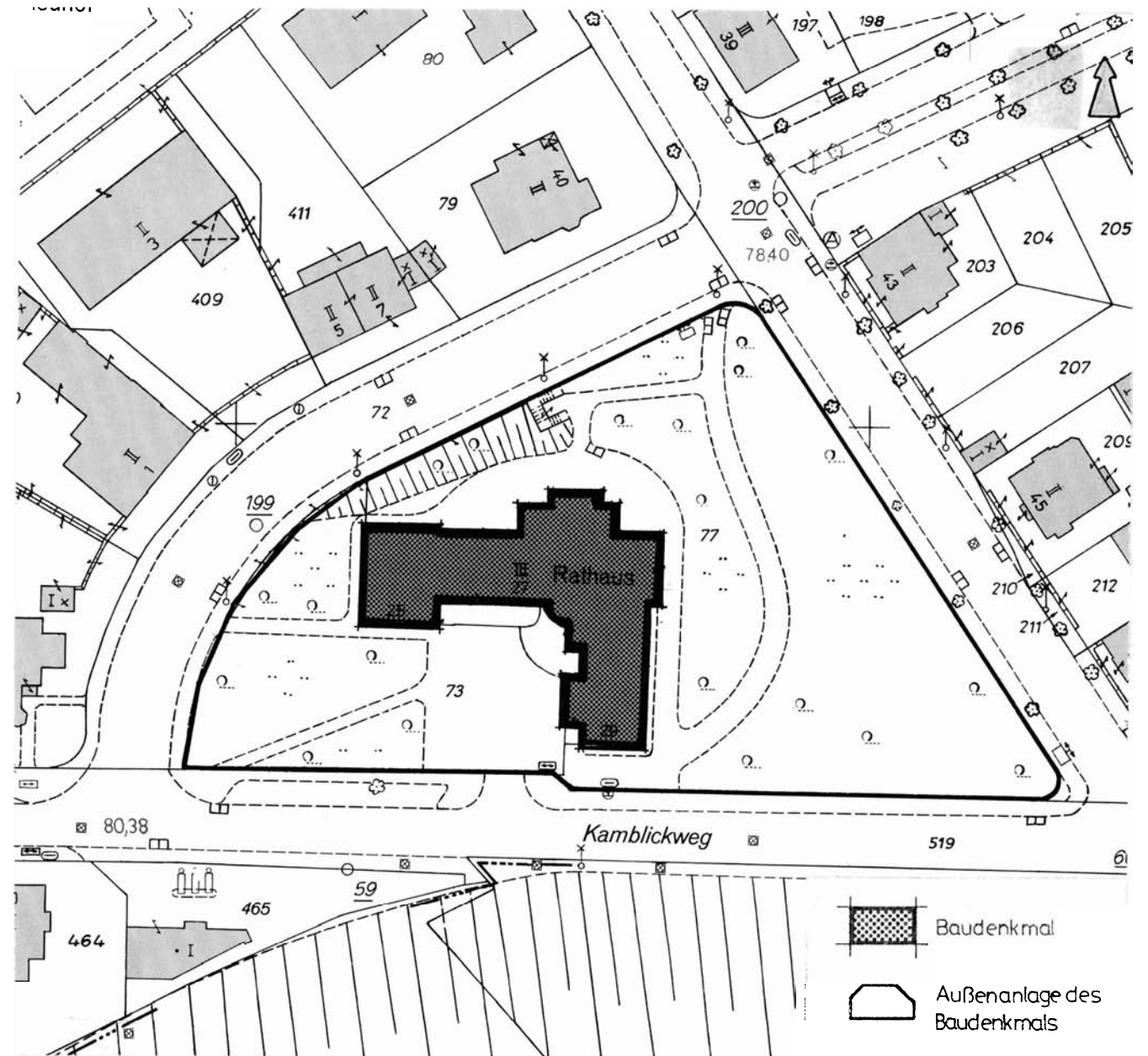
Planungs- und Baurecht

Bebauungsplan

Hinweise auf Sachakten

Hinweise auf Inventare, Literatur, Archivquellen,
Zeichnungen, Fotos, Karten u. a.

Lageplan u. a. Darstellungen



MASSTAB 1:1000



Denkmalliste Stadt Essen

Untere Denkmalbehörde - St.A. 65 -

Blatt 2

65 - 155 06.82 ●

Strasse / Nr. Kamblickweg 27			
Stadtbezirk	Stadtteil	Gemarkung	
Lfd.-Nr. 52	Eintr.- Datum 14.02.85	Flur	Flurstück
Art des Denkmals		Kurzbeschreibung	
<p>Darstellung der wesentlichen Merkmale des Denkmals</p> <p>Fortsetzung Ehem. Rathaus Kray, (Kamblickweg 27)</p> <p>wie auch des Inneren sprechen baugeschichtliche Gründe für seine Erhaltung und Nutzung.</p> <p>Zum Baudenkmal gehören auch die im Lageplan umgrenzten Außenanlagen (Vorplatz und Parkanlage).</p>			
Hist. Ausstattungsstücke			

Foto(s)

