



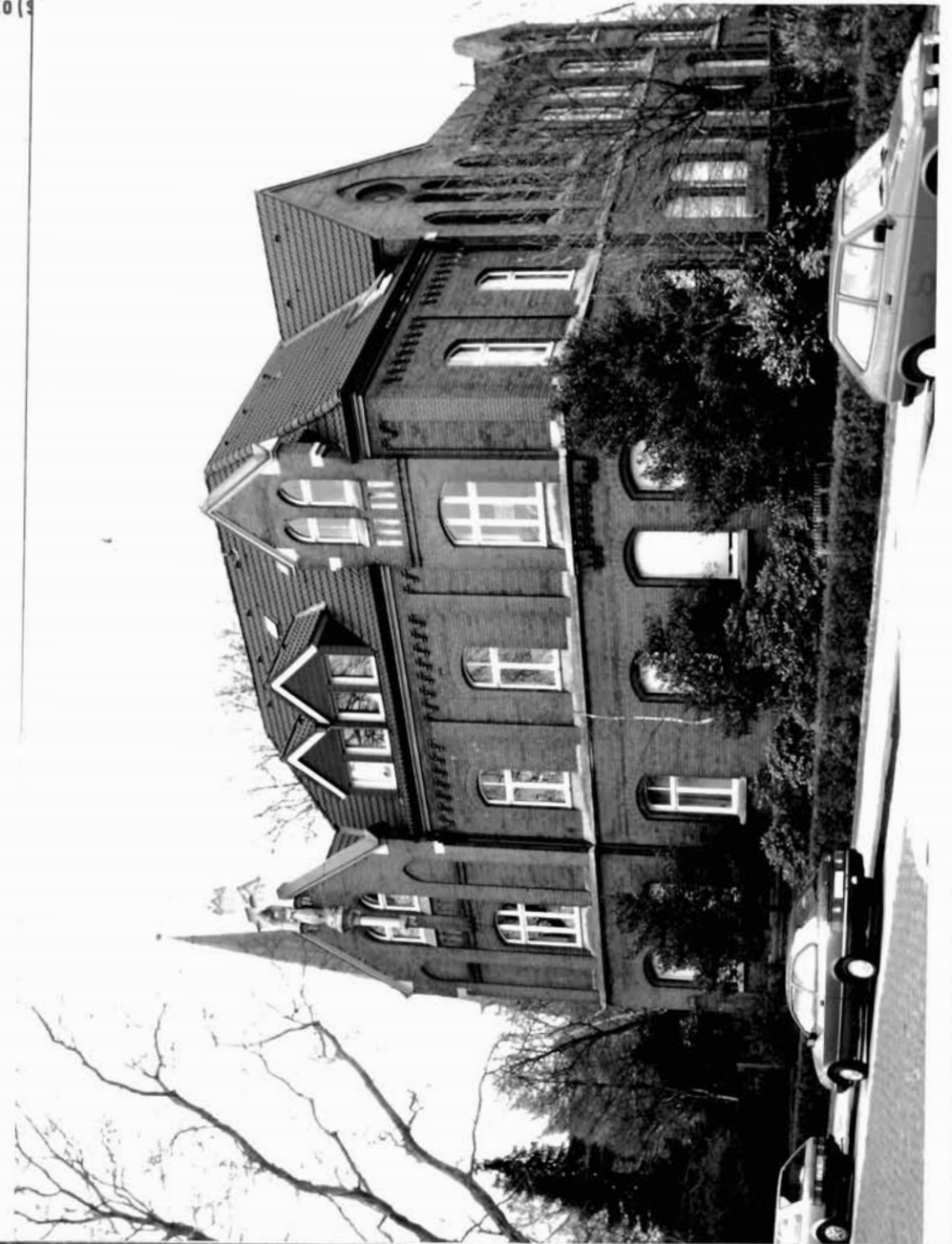
# Denkmalliste Stadt Essen

Untere Denkmalbehörde - St.A. 65 -

65 - 155 06.82 ●

Strasse / Nr. Ottostr. 1			
Stadtbezirk VII	Stadtteil Kray (35) <i>1. A.</i>	Gemarkung Kray	
Lfd.-Nr. 494	Eintr.-Datum <i>10.08.89</i>	Flur 11	Flurstück 410
Art des Denkmals Baudenkmal		Kurzbeschreibung ehem. Ordenshaus	
Darstellung der wesentlichen Merkmale des Denkmals nach dem Text aus dem Sammelantrag des Landschaftsverbandes Rheinland 1893;  2 1/2-geschossiges, zweiflügeliges Backsteingebäude mit Walmdach; die Außenfassaden sind durch Lisenen und flache Risalite gegliedert, Rundbogenfries an der Traufzone; die Dachflächen werden durch Zwerchhäuser und Bauben aufgelockert, die gruppierten, spitzbogigen Fenster im OG des Seitenflügels zeigen die Lage der Hauskapelle, originale Verglasung erhalten, Säule mit Marienfigur und Baldachin straßenseitig, seitlicher eingezogener Eingang mit neugotischem Türblatt; Architekt Haag.			
Hist. Ausstattungsstücke			

Foto 1



Das (one) umseitig genannte(n) Objekt(e) ist (sind) ein

Baudenkmal(e) i. S. des §2(1u.2) DSchG,

Bodendenkmal(e) i. S. des §2(1 u.5) DSchG,

da es (ste) bedeutend ist (sind) für

die Geschichte des Menschen

Städte und Siedlungen

die Entwicklung der Arbeits- und Produktionsver-

hältnisse

Die Erhaltung und Nutzung des(r) Baudenkmal(e) /

Bodendenkmal(e) liegt aus

künstlerischen

wissenschaftlichen

volkskundlichen

städtebaulichen

Gründen im öffentlichen Interesse

Planungs- und Baurecht

Hinweise auf Sachakten

Hinweise auf Inventare, Literatur, Archivalien,  
Zeichnungen, Fotos, Karten u. a.

Lageplan u. a. Darstellungen Maßstab 1:1000

