



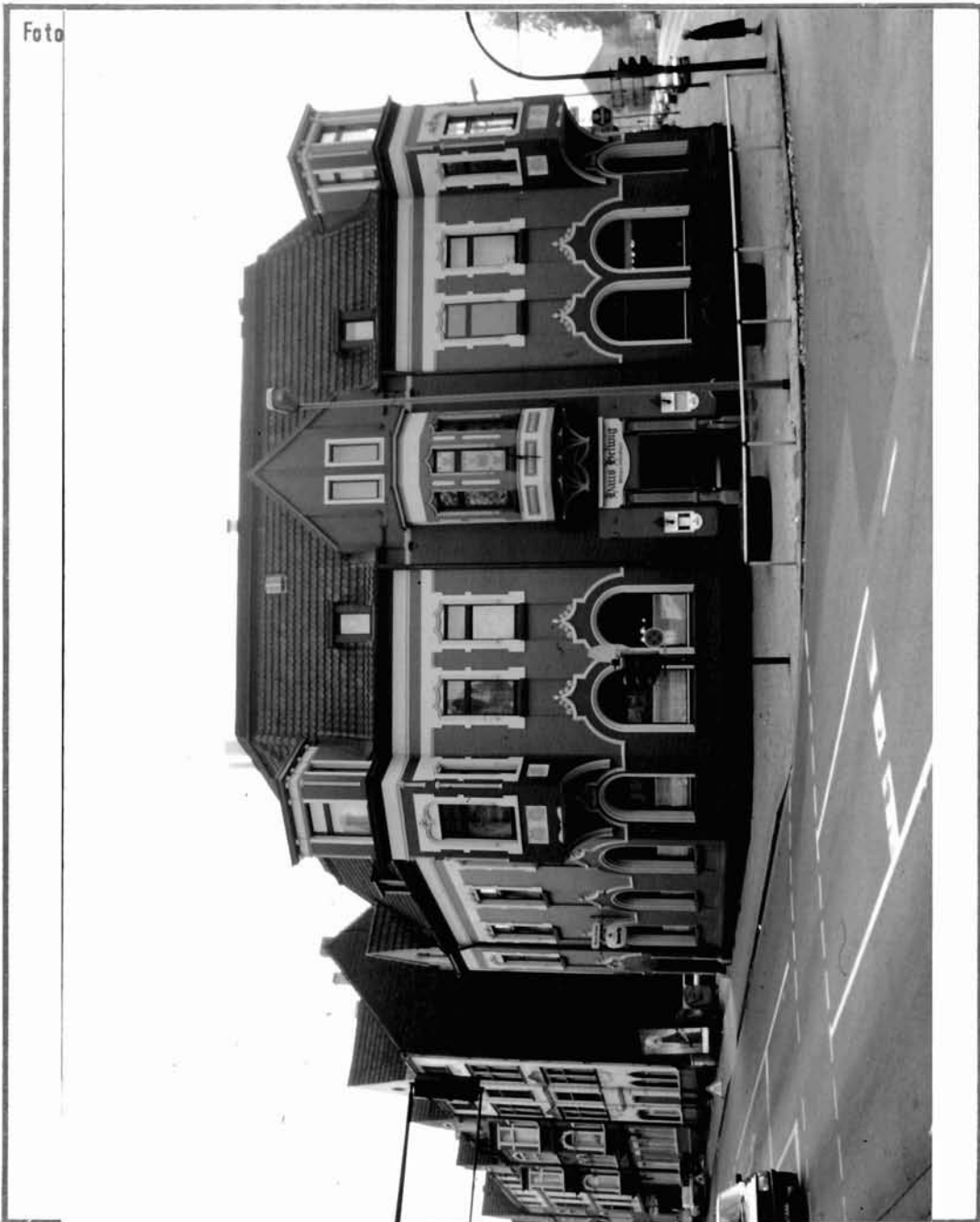
Denkmalliste Stadt Essen

Untere Denkmalbehörde - St.A. 65 -

65 - 155 06.82 ●

Strasse / Nr. Korthover Weg 2 / Krayer Str. 302			
Stadtbezirk VII	Stadtteil Kray (35)	Gemarkung Kray	
Lfd.-Nr. 473	Eintr.-Datum 10.08.89	Flur 11	Flurstück 542
Art des Denkmals Baudenkmal		Kurzbeschreibung Wohnhaus	
Darstellung der wesentlichen Merkmale des Denkmals nach dem Text aus dem Sammelantrag des Landschaftsverbandes Rheinland 1904; 2 1/2-geschossiges, verputztes Eckhaus, zu einem kleinen Platz hin ausgerichtet, an den Ecken je ein turmartig überhöhter Eckerker; Mitteleingang mit flankierenden Pilastern, darüber polygonaler Erker; Fenster im EG rundbogig, sonst mit geradem Sturz, Schmuckformen der Spätgotik, Mansarddach.			
Hist. Ausstattungsstücke			

Foto



Das (~~Die~~) umseitig genannte(~~n~~) Objekt(~~e~~) ist (~~sind~~) ein

Baudenkmal(~~e~~) i. S. des § 2(1 u. 2) DSchG,

Bodendenkmal(~~e~~) i. S. des § 2(1 u. 5) DSchG,

da es (~~sie~~) bedeutend ist (~~sind~~) für

die Geschichte des Menschen

Städte und Siedlungen

die Entwicklung der Arbeits- und Produktionsverhältnisse

Die Erhaltung und Nutzung des(~~r~~) Baudenkmal(~~e~~)/

Bodendenkmal(~~e~~) liegt aus

künstlerischen

wissenschaftlichen

volkskundlichen

städtebaulichen

Gründen im öffentlichen Interesse

Planungs- und Baurecht

Hinweise auf Sachakten

Hinweise auf Inventare, Literatur, Archivquellen,
Zeichnungen, Fotos, Karten u. a.

Lageplan u. a. Darstellungen

Maßstab 1:1000

