



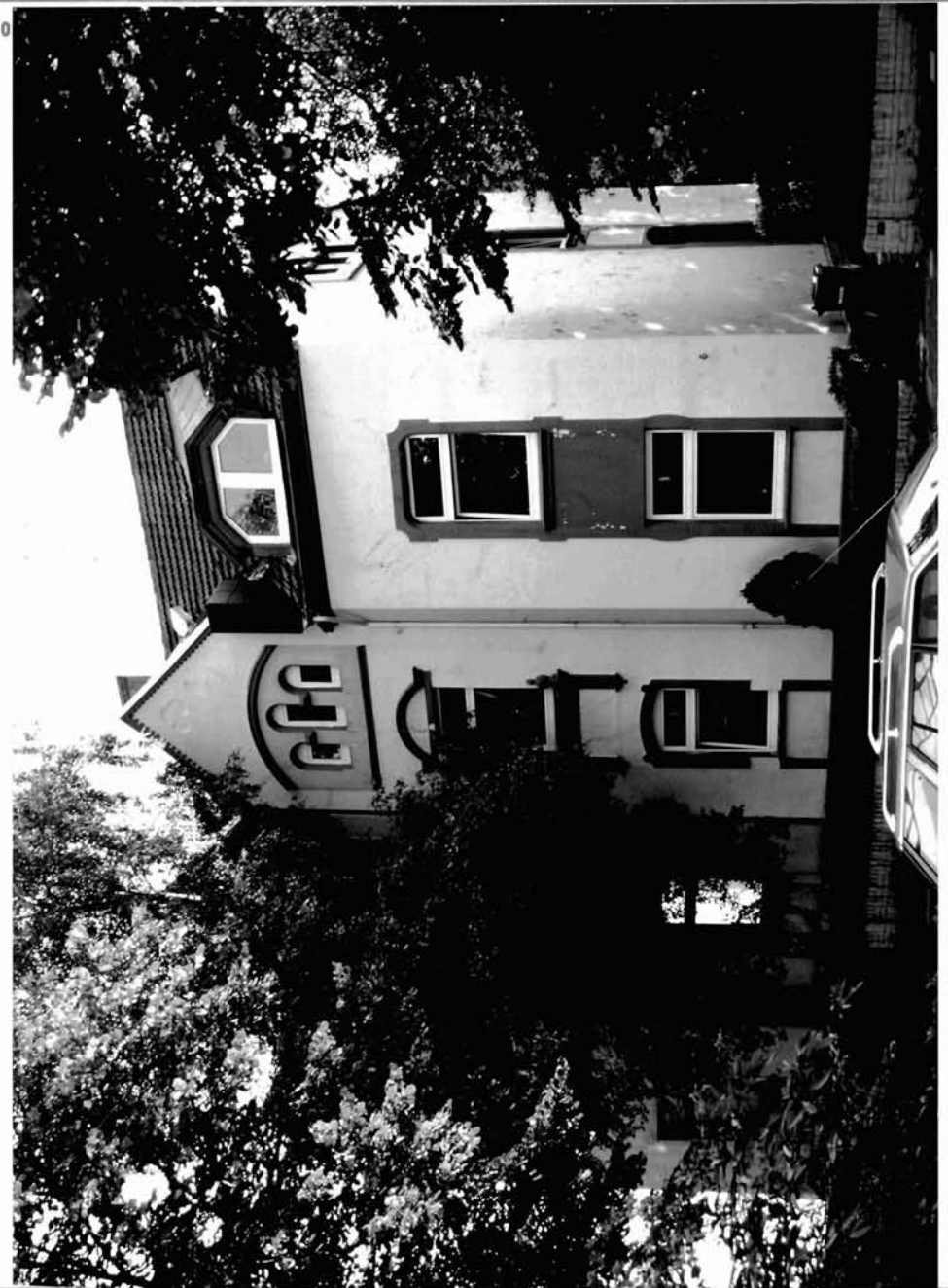
Denkmalliste Stadt Essen

Untere Denkmalbehörde - St.A. 65 -

85 - 155 06.82 ●

Strasse / Nr. Große Wiese 6/8			
Stadtbezirk VII	Stadtteil Kray (35)	Gemarkung Kray	
Lfd.-Nr. 452	Eintr.-Datum 10.08.89	Flur 2	Flurstück 409/414
Art des Denkmals 2 Baudenkmäler		Kurzbeschreibung Wohnhaus	
Darstellung der wesentlichen Merkmale des Denkmals 1902 2-geschossiges Mehrfamilienhaus (Doppelhaus) mit ausgebautem Dachgeschoß, massiv und verputzt, mit Krüppelwalm-dach; giebelseitigen Eingängen, die mittleren Fensterachsen springen zurück und werden durch je einen Dreiecksgiebel überfangen, Dachgauben über den äußeren Fensterachsen. Vereinfachung der Gliederung, Dekoration, Fenstereinfassungen und Fensterteilungen bei späteren Fassadensanierungen; errichtet von der Spar- und Baugenossenschaft des ev. Arbeitervereins (Vorsitzender Wiedenhoff).			
Hist. Ausstattungsstücke			

Foto



Das (Die) umseitig genannte(n) Objekt(e) ist (sind) ein

- Baudenkmal(e) i. S. des § 2(1 u. 2) DSchG,
- Bodendenkmal(e) i. S. des § 2(1 u. 5) DSchG, da es (sie) bedeutend ist (sind) für
- die Geschichte des Menschen
- Städte und Siedlungen
- die Entwicklung der Arbeits- und Produktionsverhältnisse

Die Erhaltung und Nutzung des(r) Baudenkmal(e) / Bodendenkmal(e) liegt aus

- künstlerischen
 - wissenschaftlichen
 - volkskundlichen
 - städtebaulichen
- Gründen im öffentlichen Interesse

Planungs- und Baurecht

Hinweise auf Sachakten

Hinweise auf Inventare, Literatur, Archivquellen, Zeichnungen, Fotos, Karten u. a.

Lageplan u. a. Darstellungen Maßstab 1:1000

