



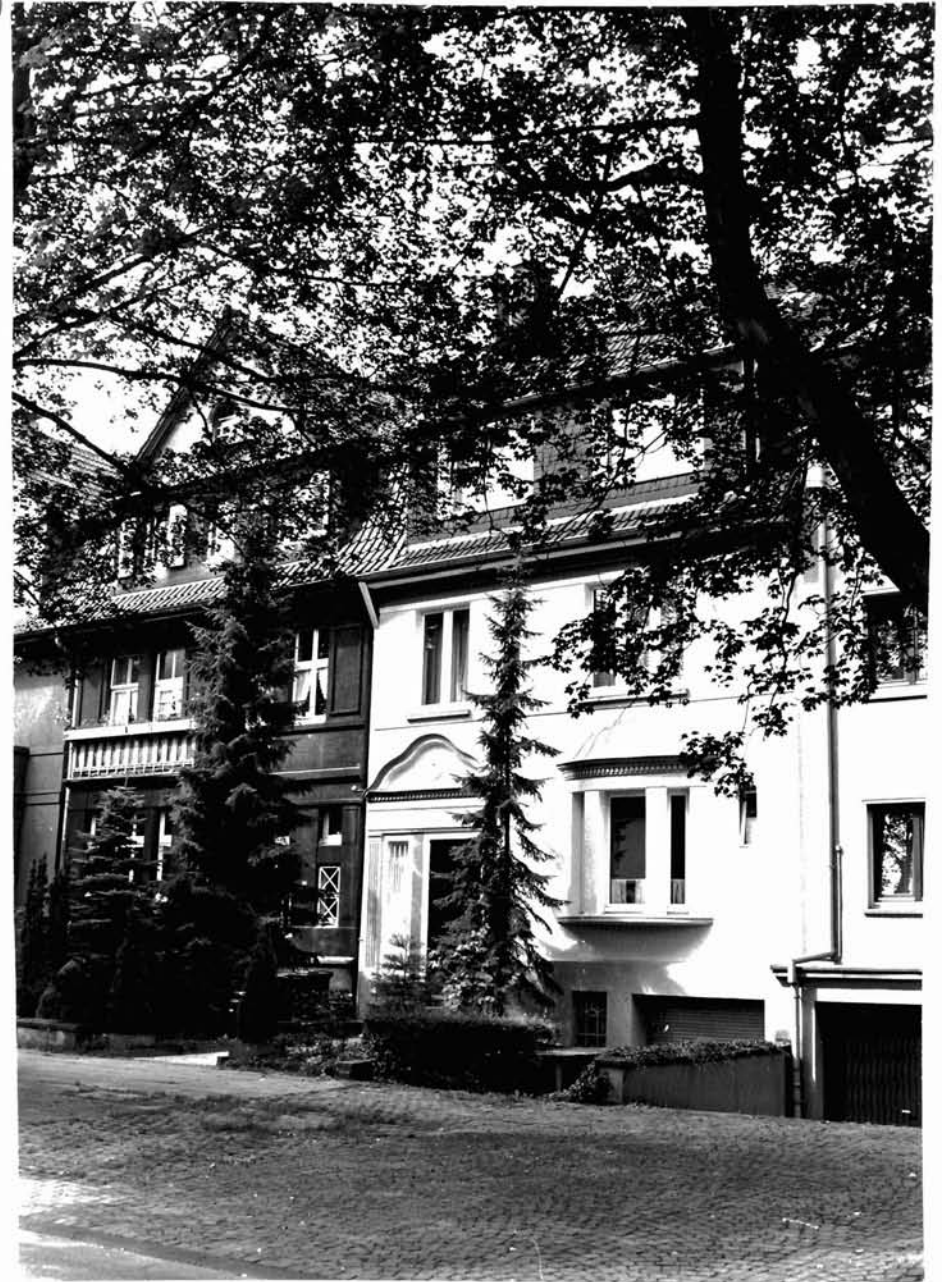
Denkmalliste Stadt Essen

Untere Denkmalbehörde - St. A. 65 -

65 - 155 06.82 ●

| | | | |
|---|---------------------------------|------------------------------|------------------|
| Strasse / Nr. Olbrichstr. 42 | | | |
| Stadtbezirk I | Stadtteil Huttrop (11) 1. A. | Gemarkung Huttrop | |
| Lfd.-Nr. 429 | Eintr.- Datum 10.08.89 | Flur 15 | Flurstück 223 |
| Art des Denkmals Baudenkmal | | Kurzbeschreibung Wohnhaus | |
| Darstellung der wesentlichen Merkmale des Denkmals zwischen 1910 und 1920; 2-geschossiges Reihnhaus, auf hohem massivem Sockel in dem sich die Garage befindet, Mansarddach; traufseitiger Eingang mit Freitreppe und einem seitlichen Fenster; dieser Eingang ist dem Eingang von Haus Nr. 44 zugeordnet; seitlich davon Erker auf Segmentgrundriß mit geschweiften Verdachung; großes Dachhaus mit abgewalmtem Dach, verschiefert; an dem Haus fallen lediglich das starke Traufgesims mit Zahnschnitt, ein Zahnschnittgesims am Erker und ein seitlicher kannellierter Pilaster auf. | | | |
| Hist. Ausstattungsstücke | | | |

Foto(s)



Das (Die) umseitig genannte(n) Objekt(e) ist (sind) ein

Baudenkmal(e) i. S. des § 2(1 u. 2) DSchG,

Bodendenkmal(e) i. S. des § 2(1 u. 5) DSchG,

da es (sie) bedeutend ist (sind) für

die Geschichte des Menschen

Städte und Siedlungen

die Entwicklung der Arbeits- und Produktionsverhältnisse

Die Erhaltung und Nutzung des(n) Baudenkmal(s) /

Bodendenkmal(e) liegt aus

künstlerischen

wissenschaftlichen

volkskundlichen

städtebaulichen

Gründen im öffentlichen Interesse

Planungs- und Baurecht

Hinweise auf Sachakten

Hinweise auf Inventare, Literatur, Archivquellen,
Zeichnungen, Fotos, Karten u. a.

Lageplan u. a. Darstellungen Maßstab 1:1000

