



Denkmalliste Stadt Essen

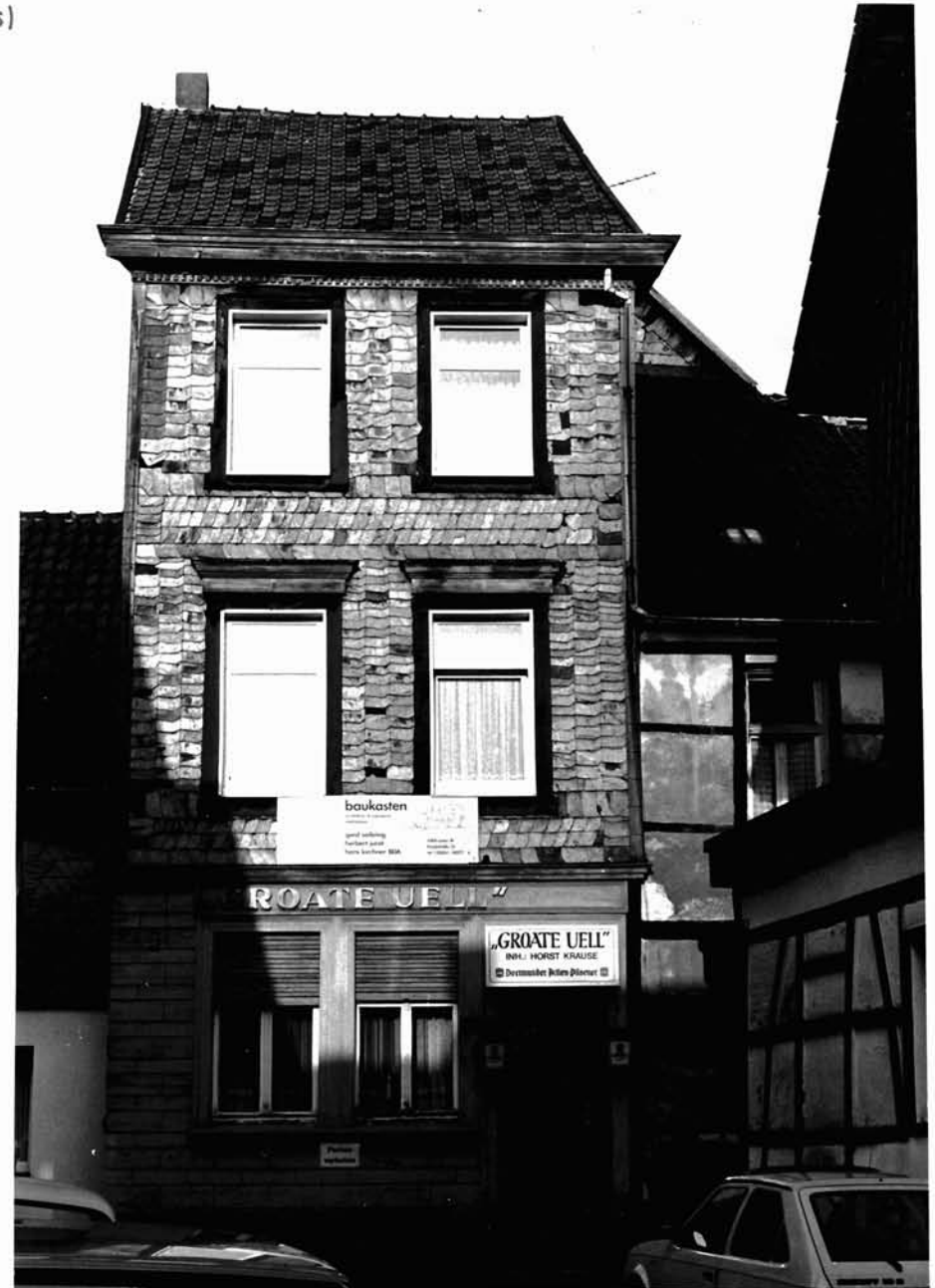
Untere Denkmalbehörde - St. A. 65 -

65 - 155 06.82 ●

Blatt 1

Strasse / Nr. Kaiserstr. 11 - 13			
Stadtbezirk IX	Stadtteil Kettwig (49)	Gemarkung Kettwig	
Lfd.-Nr. 423	Eintr.-Datum 08.06.1989 <i>A. Hoocees</i>	Flur 64	Flurstück 337, 338, 490
Art des Denkmals Baudenkmal		Kurzbeschreibung Wohn- und Geschäftshaus	
Darstellung der wesentlichen Merkmale des Denkmals			
<p>Das Haus Kaiserstraße 11 ist ein zweigeschossiger langgestreckter Fachwerkbau in Stockwerkszimmerung mit durchlaufenden Ständern am Südostgiebel. Die Trauffassaden und die freiliegende Giebelseite sind durch zahlreiche, geschoßhohe Windstreben gekennzeichnet. Die Windstreben sind naturgebogen. Die beiden Fachwerkgeschosse und die Fenster weisen gestreckte Längenmaße auf. Unter dem Dach befindet sich ein kräftiges profiliertes Kastengesims, das kurz in den Südostgiebel hineinragt. Unter einem Teil des Hauses liegt ein tonnengewölbter Keller, der von außen über schräge Klapptüren zugänglich ist. Aus Art und Anordnung der Windstreben, sowie aus Lage und Form des tonnengewölbten Kellers unter gleichzeitiger Berücksichtigung der gestreckten Maßverhältnisse am Bau ist eine Entstehung des Hauses Kaiserstr. 11 in der 1. Hälfte des 19. Jhs. wahrscheinlich.</p> <p>Nordwestlich an dieses Gebäude angelehnt entstand 1896 das Haus Kaiserstr. 13. Es handelt sich um einen dreigeschossigen Fachwerkbau in Stockwerkszimmerung. Der zur Kaiserstraße orientierte zweiachsige Gebäudeteil ist noch in klassizistischer Tradition im Erdgeschoß mit einer Steinquaderimitation aus Holz versehen.</p>			
- 2 -			
Hist. Ausstattungsstücke			

Foto(s)



Das (~~Die~~) umseitig genannte(~~n~~) Objekt(~~e~~) ist (~~sind~~) ein

Baudenkmal(e) i. S. des § 2(1 u. 2) DSchG,

Bodendenkmal(e) i. S. des § 2(1 u. 5) DSchG,

da es(~~sie~~) bedeutend ist(~~sind~~) für

die Geschichte des Menschen

Städte und Siedlungen

die Entwicklung der Arbeits- und Produktionsverhältnisse

Die Erhaltung und Nutzung des(~~r~~) Baudenkmal(~~s~~) /

Bodendenkmal(e) liegt aus

künstlerischen

wissenschaftlichen

volkskundlichen

städtebaulichen

Gründen im öffentlichen Interesse

Planungs- und Baurecht

Hinweise auf Sachakten

Hinweise auf Inventare, Literatur, Archivquellen,
Zeichnungen, Fotos, Karten u. a.

Lageplan u. a. Darstellungen

M 1:1000





Denkmalliste Stadt Essen

Untere Denkmalbehörde - St.A. 65 -

65 - 155 06.82 ●

Blatt 2

Strasse /Nr. Kaiserstr. 11-13			
Stadtbezirk	Stadtteil	Gemarkung	
Lfd.-Nr. 423	Eintr.- Datum	Flur	Flurstück
Art des Denkmals		Kurzbeschreibung	
Darstellung der wesentlichen Merkmale des Denkmals		- 2 -	
<p>Die verschieferten Obergeschosse werden von ebenfalls in Holz angedeuteten Eckquadern und einem stark profiliertem Dachgims mit Zahnschnittfries eingerahmt. Die hochrechteckigen Fenster werden durch Holzumrahmungen eingefasst und im 1.OG durch vorkragende, profilierte Fensterüberdachungen betont. Die südöstliche Traufwand des T-förmig angesetzten hinteren Flügels zeigt das zeittypische gesägte Fachwerk; die Giebelseite ist aus Backstein gemauert, während die andere Traufseite dieses rückwärtigen Flügels verschiefert ist. Unter dem Gebäude befindet sich ein Keller mit Preußischen Kappen.</p> <p>Auf dem Grundstück ist seit spätestens 1857 eine Gastwirtschaft ansässig. Diese Nutzung hat sich auch heute noch im Erdgeschoß der beiden Häuser Kaiserstr. 11/13 erhalten.</p> <p>In den architektonischen und konstruktiven Formen des als Einheit zu betrachtenden Objektes Kaiserstr. 11/13 werden die für Kettwig charakteristischen Bauformen tradiert. Die sehr lange bereits hier existierende Gaststätte ist ortsgeschichtlich von Interesse. Das Haus Kaiserstr. 13 schließt in markanter Weise den hier abknickenden Straßenraum und fungiert geradezu als point de vue.</p>			
Hist. Ausstattungstücke			

Foto(s)

