

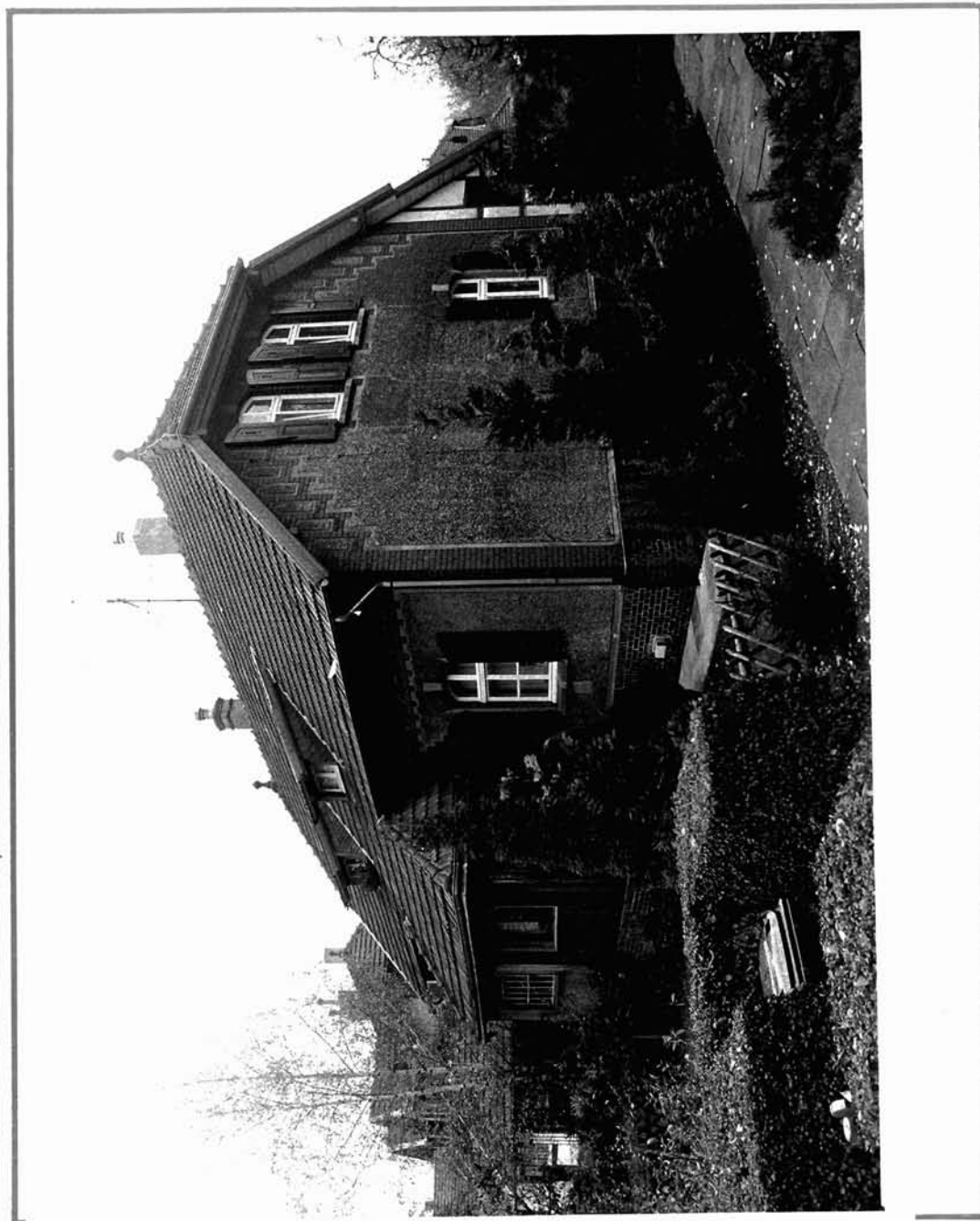


Denkmalliste Stadt Essen

Untere Denkmalbehörde - St.A. 65 -

65 - 155 06.82 ●

Strasse / Nr. Klausstr. 11/13			
Stadtbezirk IX	Stadtteil Bredeney (26)	Gemarkung	
Lfd.-Nr. 417	Eintr.-Datum <i>in A Hercecees</i> <i>08.06.1989</i>	Flur 17	Flurstück 133,134
Art des Denkmals Baudenkmal		Kurzbeschreibung Wohnhaus	
Darstellung der wesentlichen Merkmale des Denkmals Doppelwohnhaus der Siedlung "Am Brandenbusch" (Siehe Arnoldstr. 4/6). Erbaut 1901-02. 1913 von den Familien Vogel (Diener) und Jansen (Diener) bewohnt. Massivbauweise, teilweise Fachwerk. Eingeschossig, mit Dachgeschoß. Verputzt, mit Ziegelgliederung; " die eigenwillige architektonische Wirkung ent- steht durch das aufgelockerte Krüppelwalmdach, das einen eingeschossigen Vorbau mit zwei Eingängen ein- bezieht und das durch (zwei kleine Schleppgauben) ergänzt wird; der Vorbau war ehemals offen, die Eingänge eingezogen" (RhAD, 17.11. 1984).			
Hist. Ausstattungstücke			



Das (Die) umseitig genannte(n) Objekt(e) ist (sind) ein

- Baudenkmal(e) i. S. des § 2(1 u. 2) DSchG,
- Bodendenkmal(e) i. S. des § 2(1 u. 5) DSchG, da es (sind) bedeutend ist (sind) für
- die Geschichte des Menschen
- Städte und Siedlungen
- die Entwicklung der Arbeits- und Produktionsverhältnisse

Die Erhaltung und Nutzung des(der) Baudenkmal(e) / Bodendenkmal(e) liegt aus

- künstlerischen
 - wissenschaftlichen
 - volkskundlichen
 - städtebaulichen
- Gründen im öffentlichen Interesse

Planungs- und Baurecht

Hinweise auf Sachakten

Hinweise auf Inventare, Literatur, Archivquellen, Zeichnungen, Fotos, Karten u. a.

Lageplan u. a. Darstellungen



Maßstab 1:1000