



Denkmalliste Stadt Essen

Untere Denkmalbehörde - St. A. 65 -

65 - 155 06.82 ●

Strasse / Nr.

Kaiser-Wilhelm-Str. 37

Stadtbezirk	Stadtteil	Gemarkung	Lfd.-Nr.	Eintr.-Datum	Flur	Flurstück
VII	Steele (34)	Steele	385	08.06.1989	24	279

Art des Denkmals

Baudenkmal

Kurzbeschreibung

ev. Friedenskirche

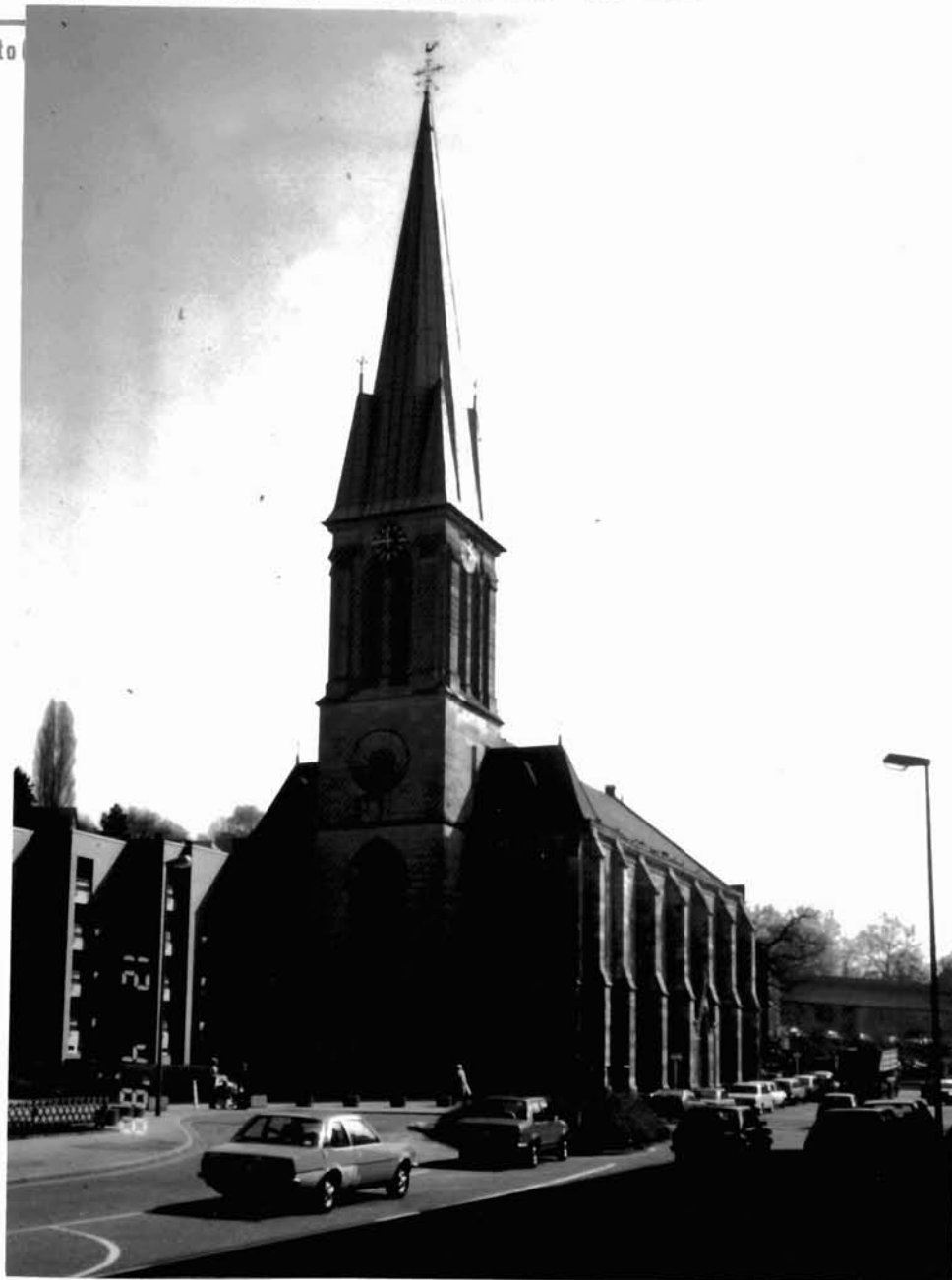
Darstellung der wesentlichen Merkmale des Denkmals *

1872, Arch. Flügge;
Saalkirche aus Sandsteinquadern mit eingestelltem nahezu quadratischem Westturm und eingezogenem niederen 5/8-Chorschluß; Gliederung von Langhaus und Chor durch einfach gestufte Strebe-
pfeiler; spitzbogige Fenster mit neugotischem Maßwerk; die 3 Westeingänge und der Eingang ins Langhaus haben reich profiliertes Gewände; schmale spitzbogige Klangfenster am Westturm, der mit einer 8-seitigen Haube gedeckt ist, die 4-fach flankiert wird von kleinen spitzzulaufenden Türmchen.

*Nach dem Text aus dem Sammelantrag des
Landschaftsverbandes Rheinland

Hist. Ausstattungsstücke

Foto



Das (Die) umseitig genannte(n) Objekt(e) ist (sind) ein Baudenkmal(e) i. S. des § 2(1)DSchG, da es (sie) bedeutend ist (sind) für

- die Geschichte des Menschen
- Städte und Siedlungen
- die Entwicklung der Arbeits- und Produktionsverhältnisse

Die Erhaltung und Nutzung des (r) Baudenkmal(s) liegt aus

- künstlerischen
- wissenschaftlichen
- volkskundlichen
- städtebaulichen

Gründen im öffentlichen Interesse.

Planungs- und Baurecht

Hinweise auf Sachakten

Hinweise auf Inventare, Literatur, Archivquellen, Zeichnungen, Fotos, Karten u.a

Lageplan u.a. Darstellungen M. 1: 500

