



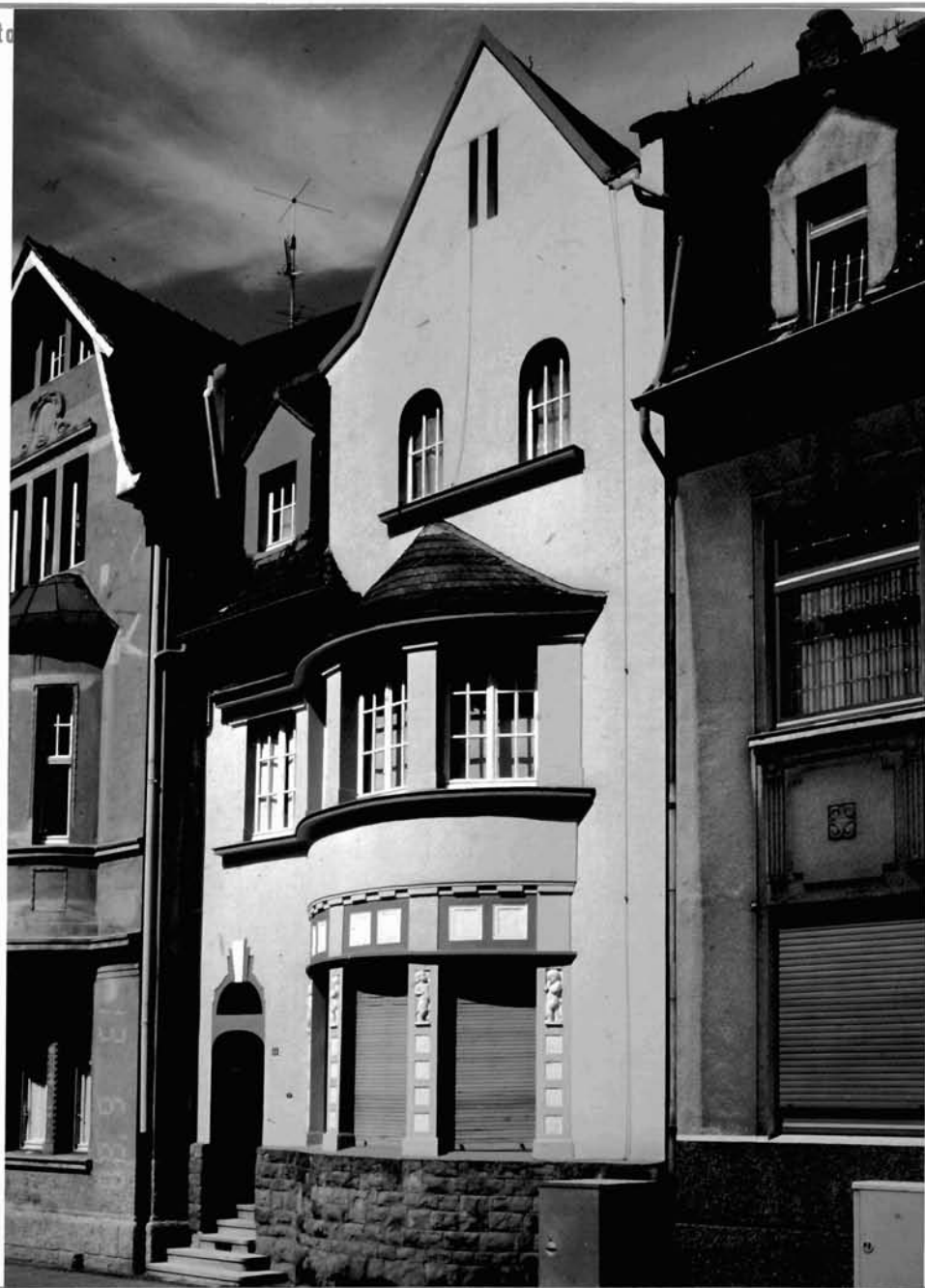
# Denkmalliste Stadt Essen

Untere Denkmalbehörde - St. A. 65 -

65 - 155 06.82 ●

<b>Strasse / Nr.</b> Joseph-Boismard-Weg 14			
<b>Stadtbezirk</b> VII	<b>Stadtteil</b> Steele (34)	<b>Gemarkung</b> Steele	
<b>Lfd.-Nr.</b> 382	<b>Eintr. - Datum</b> 08.06.1989	<b>Flur</b> 14	<b>Flurstück</b> 122
<b>Art des Denkmals</b> Baudenkmal		<b>Kurzbeschreibung</b> Wohnhaus	
<b>Darstellung der wesentlichen Merkmale des Denkmals *</b> Um 1905; 2-geschossiges, verputztes Wohnhaus mit Mansarddach; seitlicher Eingang, seitlicher Zwerchgiebel, darunter 2-geschossiger Segmenterker; Teil der einheitlichen Bebauung im Joseph-Boismard-Weg.			
* nach dem Text aus dem Sammelantrag des Landschaftsverbandes Rheinland			
<b>Hist. Ausstattungsstücke</b>			

Foto



Das (Die) umseitig genannte(n) Objekt(e) ist (sind)  
ein Baudenkmal(e) i. S. des § 2(1,2)DSchG, da es (sie)  
bedeutend ist (sind) für

- die Geschichte des Menschen
- Städte und Siedlungen
- die Entwicklung der Arbeits- und  
Produktionsverhältnisse

Die Erhaltung und Nutzung des(r) Baudenkmal(s)  
liegt aus

- künstlerischen
- wissenschaftlichen
- volkskundlichen
- städtebaulichen

Gründen im öffentlichen Interesse.

Planungs- und Baurecht

Hinweise auf Sachakten

Hinweise auf Inventare, Literatur, Archivquellen,  
Zeichnungen, Fotos, Karten u.a

Lageplan u.a. Darstellungen M 1:1000

