



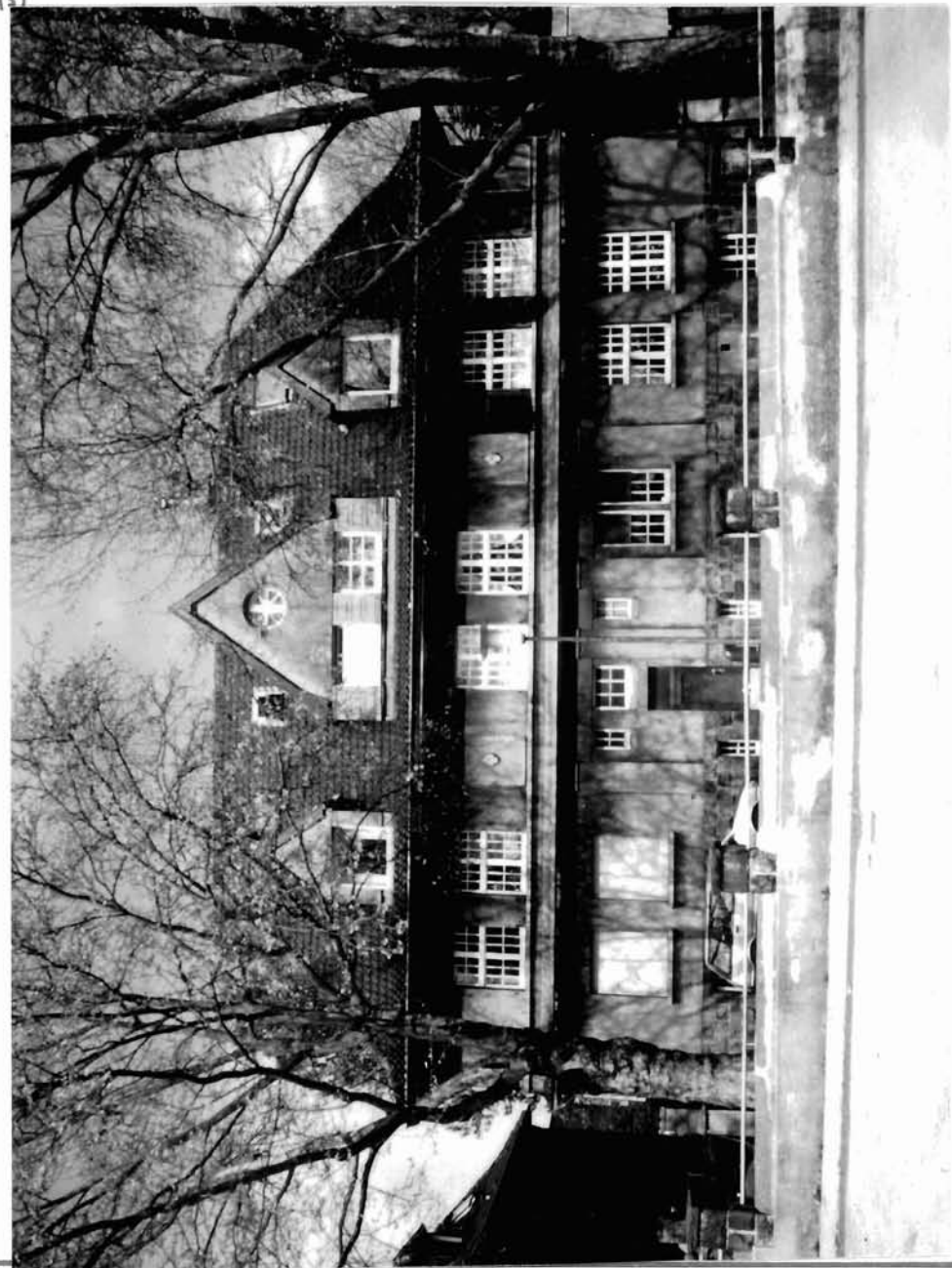
Denkmalliste Stadt Essen

Untere Denkmalbehörde - St.A. 65 -

65 - 155 06.82 ●

Strasse / Nr. Hünninghausenweg 91 - 95			
Stadtbezirk VII	Stadtteil Steele (34)	Gemarkung Steele	
Lfd.-Nr. 378	Eintr.-Datum 08.06.89	Flur 13	Flurstück 243, 244, 245 143, 144, 145
Art des Denkmals 3 Baudenkmäler		Kurzbeschreibung Wohnhauszeile	
Darstellung der wesentlichen Merkmale des Denkmals * Zwischen 1905 u. 1910; 2-geschossiges, langgestrecktes, verputztes Gebäude mit Walm- dach, Sockel mit Haustein verkleidet, darin freiliegende, quadratische Kellerfenster; die Wandfläche im EG mit gliedern- den Pilastern, im OG einige gerahmte Felder mit kleinen Stuck- ornamenten, weit überstehendes Stockwerk- und Traufgesims, straßenseitig mittigen Zwerchgiebel und zwei flankierende kleinere Dachhäuser.			
Fortschreibung August 2009: Der Schutzzumfang wird auf die straßenseitige Fassade einschließlich des Daches und der Firstlinie reduziert.			
* nach dem Text aus dem Sammelantrag des Landschaftsverbandes Rheinland			
Hist. Ausstattungsstücke			

Foto(s)



Das (Die) ~~umseitig~~ genannte(n) Objekt(e) ist (sind) ein Baudenkmal(e) i. S. des § 2(1,2) DSchG, da es (sie) bedeutend ist (sind) für

- die Geschichte des Menschen
- Städte und Siedlungen
- die Entwicklung der Arbeits- und Produktionsverhältnisse

Die Erhaltung und Nutzung des(r) Baudenkmal(s) liegt aus

- künstlerischen
- wissenschaftlichen
- volkskundlichen
- städtebaulichen

Gründen im öffentlichen Interesse.

Planungs- und Baurecht

Hinweise auf Sachakten

Hinweise auf Inventare, Literatur, Archivquellen, Zeichnungen, Fotos, Karten u.a.

Lageplan u. a. Darstellungen

Maßstab 1:500

