



Denkmalliste Stadt Essen

Untere Denkmalbehörde - St.A. 65 -

65 - 155 06.82 ●

Strasse / Nr. An der Pierburg 4			
Stadtbezirk IX	Stadtteil Kettwig (49)	Gemarkung Kettwig	
Lfd.-Nr. 250	Eintr. - Datum 10.12.1987 <i>IA. Kettwig</i>	Flur 67 36	Flurstück 54 709
Art des Denkmals Baudenkmal		Kurzbeschreibung Fachwerkhaus	
Darstellung der wesentlichen Merkmale des Denkmals <p>Zweigeschossiges Fachwerkhaus (Anfang des 19. Jhs.), eine Giebelseite und eine Traufseite verbrettert; traufseitiger Eingang mit quergestelltem Türblatt, Oberlicht und einem seitlichen Fenster. Das Haus hat an der rückwärtigen Traufseite eine Abseite in Fachwerk, die vermutlich später angesetzt wurde, sowie einen weiteren Fachwerkbau mit der inschriftlichen Datierung 1768; weiterhin zugehörig ein Backhaus, Fachwerk mit gemauertem Ofenteil und zwei Anbauten in Ziegelmauerwerk unter abgeschlepptem Dach.</p>			
Hist. Ausstattungsstücke			

Foto(s)



Das (Die) umseitig genannte(n) Objekt(e) ist (sind) ein Baudenkmal(e) i. S. des § 2 (2) DSchG, da es (sie) bedeutend ist (sind) für

- die Geschichte des Menschen
 Städte und Siedlungen
 die Entwicklung der Arbeits- und Produktionsverhältnisse

Die Erhaltung und Nutzung des(n) Baudenkmal(s) liegt aus

- künstlerischen
 wissenschaftlichen
 volkskundlichen
 städtebaulichen

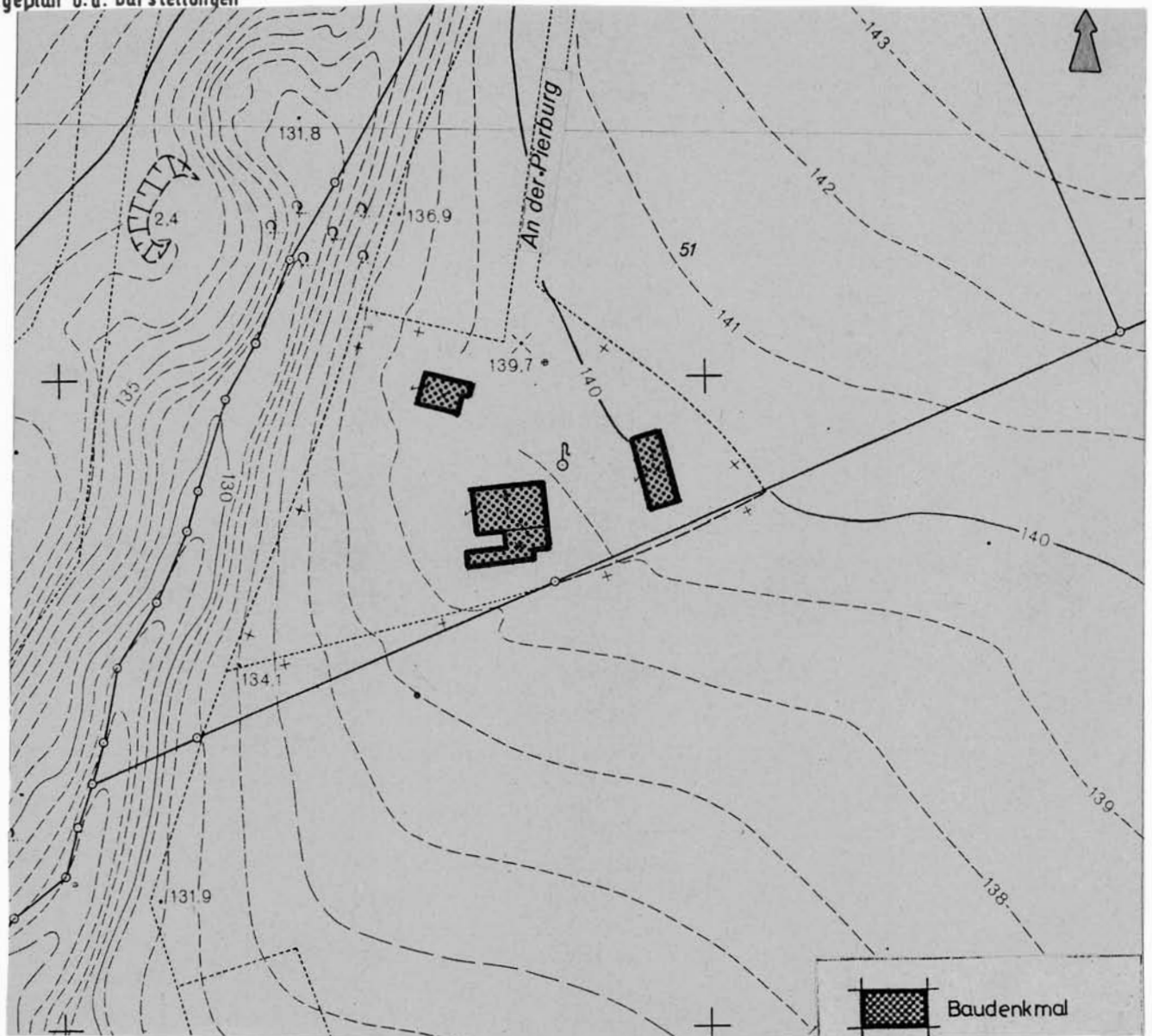
Gründen im öffentlichen Interesse.

Planungs- und Baurecht

Hinweise auf Sachakten

Hinweise auf Inventare, Literatur, Archivquellen, Zeichnungen, Fotos, Karten u.a.

Lageplan u.a. Darstellungen



Maßstab 1:1000