



Denkmalliste Stadt Essen

Untere Denkmalbehörde - St.A. 65 -

65 - 155 06.82 ●

Strasse /Nr.

Ernestinenstraße

Stadtbezirk

I

Stadtteil

Frillendorf (36)

Gemarkung

Frillendorf

Lfd.-Nr.

24

Eintr.- Datum

14.02.1985 *J.A. Späe*

Flur

15

Flurstück

98

Art des Denkmals

Baudenkmal

Kurzbeschreibung

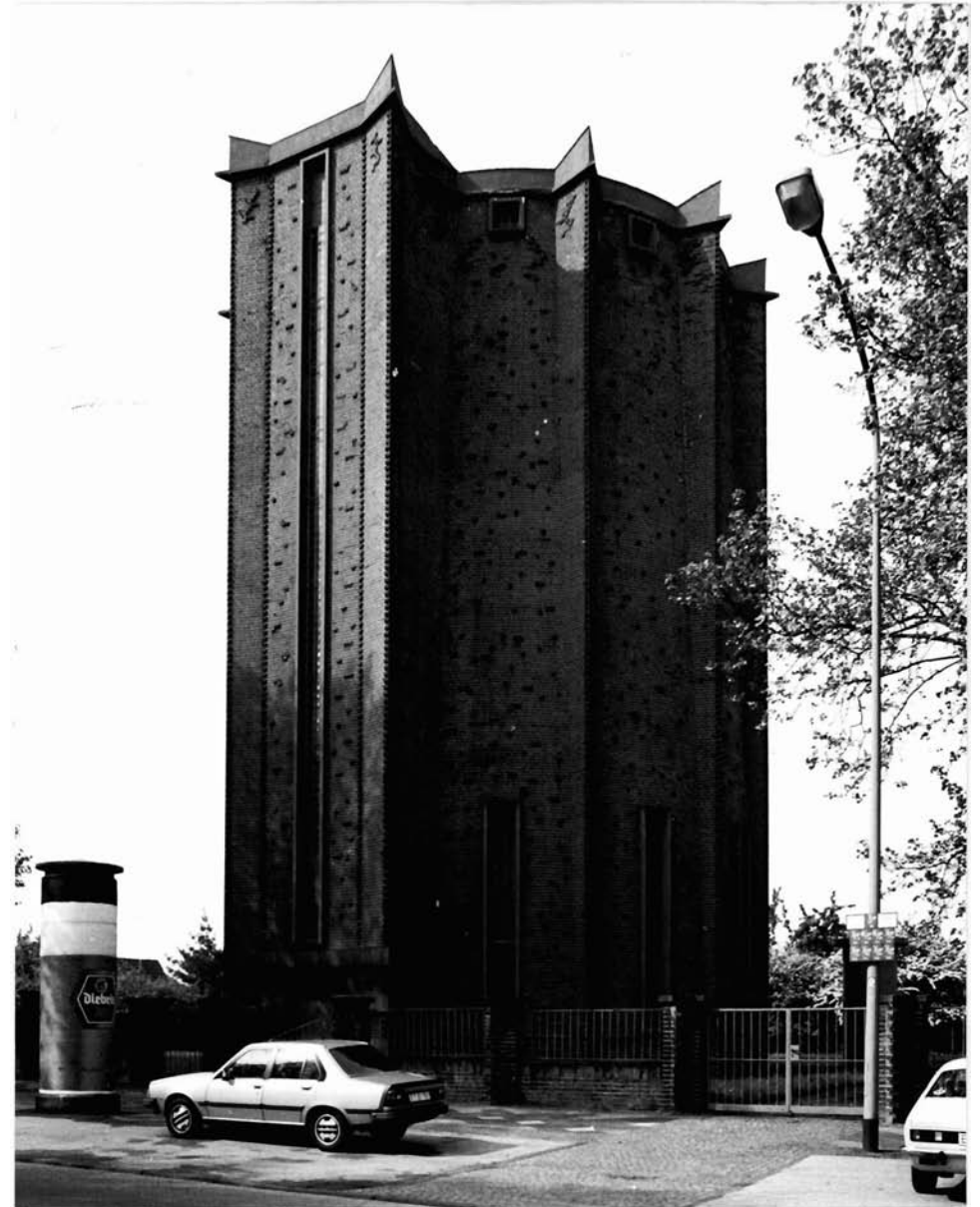
Wasserturm

Darstellung der wesentlichen Merkmale des Denkmals

Dieser 1925 für die Gemeinde Stoppenberg durch den Architekten Arndts unter Einfluß von Prof. E. Körner von der Hochtief AG erbaute Wasserturm überzeugt in seiner Gestaltung durch die Einheit von tragender Konstruktion und Wasserbehälter. Der zylinderförmige Bau mit integriertem Treppenhaustrakt ist gekennzeichnet durch radial angeordnete spitzwinklige Aussteifungsrippen. Das Klinkermauerwerk weist eine punktierte Flächenstruktur und dekorative Details auf. Dieser dem Ziegelexpressionismus der 20er Jahre d. Jh. zuzurechnende Bau ist technikgeschichtlich bedeutend für die Entwicklung des Großbehälterbaues und somit für die Entwicklung der Arbeits- u. Produktionsverhältnisse. Darüber hinaus hat er Bedeutung wegen seiner stadtbildprägenden Erscheinungsform, weshalb auch städtebauliche Gründe für seine Erhaltung und Nutzung sprechen. Wegen seiner gestalterischen Qualität sprechen auch noch künstlerische und wissenschaftliche (technikgeschichtliche) Gründe dafür.

Hist. Ausstattungstücke

Foto(s)



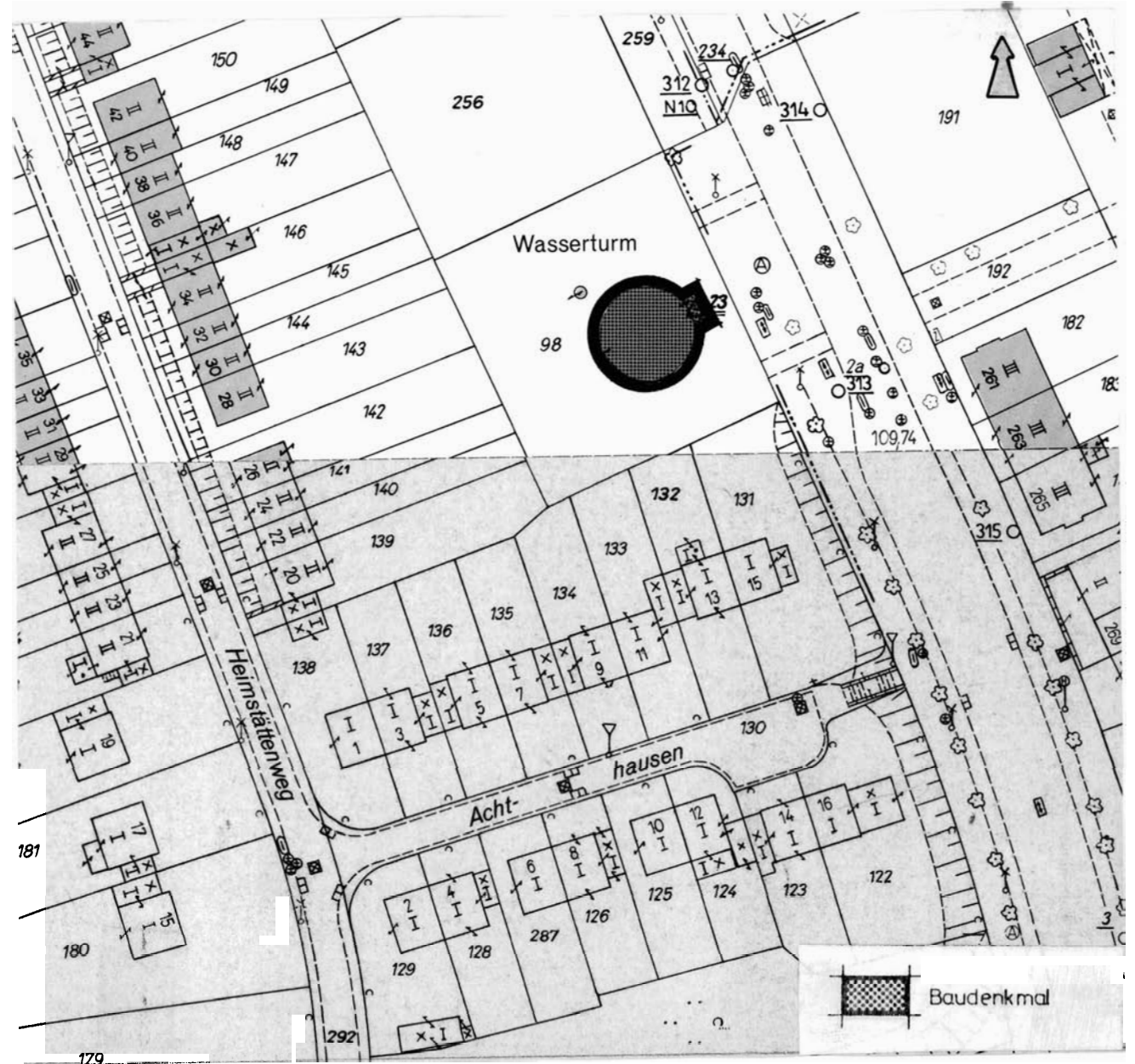
Planungs- und Baurecht

Bebauungsplan

Hinweise auf Sachakten

Hinweise auf Inventare, Literatur, Archivquellen,
Zeichnungen, Fotos, Karten u. a.

Lageplan u. a. Darstellungen



Maßstab 1 : 1000