



# Denkmalliste Stadt Essen

Untere Denkmalbehörde - St.A. 65 -

65 - 155 06.82 ●

Strasse / Nr.

Ruhrtalstr. 462

Stadtbezirk

IX

Stadtteil

Kettwig (49)

Gemarkung

Kettwig

Lfd.-Nr.

188

Eintr.-Datum

10.07.1986 *in K*

Flur

66

Flurstück

97

Art des Denkmals

Baudenkmal

Kurzbeschreibung

Wohn- und Geschäftshaus

## Darstellung der wesentlichen Merkmale des Denkmals

Das 1827 erbaute, teilweise verschieferte Gebäude ist ein typisches Mittelflurhaus im niederbergischen Stil. Es hat daher Bedeutung für die Baugeschichte. Darüberhinaus hat das Gebäude auch Bedeutung für die Ortsgeschichte von Kettwig, da es früher als Zollstation für Kettwig genutzt wurde.

Für seine Erhaltung und Nutzung sprechen volkskundliche und wissenschaftliche Gründe, da das Gebäude Anschauungsobjekt für die Wissenschaft ist und die Lebensform jener Zeit dokumentiert.

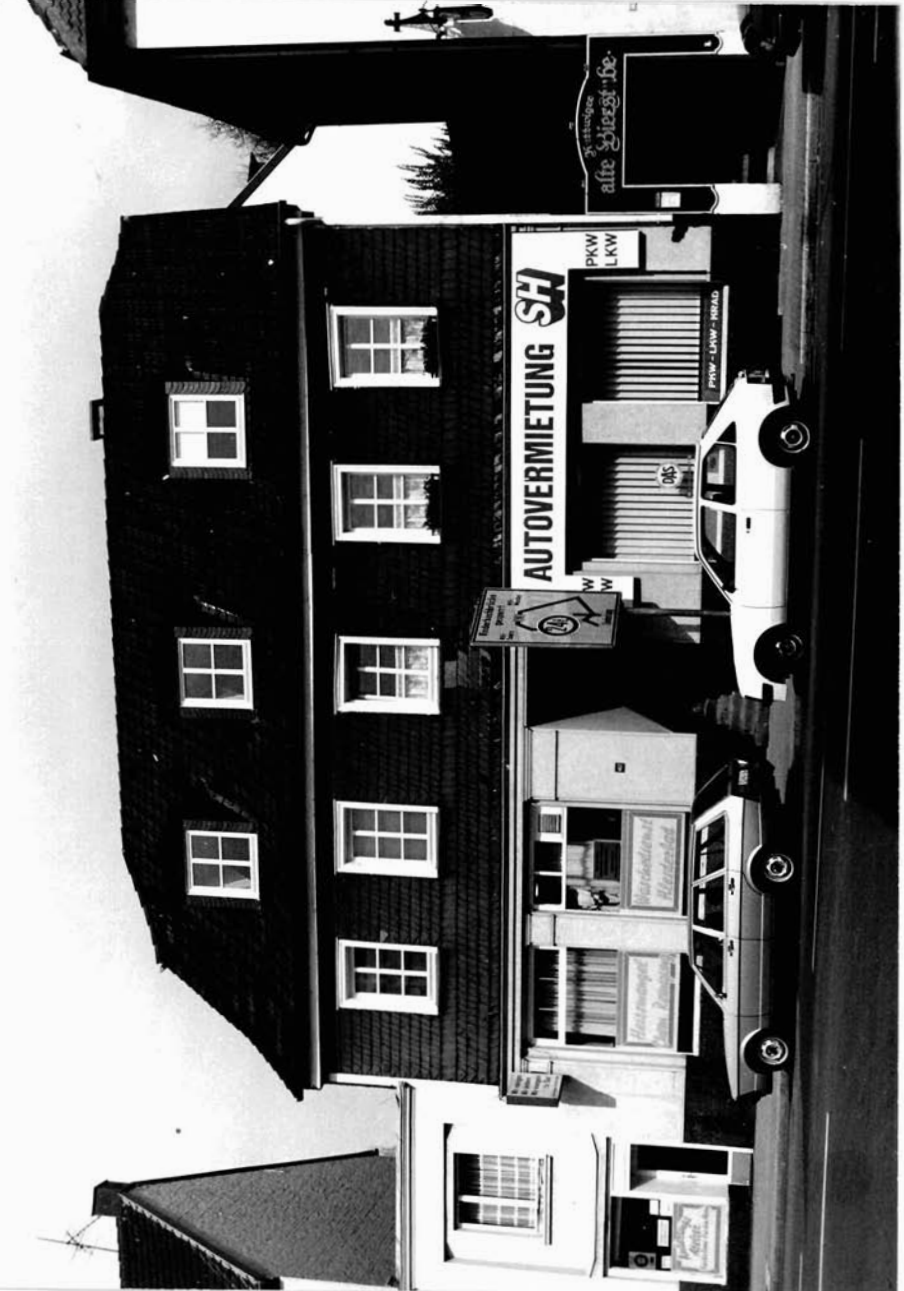
### Umfang des Schutzes:

Der Denkmalschutz bezieht sich auf das Äußere des Hauses, mit Ausnahme der Dachausbauten und der straßenseitigen Fassade im Erdgeschoß, sowie des seitlichen Anbaus.

Im Inneren wird nur die Raumdisposition, das Fachwerk und das historisch erhaltene Treppenhaus geschützt.

Hist. Ausstattungsstücke

Foto(s)



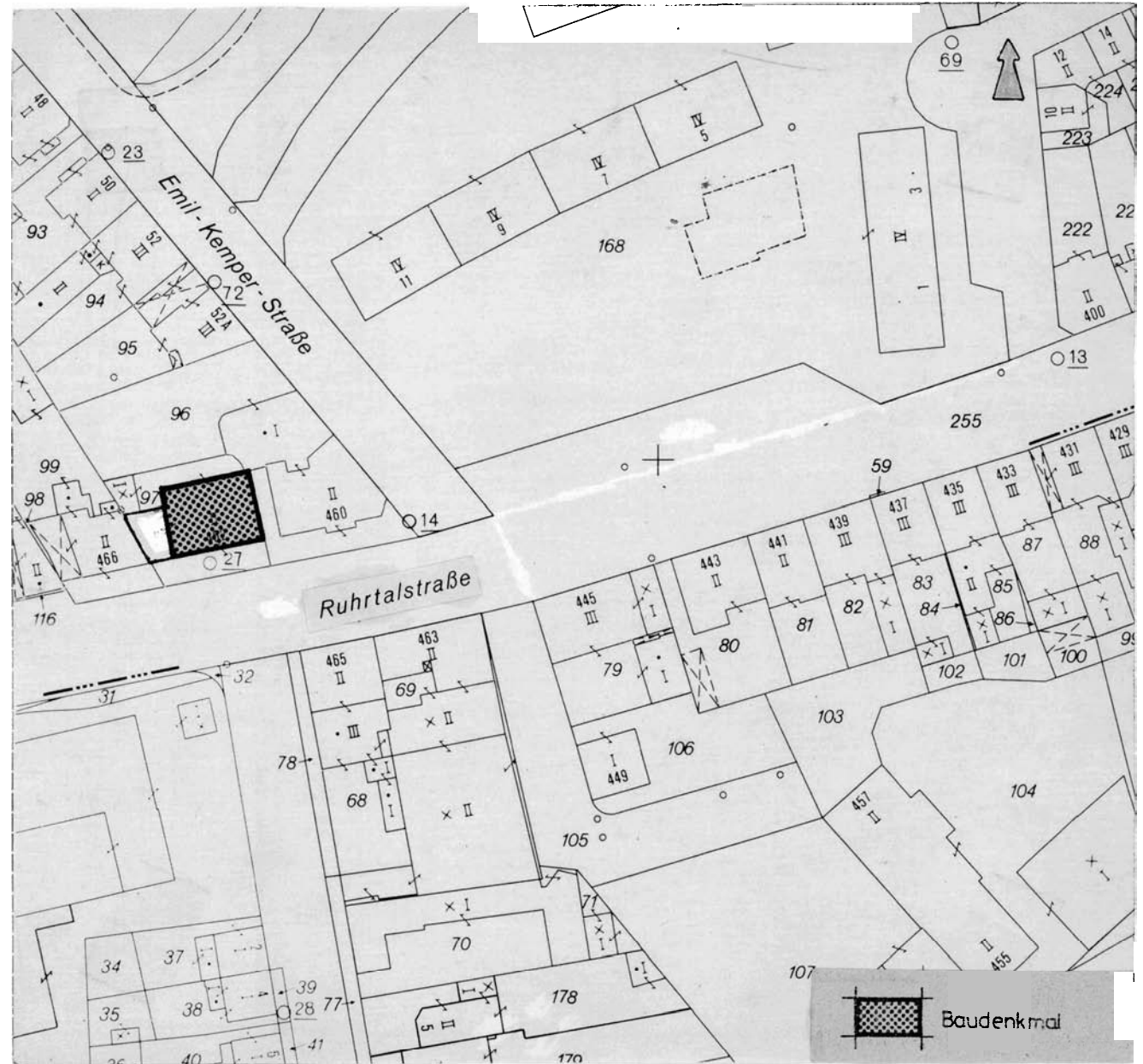
Planungs- und Baurecht

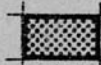
Bebauungsplan

Hinweise auf Sachakten

Hinweise auf Inventare, Literatur, Archivquellen,  
Zeichnungen, Fotos, Karten u.a.

Lageplan u. a. Darstellungen



 Baudenkmal

Maßstab 1:1000