



Denkmalliste Stadt Essen

Untere Denkmalbehörde - St. A. 65 -

Blatt 1

65-155 06.82 ●

Strasse / Nr. Heistershecken 61				
Stadtbezirk IX	Stadtteil Kettwig (49)	Gemarkung Kettwig		
Lfd.-Nr. 182	Eintr.-Datum 10.07.1986	Flur 34 59	Flurstück 453 f	
Art des Denkmals Baudenkmal		Kurzbeschreibung Fachwerkkotten		
Darstellung der wesentlichen Merkmale des Denkmals <p>Es handelt sich um einen ehem. Bergmannskotten aus dem 19. Jh. in Backsteinbauweise mit hofseitig gelegenen T-förmigen Anbau in Fachwerkkonstruktion. Der Kotten wurde von dem Mitbegründer der Zeche Erbenbank (1802 gegr.) erbaut. Das Haus dokumentiert eine Entwicklungsphase des Bergbaus und die Lebens- und Wohnverhältnisse der im ländlichen Bereich lebenden und arbeitenden Bergleute. Es hat Bedeutung für die Siedlungsgeschichte der Stadt Essen und für die Entwicklung der Arbeits- und Produktionsverhältnisse. Seine Erhaltung und Nutzung liegt aus volkswissenschaftlichen und wissenschaftlichen Gründen im öffentlichen Interesse, da es die Lebensform jener Zeit dokumentiert und Anschauungsobjekt für die Forschungstätigkeit der Wissenschaft ist.</p> <p><u>Umfang des Schutzes</u> Der Denkmalschutz bezieht sich sowohl auf das Innere als auch das Äußere des Hauptbaus. Vom Hofanbau werden nur das äußere Mauerwerk, die Dach-</p>				
Hist. Ausstattungsstücke				

Foto(s)



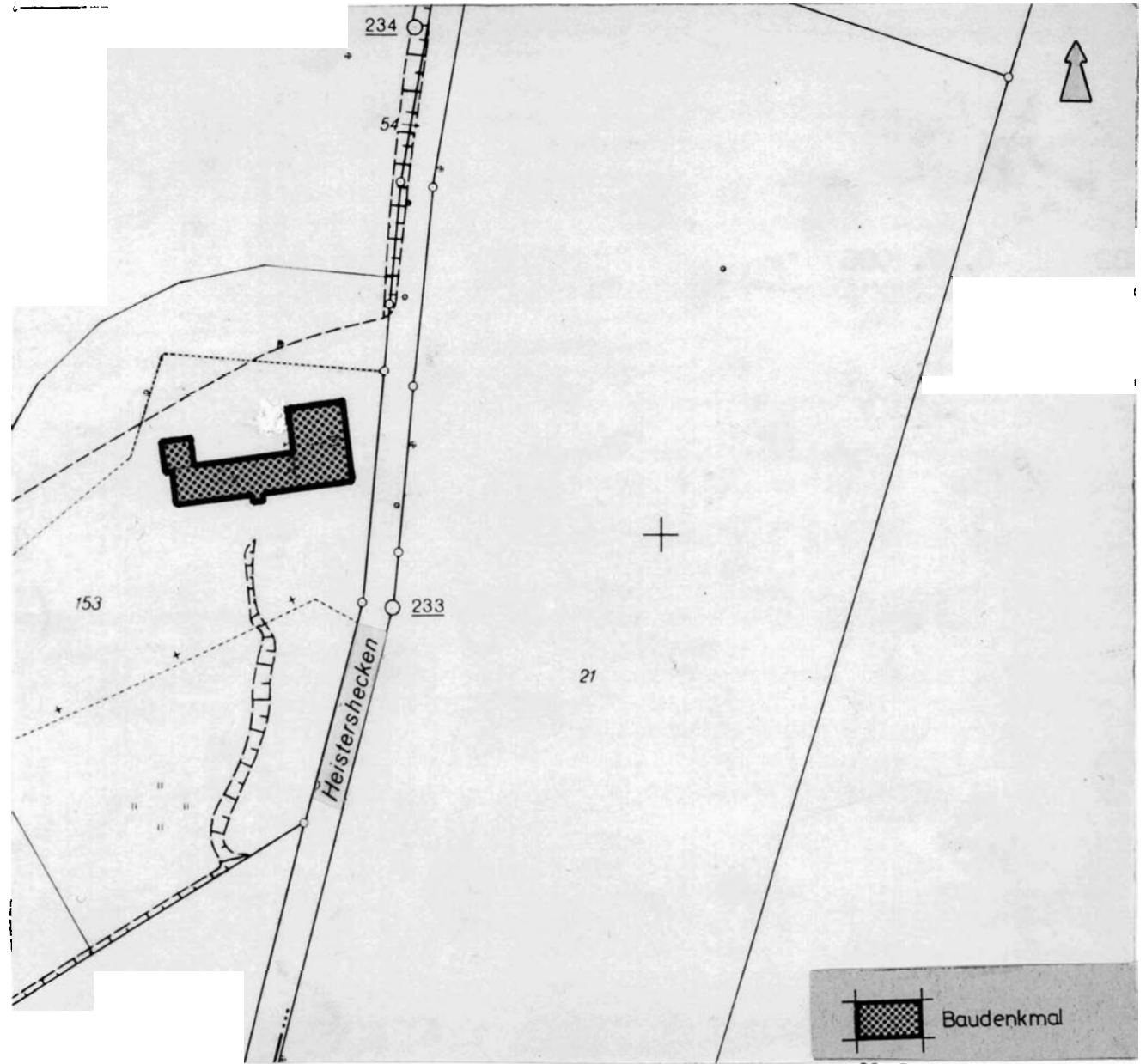
Planungs- und Baurecht

Bebauungsplan

Hinweise auf Sachakten

Hinweise auf Inventare, Literatur, Archivquellen,
Zeichnungen, Fotos, Karten u.a.

Lageplan u.a. Darstellungen



Baudenkmal

Maßstab 1:1000



Denkmalliste Stadt Essen

Untere Denkmalbehörde - St.A. 65 -

65 - 155 06.82 ●

Blatt 2

Strasse / Nr. Heistershecken 61			
Stadtbezirk IX	Stadtteil Kettwig (49)	Gemarkung Kettwig	
Lfd.-Nr. 182	Eintr. - Datum 10.07.1986	Flur 31	Flurstück 153
Art des Denkmals Baudenkmal		Kurzbeschreibung Fachwerkkotten	
Darstellung der wesentlichen Merkmale des Denkmals <u>Fortsetzung Heistershecken 61</u> konstruktion sowie das innere Ständerwerk mit den Gefachen geschützt.			
Hist. Ausstattungstücke			

Foto(s)

Empty space for photo(s).