



# Denkmalliste Stadt Essen

Untere Denkmalbehörde - St.A. 65 -

65 - 155 06.82 ●

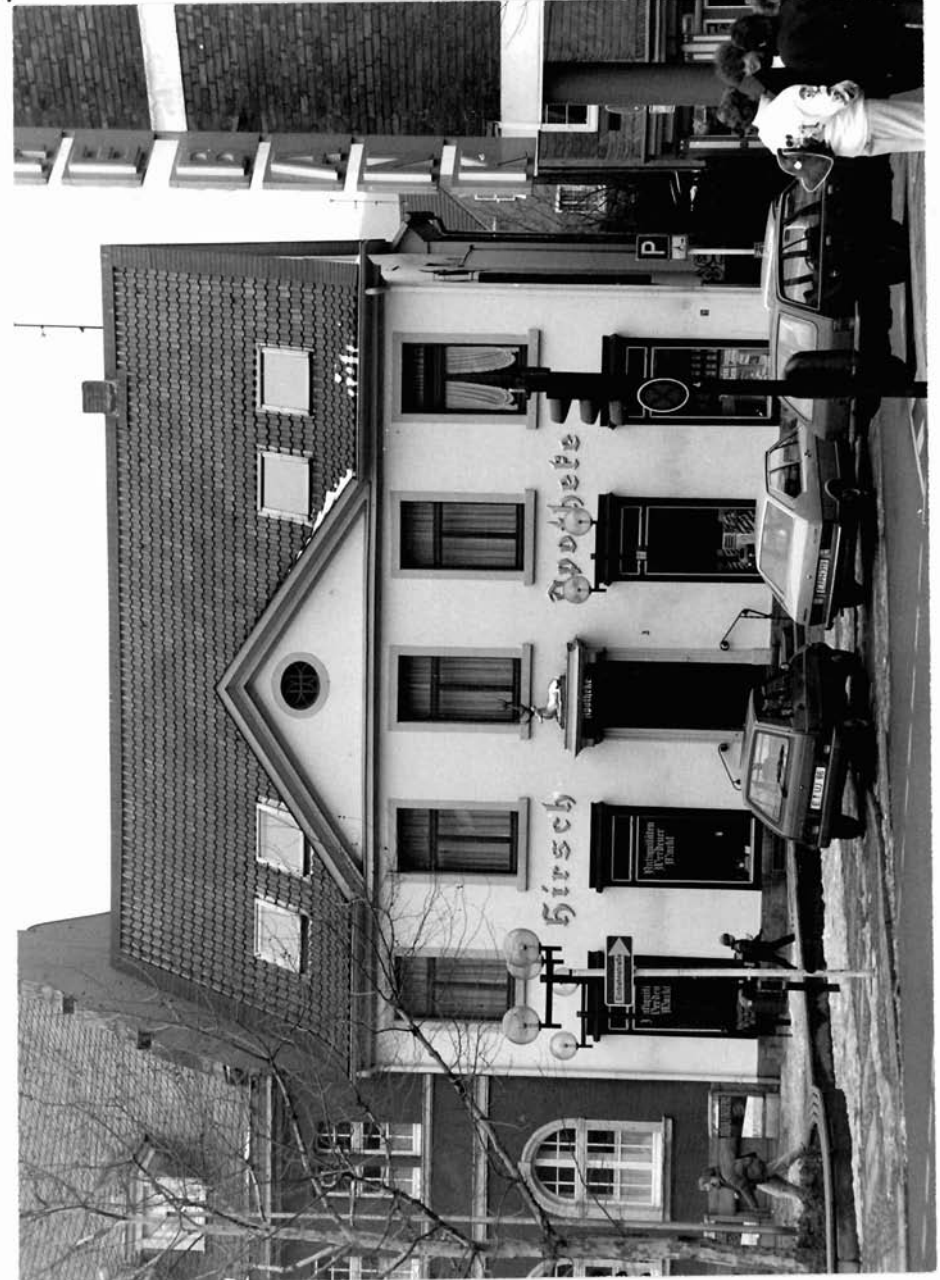
Strasse / Nr. Werdener Markt 3			
Stadtbezirk IX	Stadtteil Werden (29)	Gemarkung Werden	
Lfd.-Nr. 169	Eintr.-Datum 10.07.1986	Flur 5	Flurstück 65
Art des Denkmals Baudenkmal		Kurzbeschreibung Hirsch-Apotheke	

## Darstellung der wesentlichen Merkmale des Denkmals

Das 2-geschossige Apothekengebäude, das unmittelbar an das früher hier stehende Rathaus angebaut wurde, entstand um 1800. Das klassizistische Bürgerhaus mit charakteristischer, um eine Mittelachse symmetrisch gegliederter Fassade ist das einzige gut erhaltene Bürgerhaus dieses Stils aus der frühen Phase des Klassizismus im Rheinland. Das Gebäude ist bedeutend für die Geschichte des Menschen. Neben der architektonischen Bedeutung hat das Haus auch Bedeutung für das Stadtbild und den Stadtgrundriß von Werden. Seine Erhaltung und Nutzung liegt aus wissenschaftlichen, insbesondere architekturgeschichtlichen und städtebaulichen Gründen im öffentlichen Interesse, da das Gebäude ein wichtiges Element der Stadtplanung in diesem Bereich darstellt.

Hist. Ausstattungstücke

Foto(s)



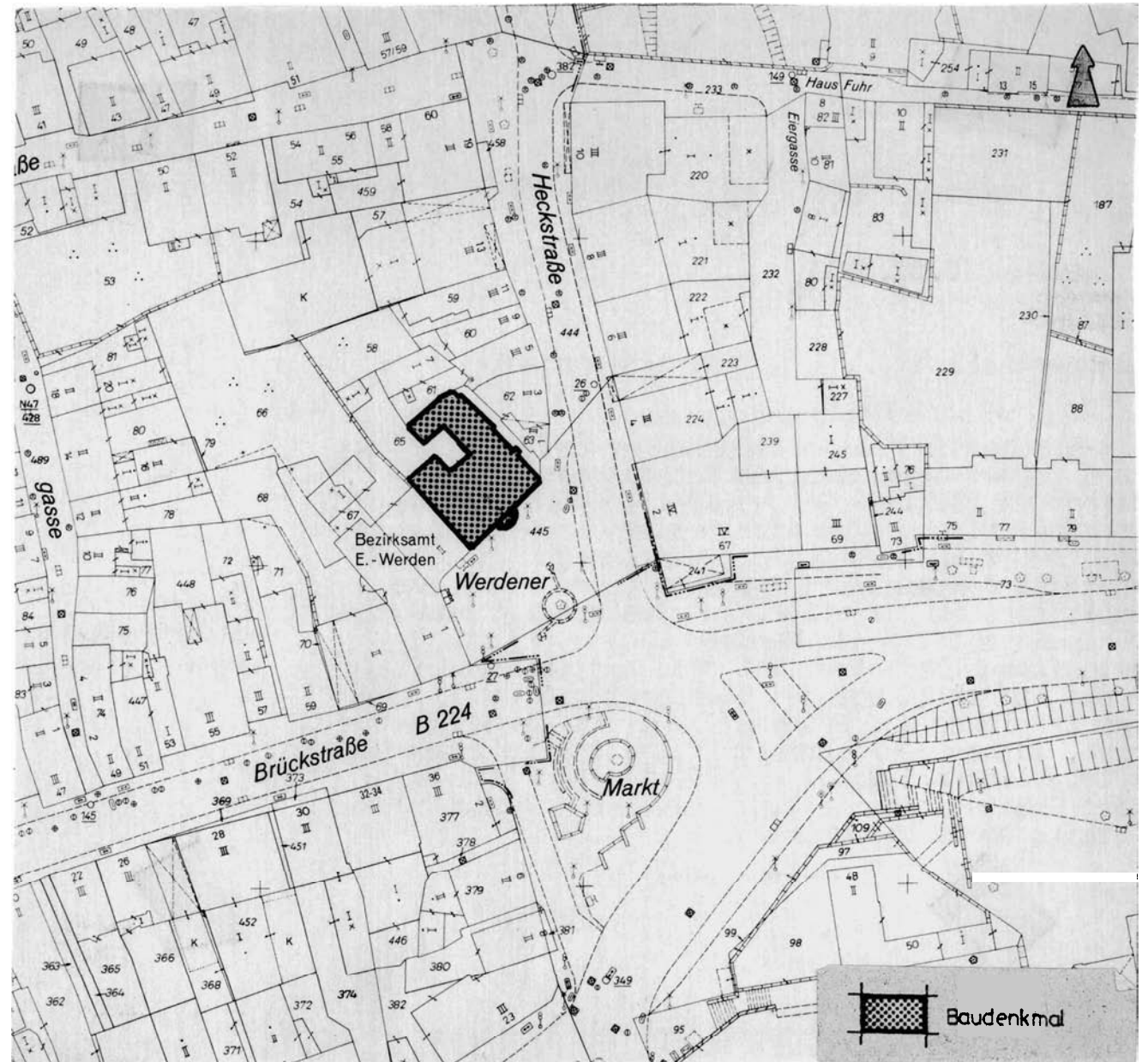
Planungs- und Baurecht

Bebauungsplan

Hinweise auf Sachakten

Hinweise auf Inventare, Literatur, Archivquellen,  
Zeichnungen, Fotos, Karten u. a.

Lageplan u. a. Darstellungen



Maßstab 1 : 1000