



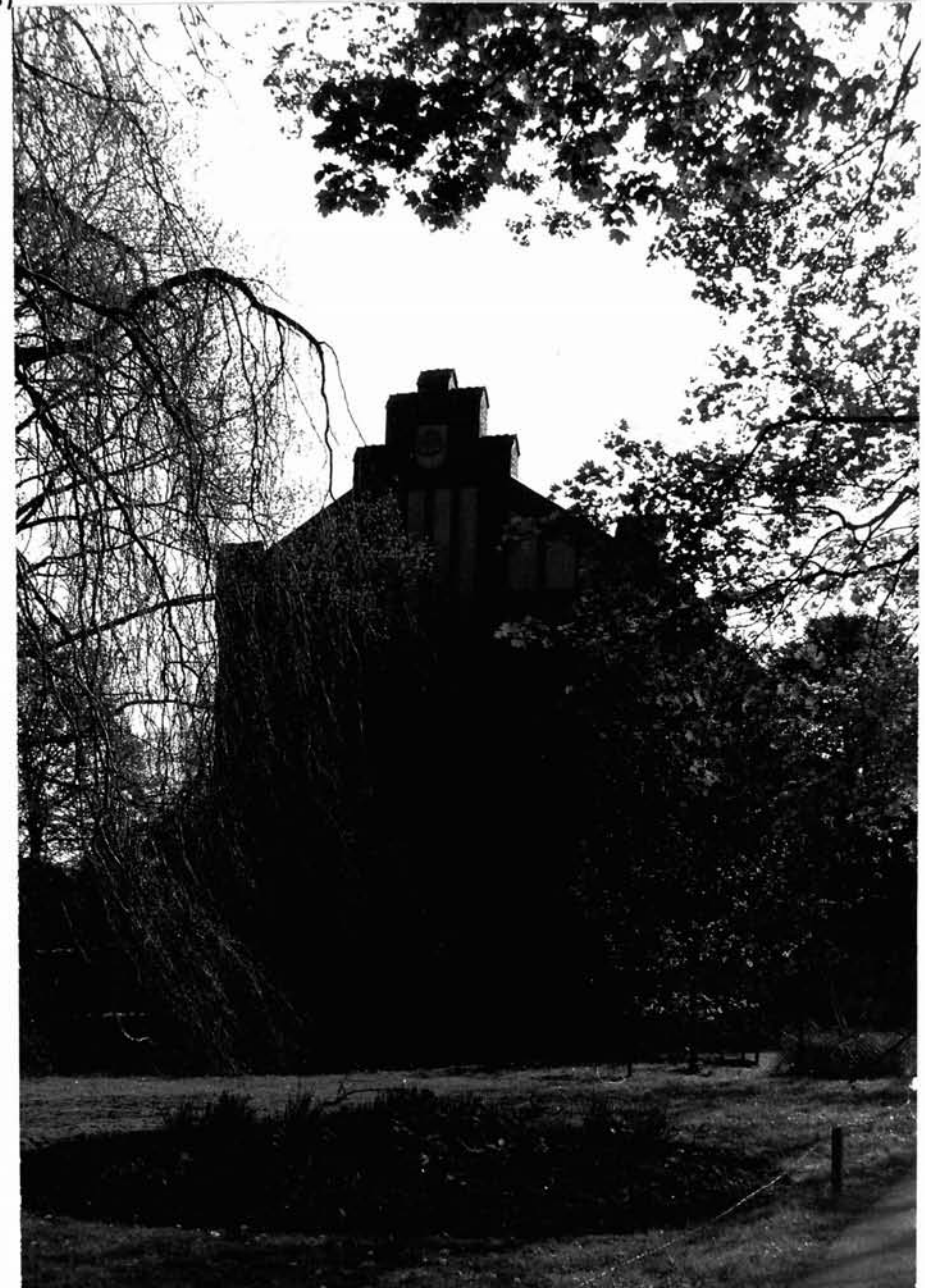
Denkmalliste Stadt Essen

Untere Denkmalbehörde - St.A. 65 -

65 - 155 06.82 ●

Strasse /Nr. Ruhrtalstr. 151			
Stadtbezirk IX	Stadtteil Werden (29)	Gemarkung Werden	
Lfd.-Nr. 167	Eintr.-Datum 10.07.1986 <i>10.7.1986</i>	Flur 22	Flurstück 102
Art des Denkmals Baudenkmal		Kurzbeschreibung Wasserwerk	
Darstellung der wesentlichen Merkmale des Denkmals Das Wasserwerk ist in der charakteristischen Art und Weise technischer Gebäude der ersten Jahre des 20. Jh. errichtet. Dem funktionellen Ausbau entspricht äußerlich eine Dekoration und Gliederung, die auf überlieferte Stile zurückgreift, ohne zu kopieren, da die Elemente in Anlehnung an den Jugendstil umgedeutet werden. Großer Wert wurde hier offensichtlich auf eine rücksichtsvolle Eingliederung in die Landschaft gelegt. Das Wasserwerk hat Bedeutung für die Entwicklung der Arbeits- und Produktionsverhältnisse. Aufgrund seiner Gestaltung, der sozialen wie technischen Bedeutung ist es aus wissenschaftlichen Gründen erhaltens- und nutzenswert.			
Hist. Ausstattungstücke			

Foto(s)



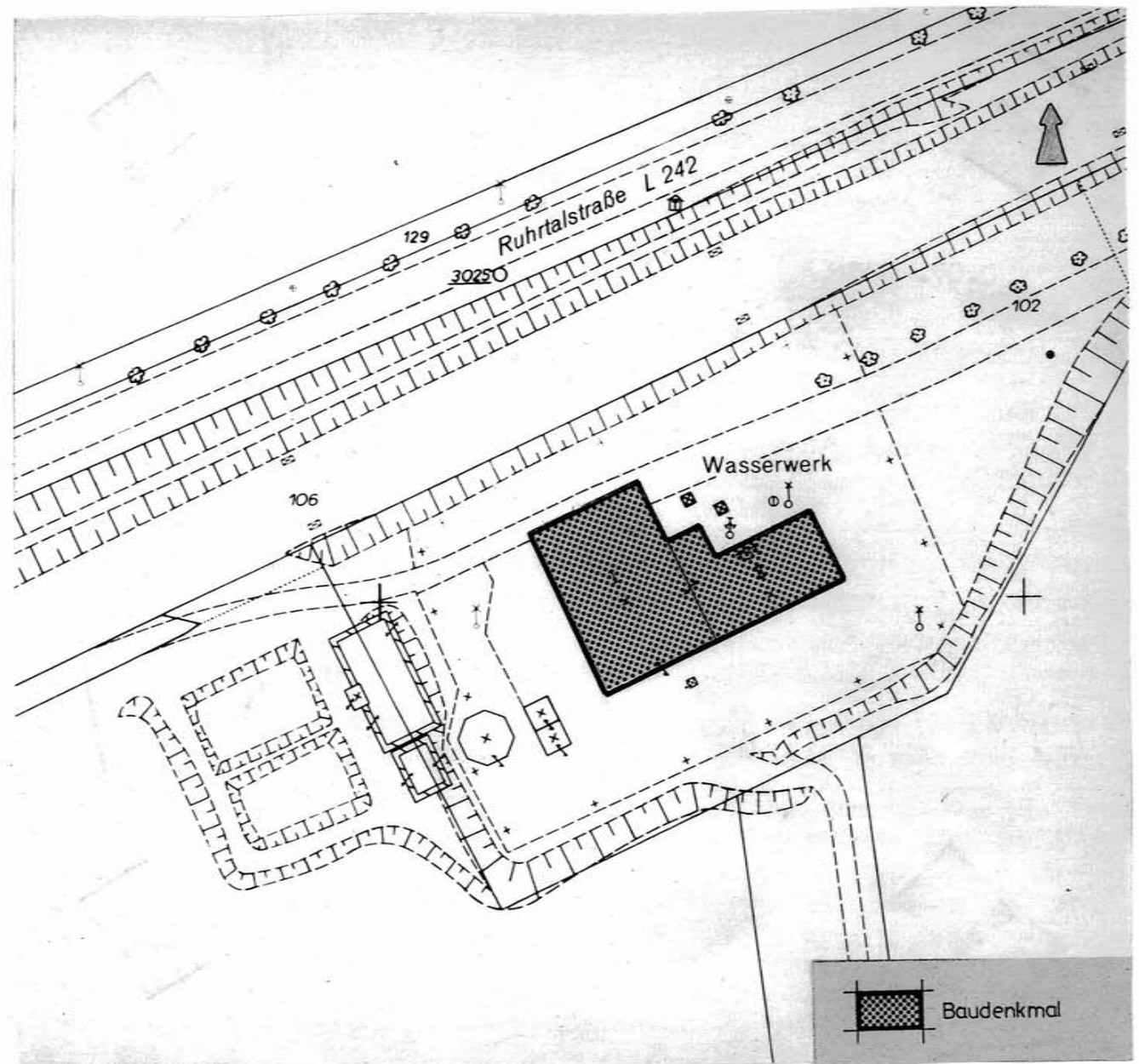
Planungs- und Baurecht

Bebauungsplan

Hinweise auf Sachakten

Hinweise auf Inventare, Literatur, Archivquellen,
Zeichnungen, Fotos, Karten u. a.

Lageplan u. a. Darstellungen



Maßstab 1:1000