

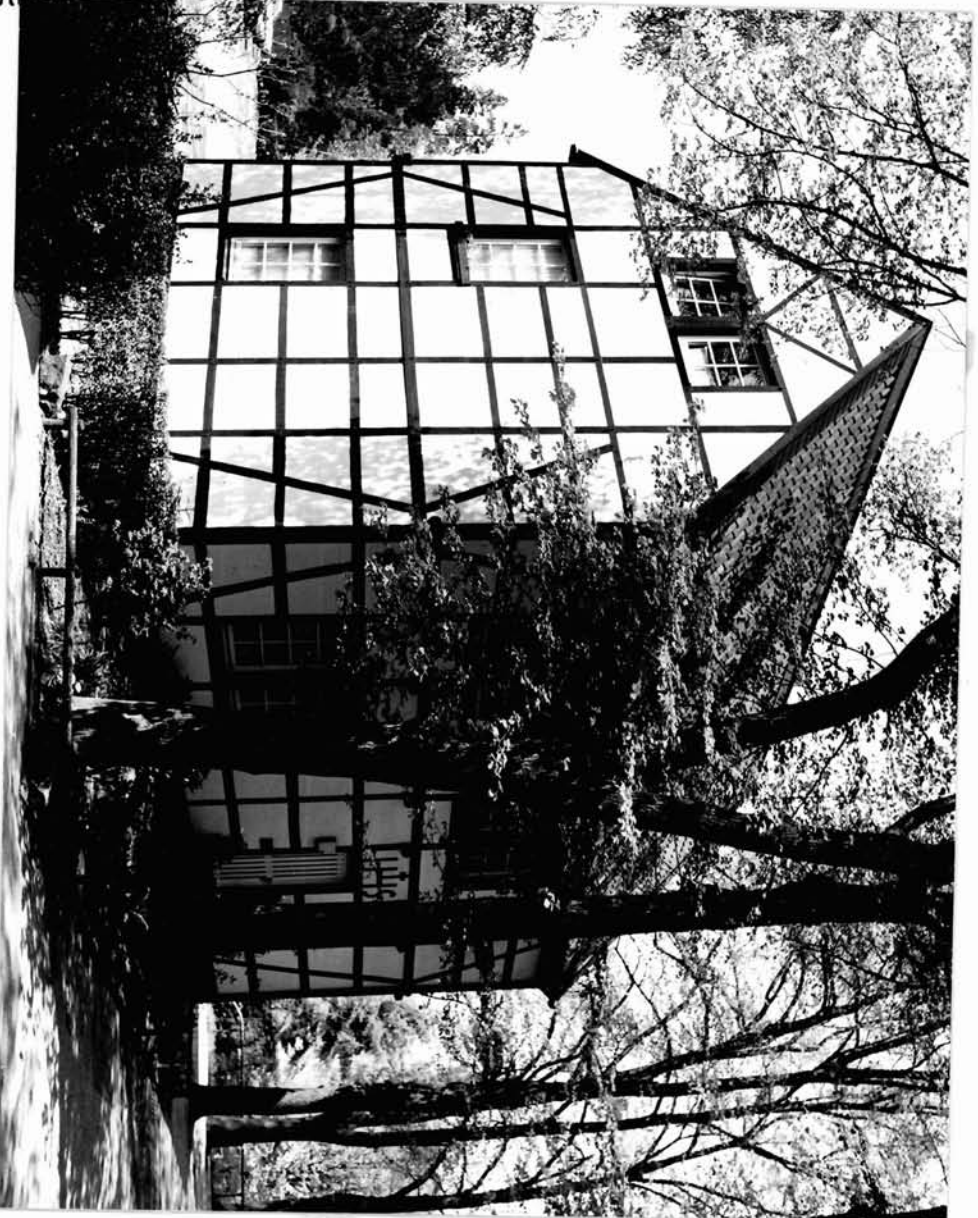


# Denkmalliste Stadt Essen

Untere Denkmalbehörde - St. A. 65 -

<b>Strasse / Nr.</b> Am Glockenberg 33			
<b>Stadtbezirk</b> II	<b>Stadtteil</b> Rellinghausen	<b>Gemarkung</b> Rellinghausen	
<b>Lfd.-Nr.</b> 122	<b>Eintr. - Datum</b> 10.10.96 v.A. Zobel	<b>Flur</b> 1	<b>Flurstück</b> 182
<b>Art des Denkmals</b> Baudenkmal		<b>Kurzbeschreibung</b> ehem. Armenhaus	
<b>Darstellung der wesentlichen Merkmale des Denkmals</b> 1823; 2geschossiges Fachwerkhaus, das offensichtlich auf altem Grundriß wiederaufgebaut wurde, altes Christogramm oberhalb des traufseitigen Eingangs.  Nach dem Text aus dem Sammelantrag des Landschaftsverbandes Rheinland.			
<b>Hist. Ausstattungstücke</b>			

Foto (a)



Das (Die) umseitig genannte(n) Objekt(e) ist (sind) ein

Baudenkmal(e) i. S. des § 2(1 u. 2) DSchG,

Bodendenkmal(e) i. S. des § 2(1 u. 5) DSchG,  
da es (sie) bedeutend ist (sind) für

die Geschichte des Menschen

Städte und Siedlungen

die Entwicklung der Arbeits- und Produktionsverhältnisse

Die Erhaltung und Nutzung des(der) Baudenkmal(e) /  
Bodendenkmal(e) liegt aus

künstlerischen

wissenschaftlichen

volkskundlichen

städtebaulichen

Gründen im öffentlichen Interesse

Planungs- und Baurecht

Hinweise auf Sachakten

Hinweise auf Inventare, Literatur, Archivquellen,  
Zeichnungen, Fotos, Karten u. a.

### Lageplan u. a. Darstellungen

